

## FOTO Big Brother in statiile si autobuzele craiovene. Cum vor afla oltenii in cate minute vine autobuzul

adevarul,

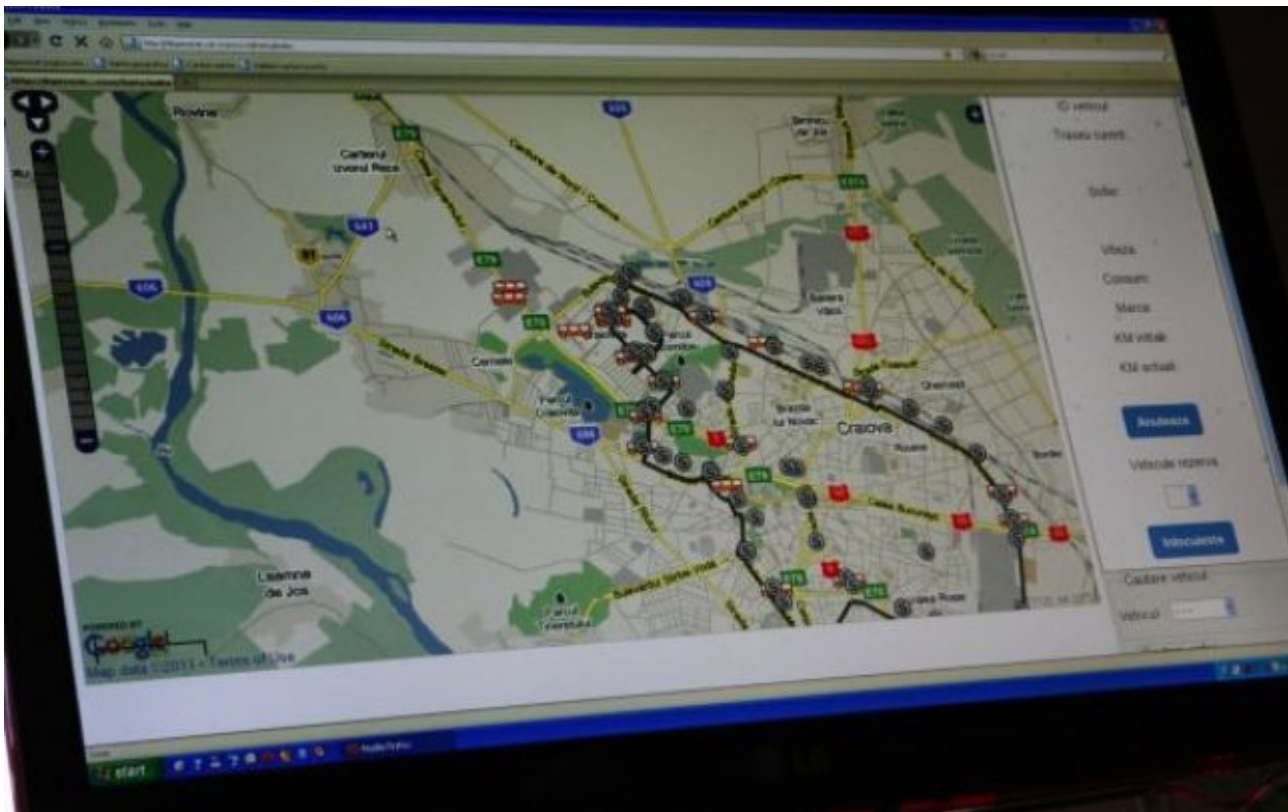


Craiovenii care circula cu mijloacele de transport in comun sunt monitorizati cu 45 de camere video montate in 15 autobuze si alte 10 in cele mai tranzitate statii RAT.

Reprezentantii Regiei Autonome de Transport (RAT) Craiova si viceprimarul Marinica Dinca au prezentat ieri, in cadrul unei conferinte de presa, rezultatele proiectului european MODERN, in valoare de 2,6 milioane de euro.

In urma implementarii acestuia, au fost montate dispozitive GPS pe 60 de autobuze si 27 de tramvaie, monitorizarea acestora fiind facuta dintr-un centru amenajat la sediul RAT unde un angajat supravegheaza cele doua monitoare.

Locul unde se afla autobuzele apare pe monitorul calculatorului



Astfel, calatorii sunt informati, cu ajutorul celor 20 de panouri digitale instalate in statii, in cate minute va sosi urmatorul mijloc de transport.

Panourile digitale sunt instalate in statiile de autobuz



Pentru cresterea gradului de siguranta in autobuze, 15 vehicule sunt supravegheate video, in fiecare dintre ele

fiind montate cate trei camere. Alte 10, cu unghi de filmare de 360 de grade, au fost instalate in cele mai circulante statii.

#### Camera din interiorul unui autobuz



„In cazul in care avem o problema cu unul dintre autobuze putem sa verificam foarte usor uitandu-ne pe monitor. Si autorii eventualele furturi din autobuze vor fi prinsi cu ajutorul camerelor din autobuz care stocheaza imaginile pentru 72 de ore", a declarat directorul RAT Marinel Florescu. Calatorii pe baza de cardIn cadrul aceluiasi proiect, au fost montate pe 10 autobuze dispozitive care le permit autovehiculelor sa functioneze atat cu combustibil clasic, cat si cu bio-diesel, iar noua tramvaie au fost dotate cu sisteme electronice de ultima generatie, cu ajutorul carora se economiseste 40 la suta din energia necesara.

#### Autobuzele functioneaza pe baza de combustibil bio-diesel



De asemenea, au fost montate in 80 de autobze si 27 de tramvaie sisteme tip e-ticketing, care permit taxarea calatoriei pe baza de card.

#### Automatul de bilete din statia de la Universitate





Viceprimarul Marinica Dinca a validat cardul pentru o calatorie



Automate care emit cartele electronice și permit reincarcarea lor au fost amplasate în zece stații din Banie. Și 20 de tonete au fost dotate cu sisteme de reincarcare a cardurilor, acestea urmând să funcționeze din vara acestui an. Acelai proiect prevede și implementarea unui sistem de prioritate pentru tramvai. Sistemul de semaforizare de pe principalul boulevard al orașului a fost modificat, astfel încât șoferul poate comanda culoare verde la semafoarele din trei intersecții importante.

---