

Dopravní podnik hl. m. Prahy, akciová společnost
Sokolovská 42/217
190 22 Praha 9

Sp.zn.
S-MHMP
1104909/2017ODA

Č.j.
MHMP-1137356/2017/O4/Vo

Vyřizuje / linka Datum
Ing. Vopava/4247 20.7.2017

Počet stránek/příloh 2/1

Opatření obecné povahy

Magistrát hl. m. Prahy, odbor dopravních agend, jako příslušný správní úřad dle ust. § 124 odst. 6 zákona č. 361/2000 Sb., o provozu na pozemních komunikacích a o změně některých zákonů, ve znění pozdějších předpisů, (dále jen „zákon o provozu na pozemních komunikacích“) a podle ust. § 171 a § 173 odst. 1 zákona č. 500/2004 Sb., správní řád, na základě posouzení žádosti o stanovení přechodné úpravy provozu na pozemní komunikaci, podané dne 14.07.2017, a po projednání s příslušným orgánem Policie ČR, Krajské ředitelství Policie hl. m. Prahy – odbor služby dopravní policie

vydává

podle ust. § 77 odst. 1 písm. c) a § 78 zákona č. 361/2000 Sb., zákon o provozu na pozemních komunikacích a vyhlášky č. 294/2015 Sb., kterou se provádějí pravidla provozu na pozemních komunikacích

opatření obecné povahy -

stanovení přechodné úpravy provozu na pozemní komunikaci

Prosecká

spočívající v umístění dopravního značení a zařízení na místní komunikaci v rozsahu dle přiložené dokumentace, která je nedílnou součástí tohoto stanovení, za níže uvedených podmínek pro jejich realizaci:

- Osazení dopravního značení a zařízení bude provedeno v souladu s vyjádřením Policie ČR, Krajského ředitelství Policie hl. m. Prahy – odboru služby dopravní policie ze dne 19.07.2017, č.j.: KRPA 262316-1/ČJ-2017-0000DŽ, TP66 a vyhláškou č. 294/2015 Sb., kterou se provádějí pravidla provozu na pozemních komunikacích.
- Dopravní značky musí být v reflexním provedení v základní velikosti. Veškeré dopravní značení bude osazeno na odpovídajících nosičích. Umístěním dopravního značení nesmí být narušeno vnímání dopravní situace.
- Instalace a umístění dopravního značení bude provedeno tak, aby nebránilo provádění údržby komunikace.

- d) Magistrát hl. m. Prahy, odbor dopravních agend může toto stanovení úpravy provozu na pozemních komunikacích změnit, upravit, doplnit, popřípadě zrušit, bude-li si to vyžadovat veřejný zájem nebo v případě, že dopravní značení bude umístěno v rozporu se stanovenými podmínkami.
- e) Úpravy SSZ a telematických systémů budou provedeny dle stanoviska.
- f) Instalace dopravního značení a zařízení bude provedena v termínu dle rozhodnutí.

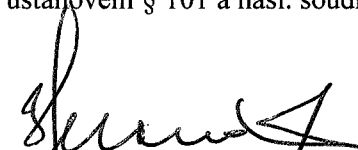
Stanovení dopravního značení nenahrazuje povolení, stanovisko, posouzení, případně jiné opatření dotčeného správního úřadu vyžadované zvláštními předpisy.

Odůvodnění:

Dne 14.07.2017 podala společnost: Dopravní podnik hl. m. Prahy, akciová společnost žádost o stanovení přechodné úpravy provozu na pozemní komunikaci, která se týká osazení přenosného dopravního značení z důvodu zajištění dopravních opatření při výstavbě trakčního vedení pro autobus s elektrickým dobíjením.

Poučení o opravném prostředku:

Opatření obecné povahy nabývá účinnosti ve lhůtě stanovené zákonem č. 361/2000 Sb., zákon o provozu na pozemních komunikacích. Ve smyslu ust. § 173 odst. 2 zákona č. 500/2004 Sb., správní řád, proti opatření obecné povahy nelze podat řádný opravný prostředek. Ve smyslu ustanovení § 101 a násl. soudního řádu správního je možný přezkum u soudu.



Ing. Jan Heroudek
ředitel odboru dopravních agend

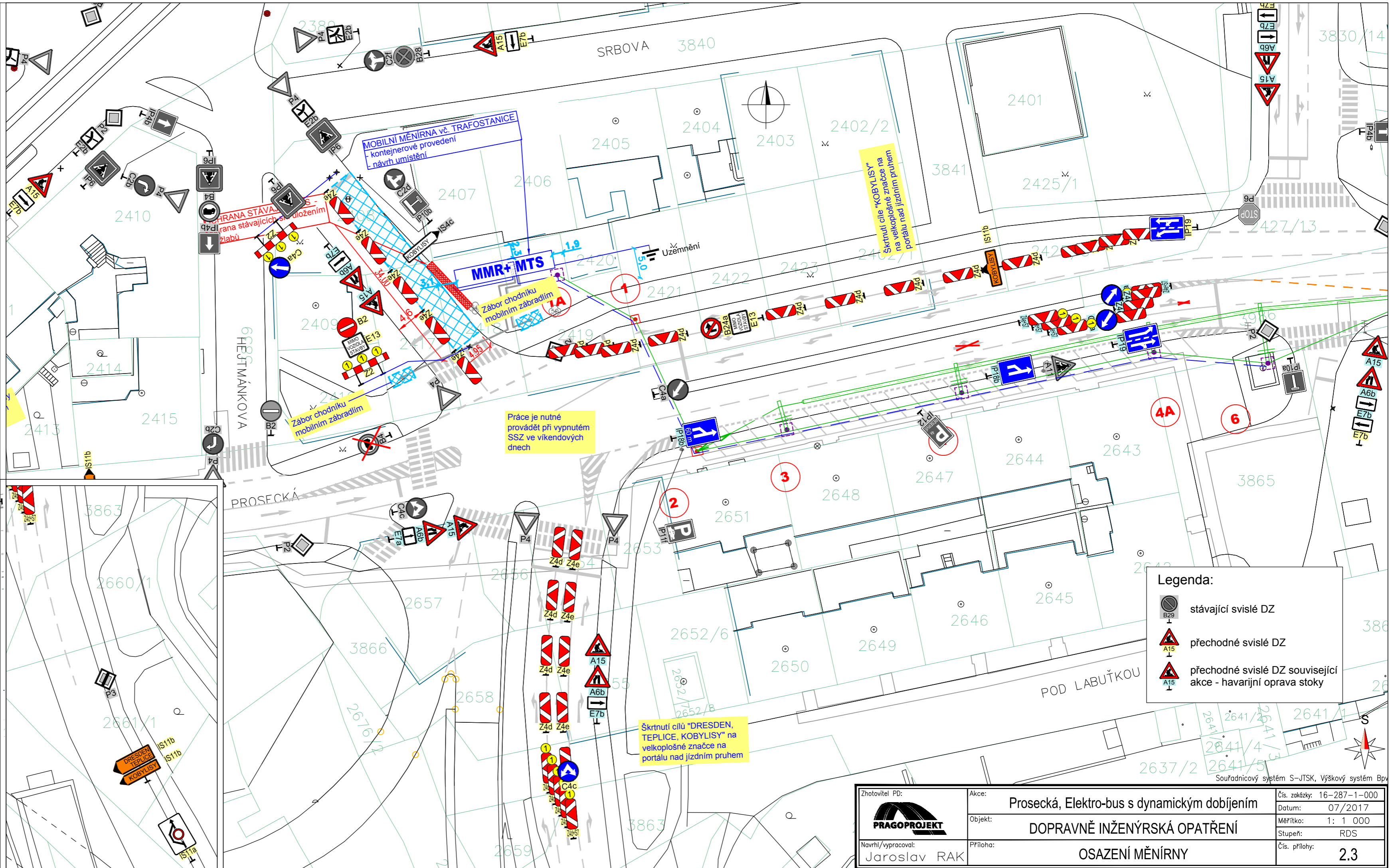
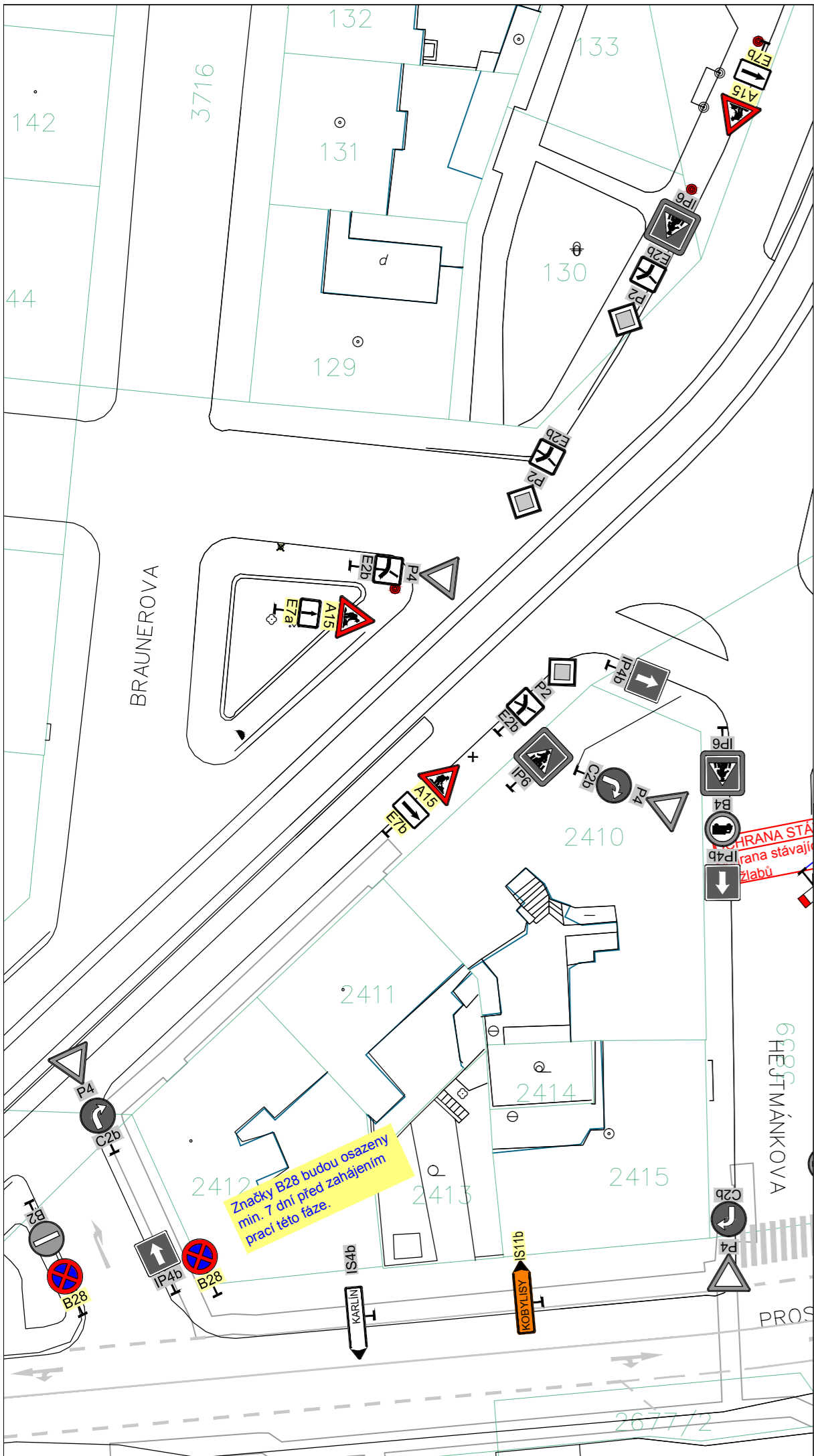
21-07-2017

Příloha:

Situace dopravního značení
Úprava SSZ a telematických systémů I/12


Na vědomí:

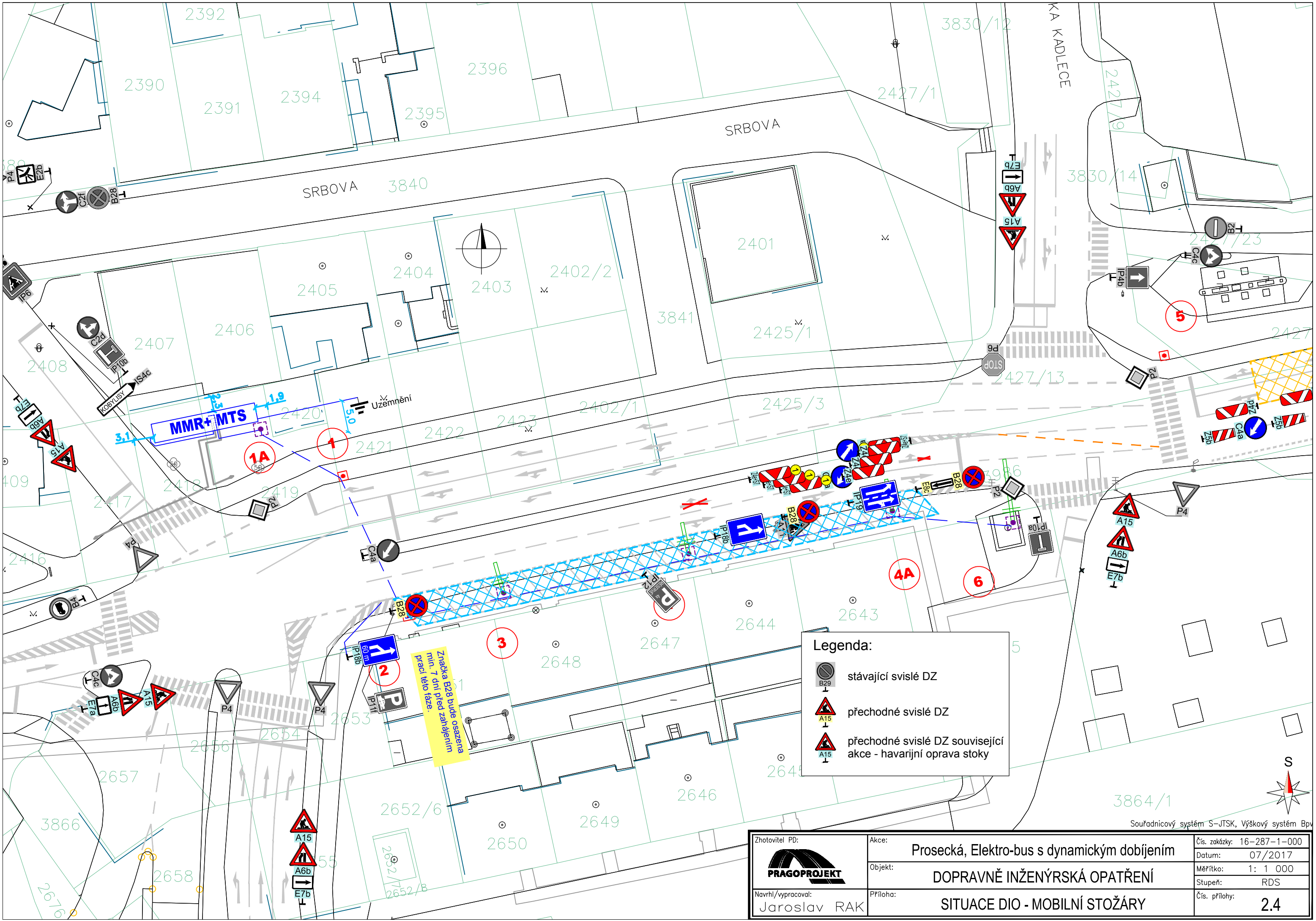
Policie ČR – KŘP hl.m. Prahy-OSDP
ODA-O4 sektor Vo



Legenda:

- stávající svislé DZ
- přechodné svislé DZ
- přechodné svislé DZ související akce - havarijní oprava stoky

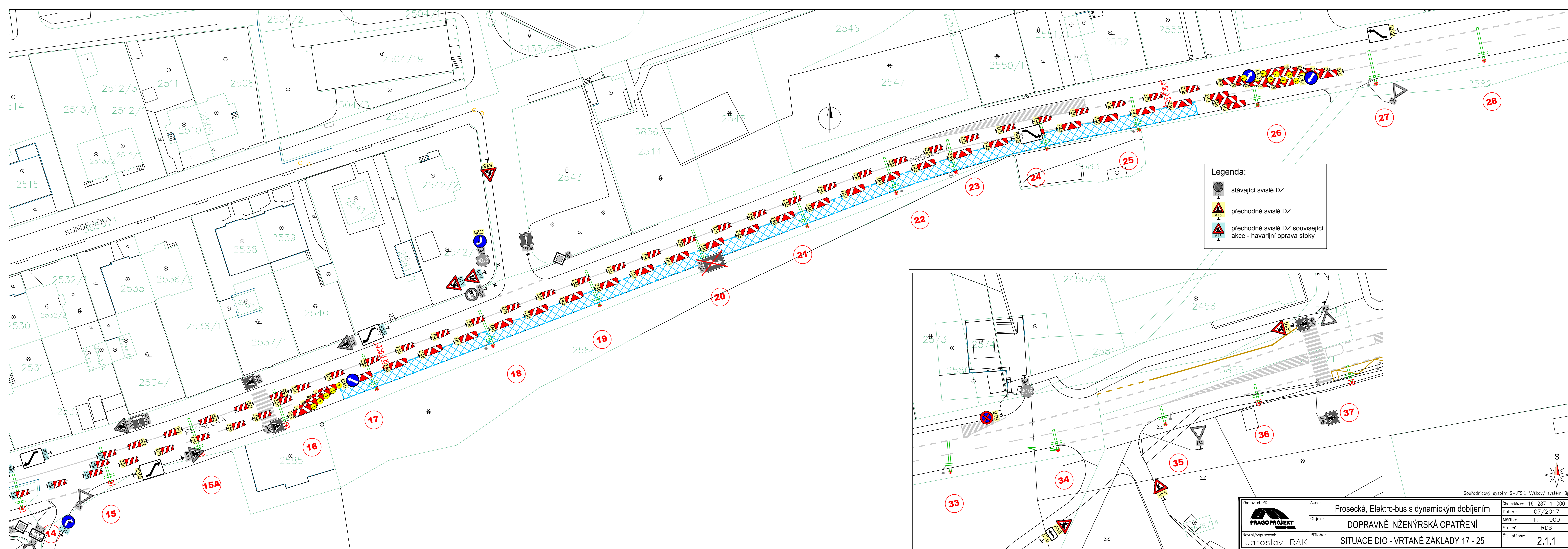
Zhotovitel PD: 	Akce: Prosecká, Elektro-bus s dynamickým dobíjením	Čís. zakázky: 16-287-1-000
	Objekt: DOPRAVNĚ INŽENÝRSKÁ OPATŘENÍ	Datum: 07/2017
Navrhl/vypracoval: Jaroslav RAK	Příloha: OSAZENÍ MĚNÍRNY	Měřítko: 1: 1 000
		Stupeň: RDS
		Čís. přílohy: 2.3

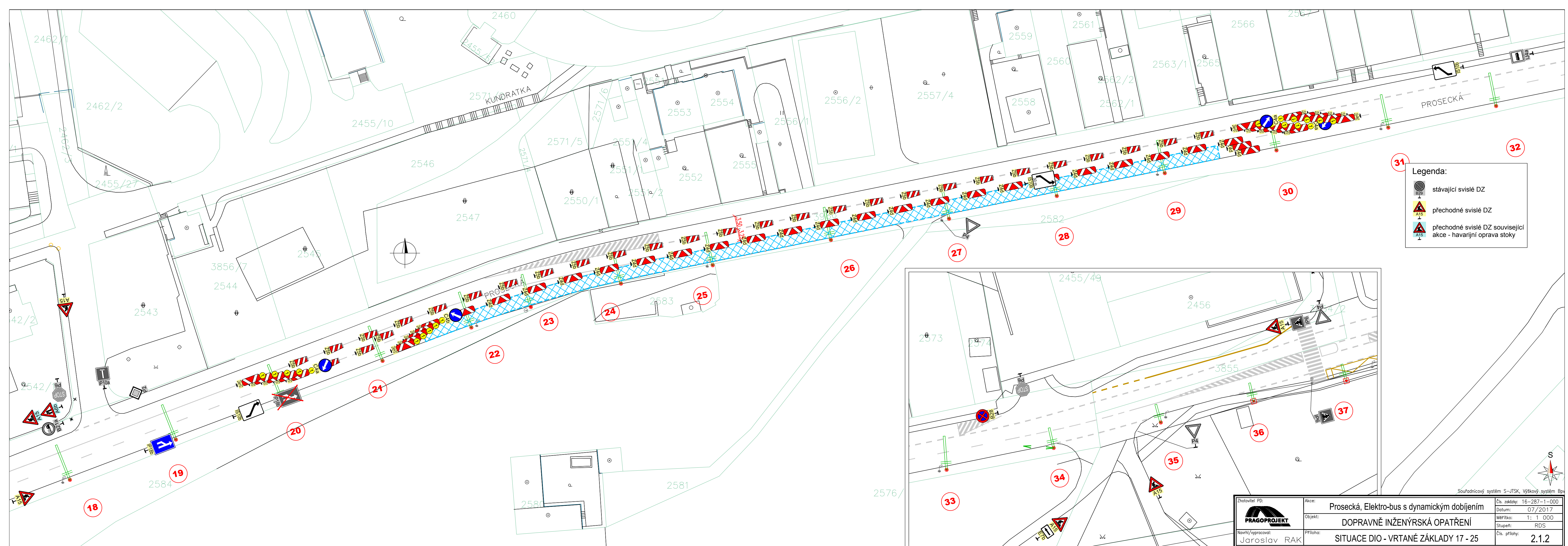


Legenda:

- stávající svislé DZ
- přechodné svislé DZ
- přechodné svislé DZ související akce - havarijní oprava stoky

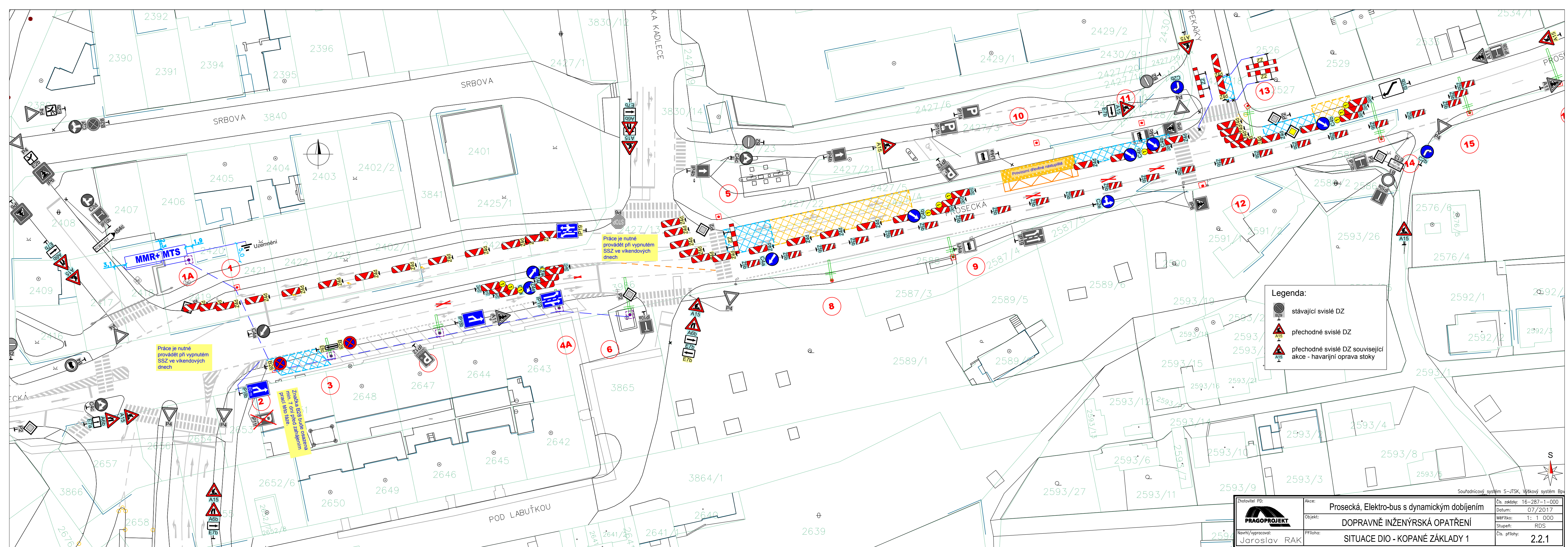
Zhotovitel PD: Navrhl/vypracoval: Jaroslav RAK	Akce: Prosecká, Elektro-bus s dynamickým dobíjením	Čís. zakázky: 16-287-1-000
	Objekt: DOPRAVNĚ INŽENÝRSKÁ OPATŘENÍ	Datum: 07/2017
	Příloha: SITUACE DIO - MOBILNÍ STOŽÁRY	Měřítko: 1: 1 000
		Stupeň: RDS
		Čís. přílohy: 2.4

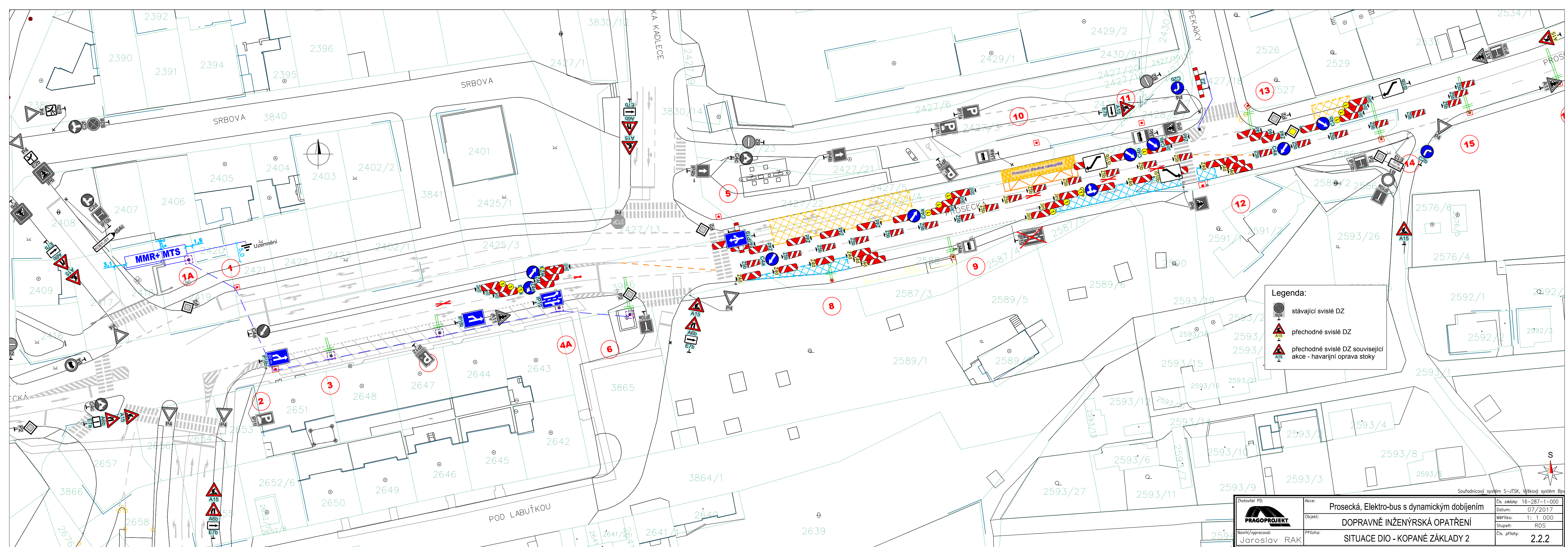










Zhotovitel PD: PRAGOPROJEKT		Akce: Prosecká, Elektro-bus s dynamickým dobíjením		Čís. zakázky: 16-287-1-000	
Novří/vypracoval: Jaroslav RAK		Objekt: DOPRAVNÉ INŽENÝRSKÁ OPATŘENÍ		Datum: 07/2017	
Příloha:		SITUACE DIO - VRTANÉ ZÁKLADY 26 - 35		Měřítko: 1: 1 000	
				Stupeň: RDS	
				Čís. přílohy: 2.1.3	

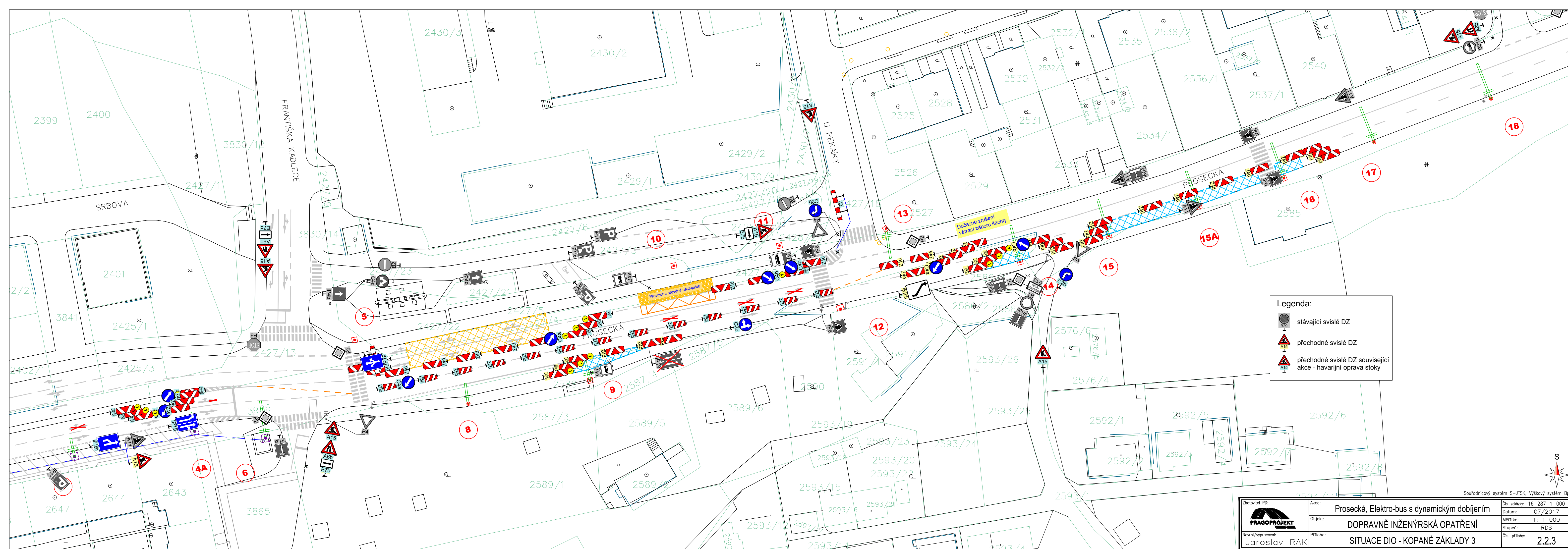







Legenda:

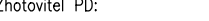
-  stávající svislé DZ
-  přechodné svislé DZ
-  přechodné svislé DZ související akce - havarijní oprava stoky

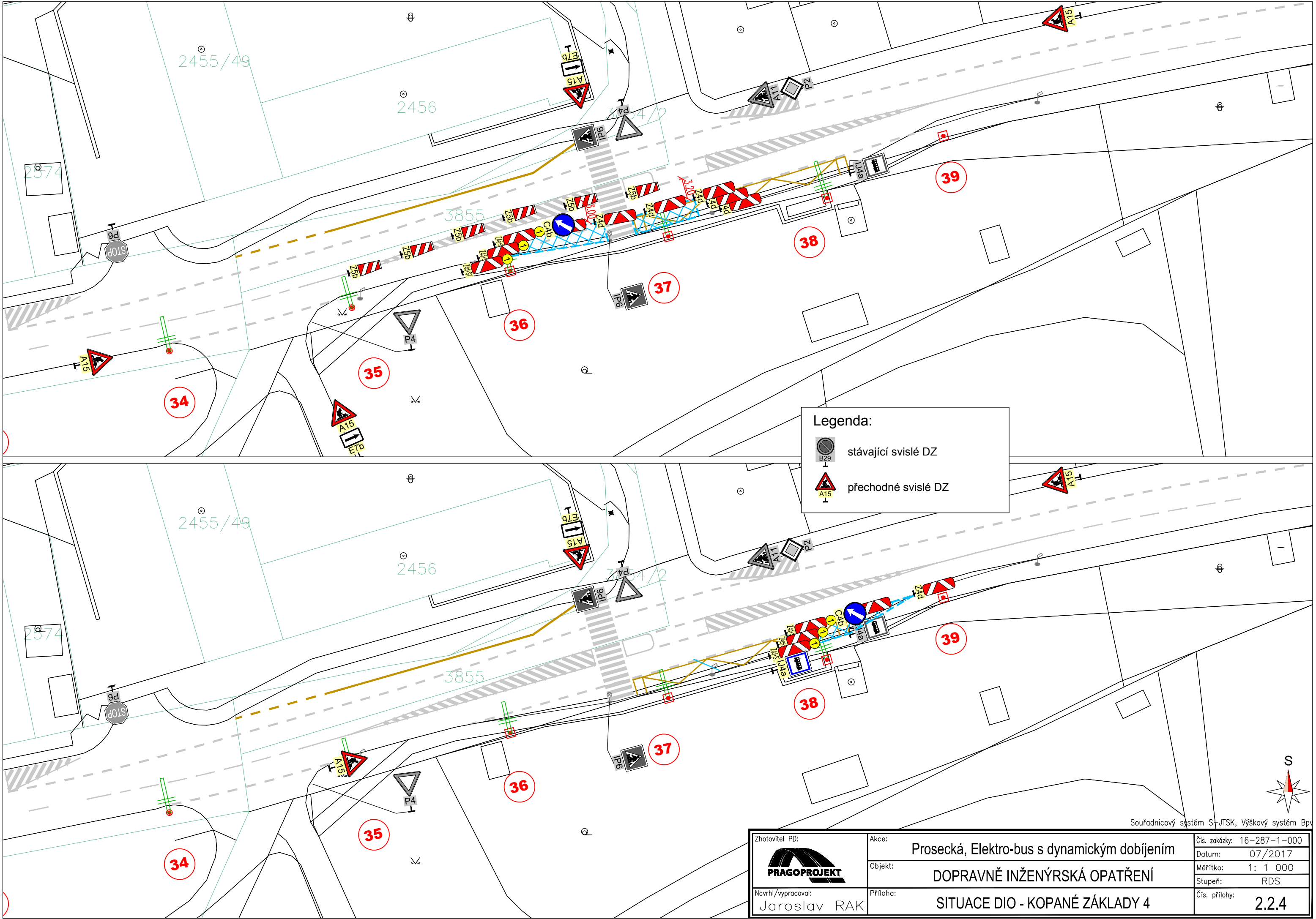
Zhotovitel PD: 	Akce: Prosecká, Elektro-bus s dynamickým dobíjením	Čís. zakázky: 16-287-1-000
Navrhl/vypracoval: Jaroslav RAK	Objekt: DOPRAVNĚ INŽENÝRSKÁ OPATŘENÍ	Datum: 07/2017
	Příloha: SITUACE DIO - KOPANÉ ZÁKLADY 2	Měřítko: 1: 1 000
		Stupeň: RDS
		Čís. přílohy: 2.2.2

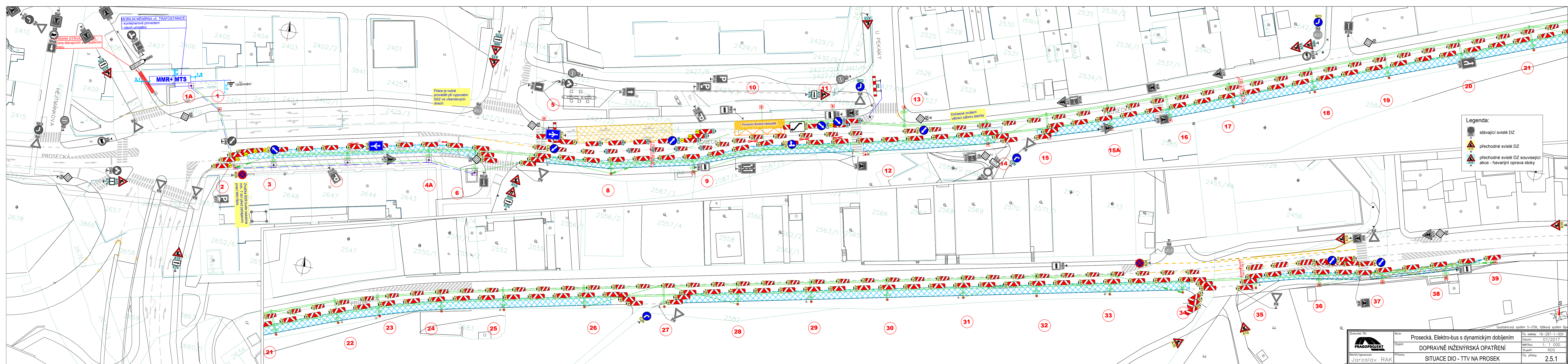


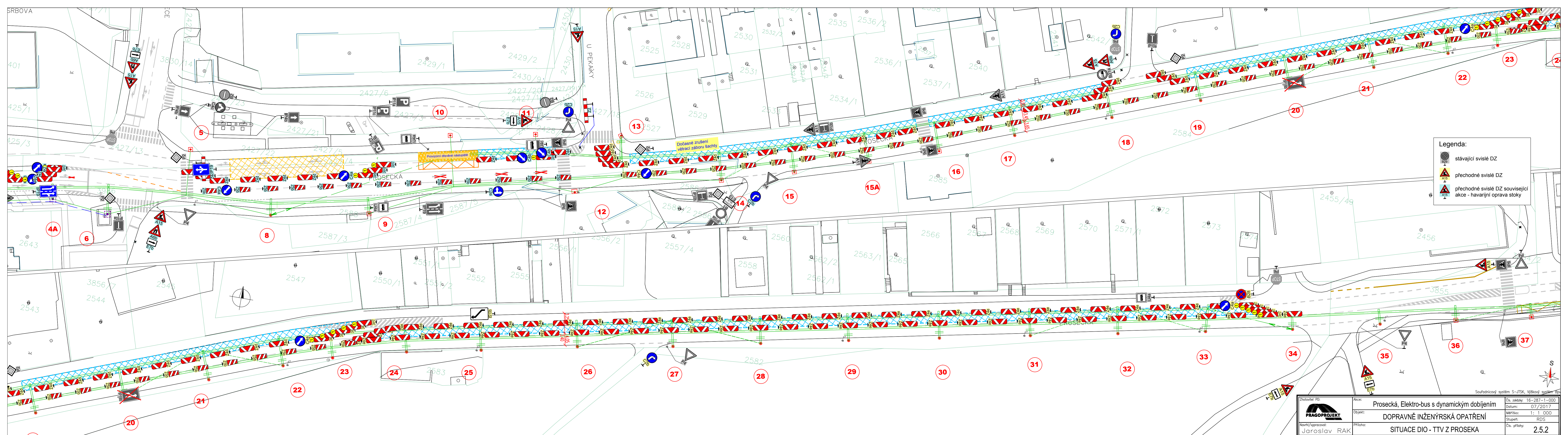
Legenda:

-  stávající svislé DZ
-  přechodné svislé DZ
-  přechodné svislé DZ související akce - havarijní oprava stoky




Zhotovitel PD: 	Akce: Prosecká, Elektro-bus s dynamickým dobíjením	Čís. zakázky: 16-287-1-000
Navrhl/vypracoval: Jaroslav RAK	Objekt: DOPRAVNĚ INŽENÝRSKÁ OPATŘENÍ	Datum: 07/2017
	Příloha: SITUACE DIO - KOPANÉ ZÁKLADY 3	Měřítko: 1: 1 000
		Stupeň: RDS
		Čís. přílohy: 2.2.3








Legenda:

-  stávající svislé DZ
-  přechodné svislé DZ
-  přechodné svislé DZ související akce - havarijní oprava stoky

 Zhotovitel PD: Navrhl/vypracoval: Jaroslav RAK	Akce: Prosecká, Elektro-bus s dynamickým dobíjením Objekt: DOPRAVNÉ INŽENÝRSKÁ OPATŘENÍ Příloha: SITUACE DIO - TTV Z PROSEKA	Čís. zakázky: 16-287-1-000 Datum: 07/2017 Měřítko: 1: 1.000 Stupeň: RDS Čís. přílohy: 2.5.2