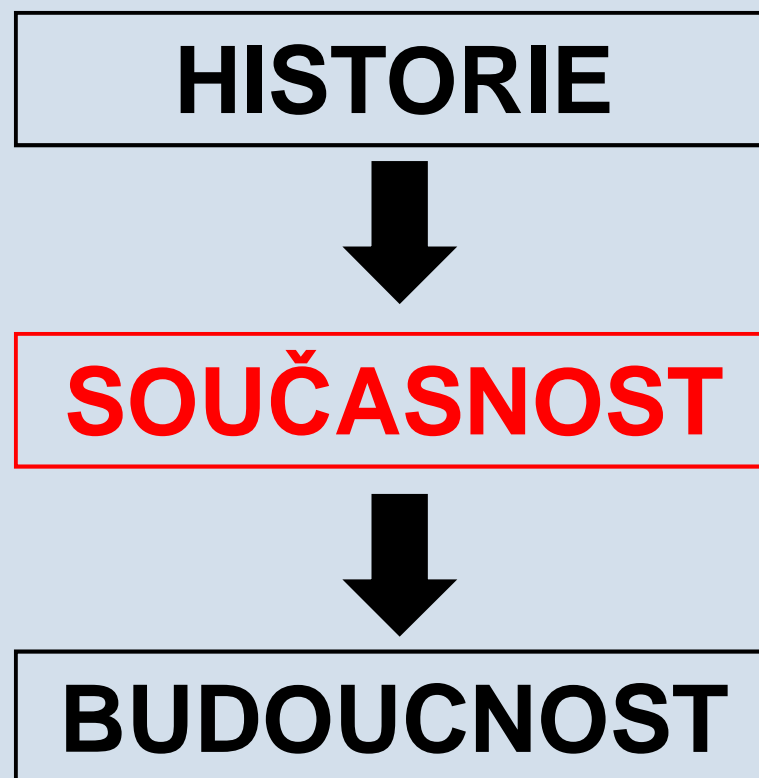
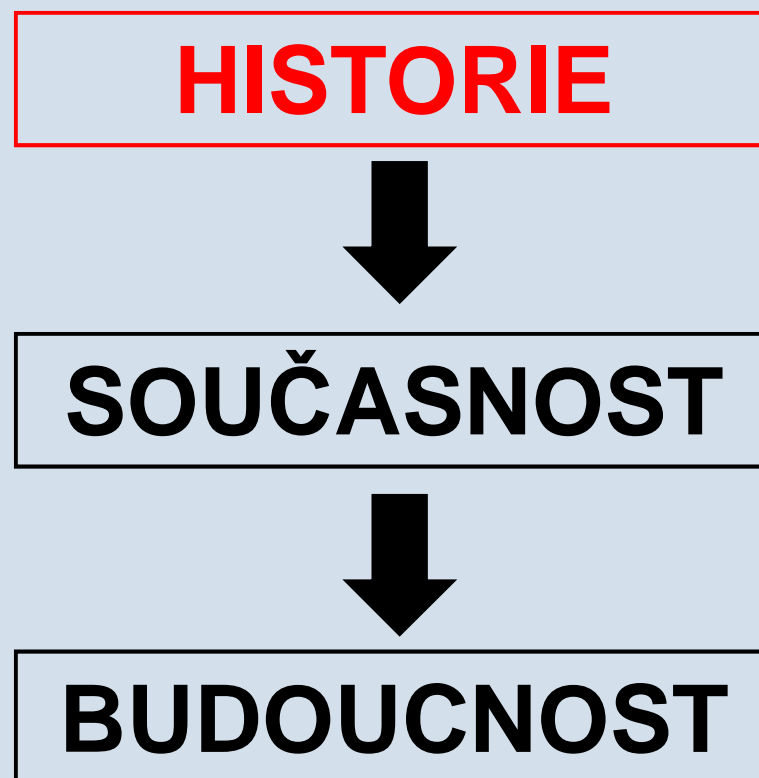


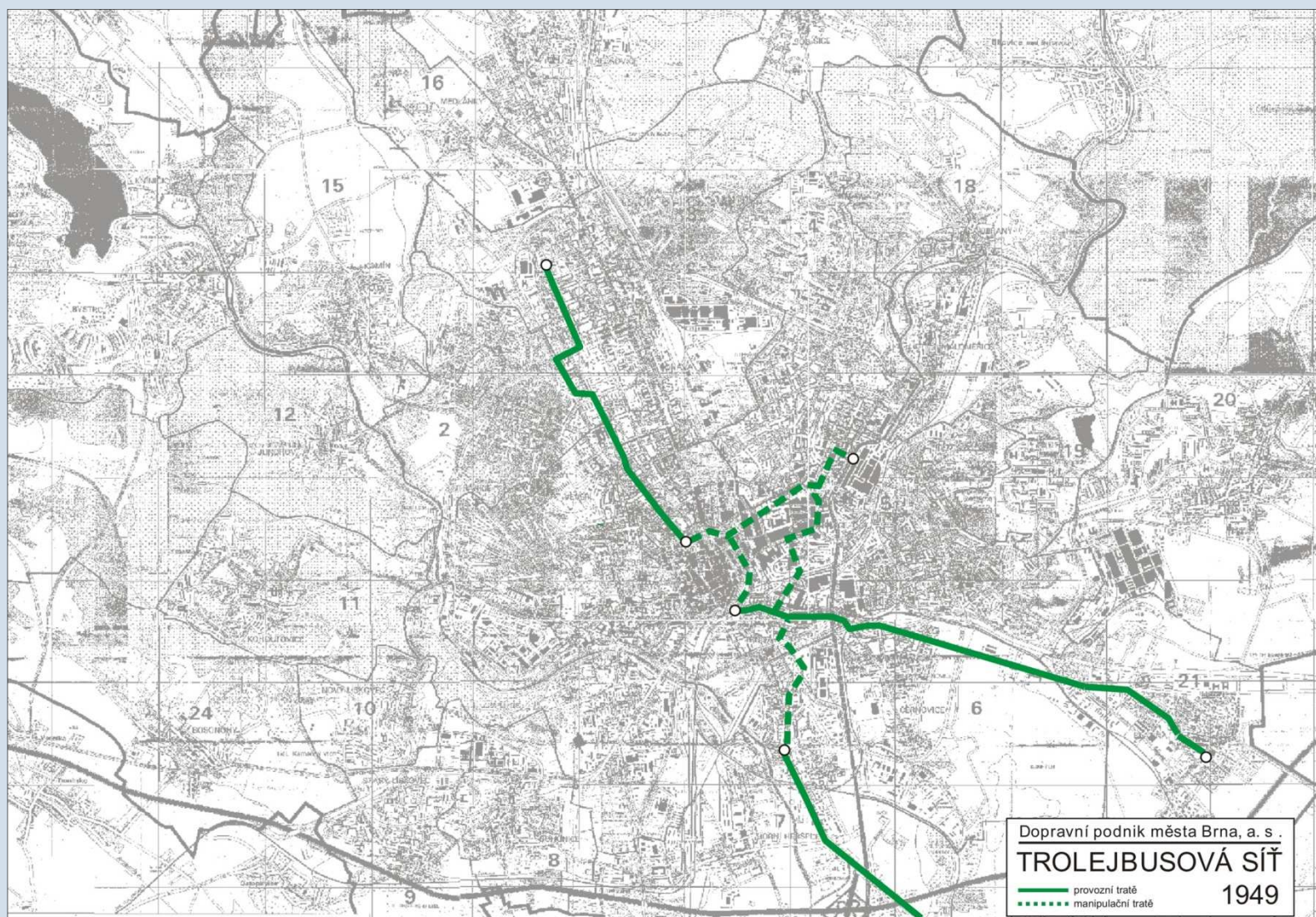
AKTUÁLNÍ STAV TROLEJBUSOVÉ DOPRAVY V BRNĚ

Jan Seidl, DPMB, a.s.

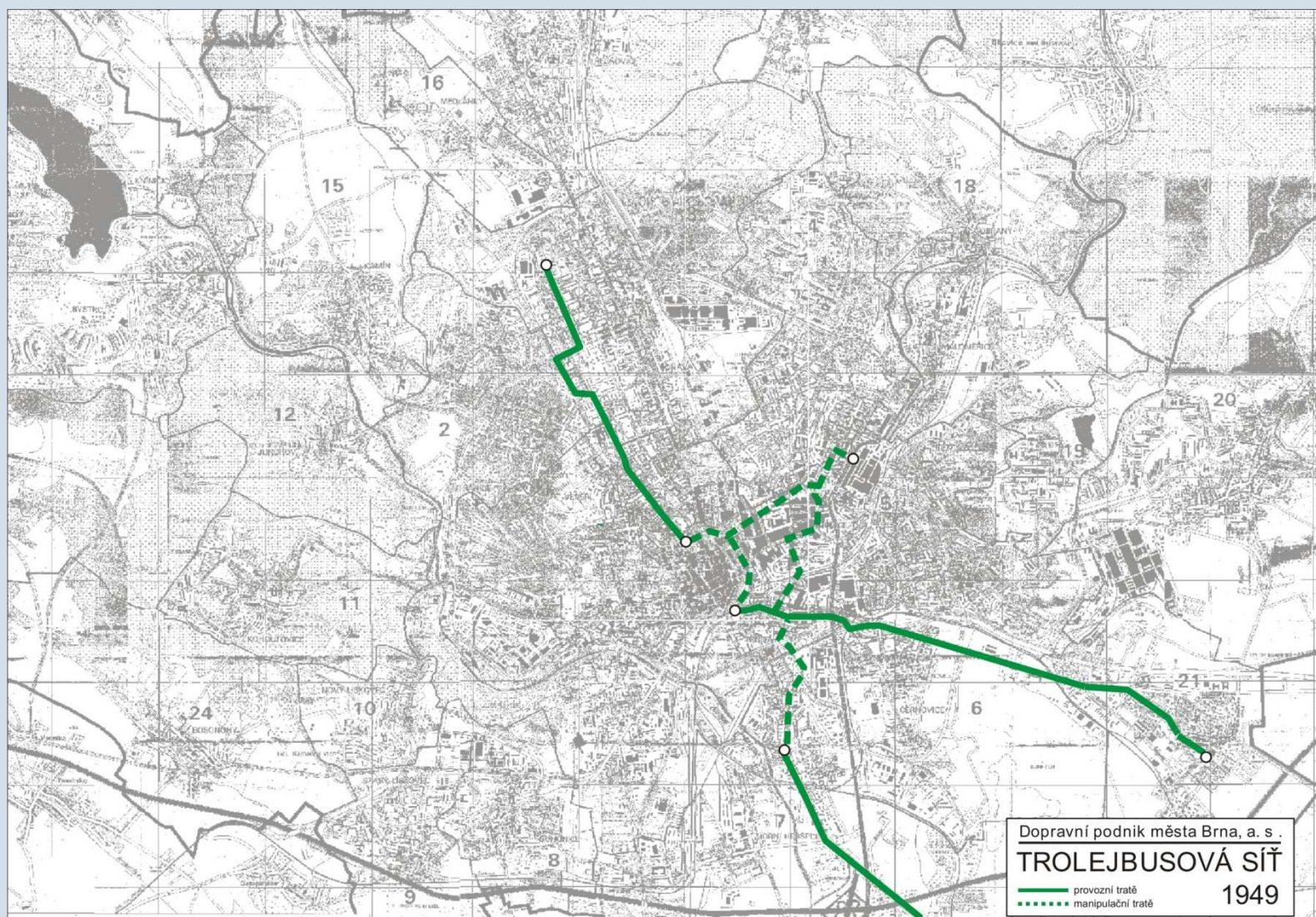


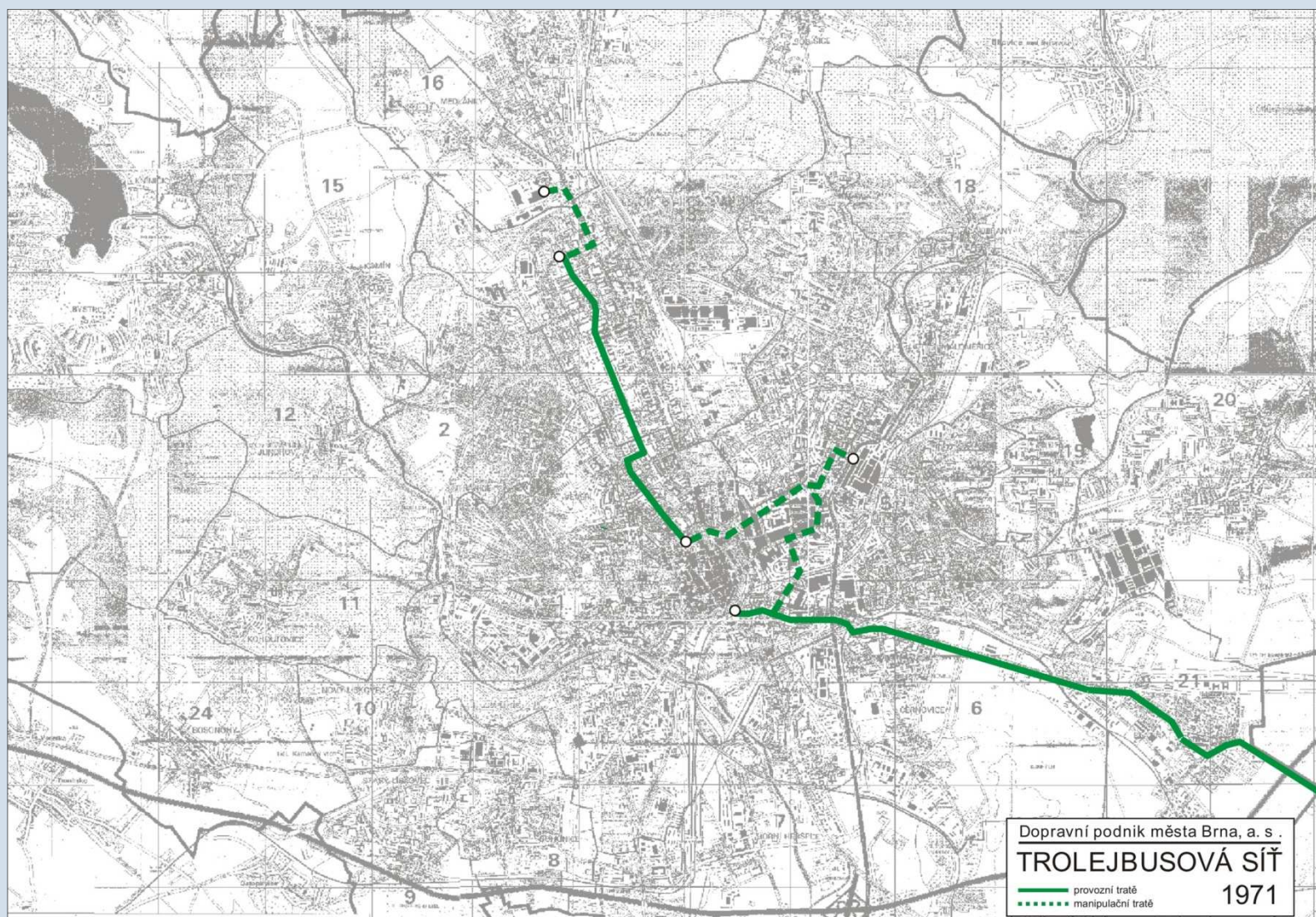




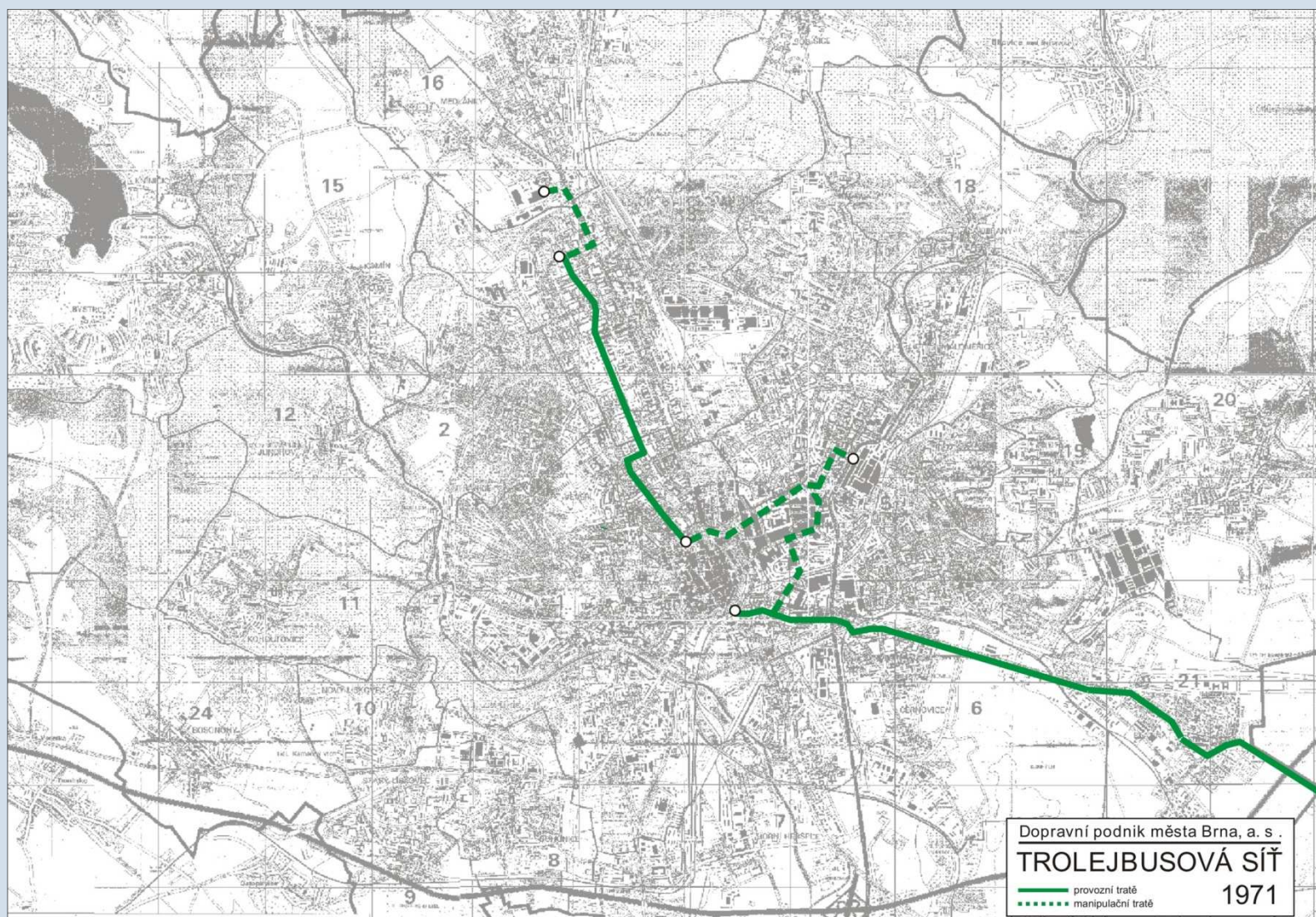


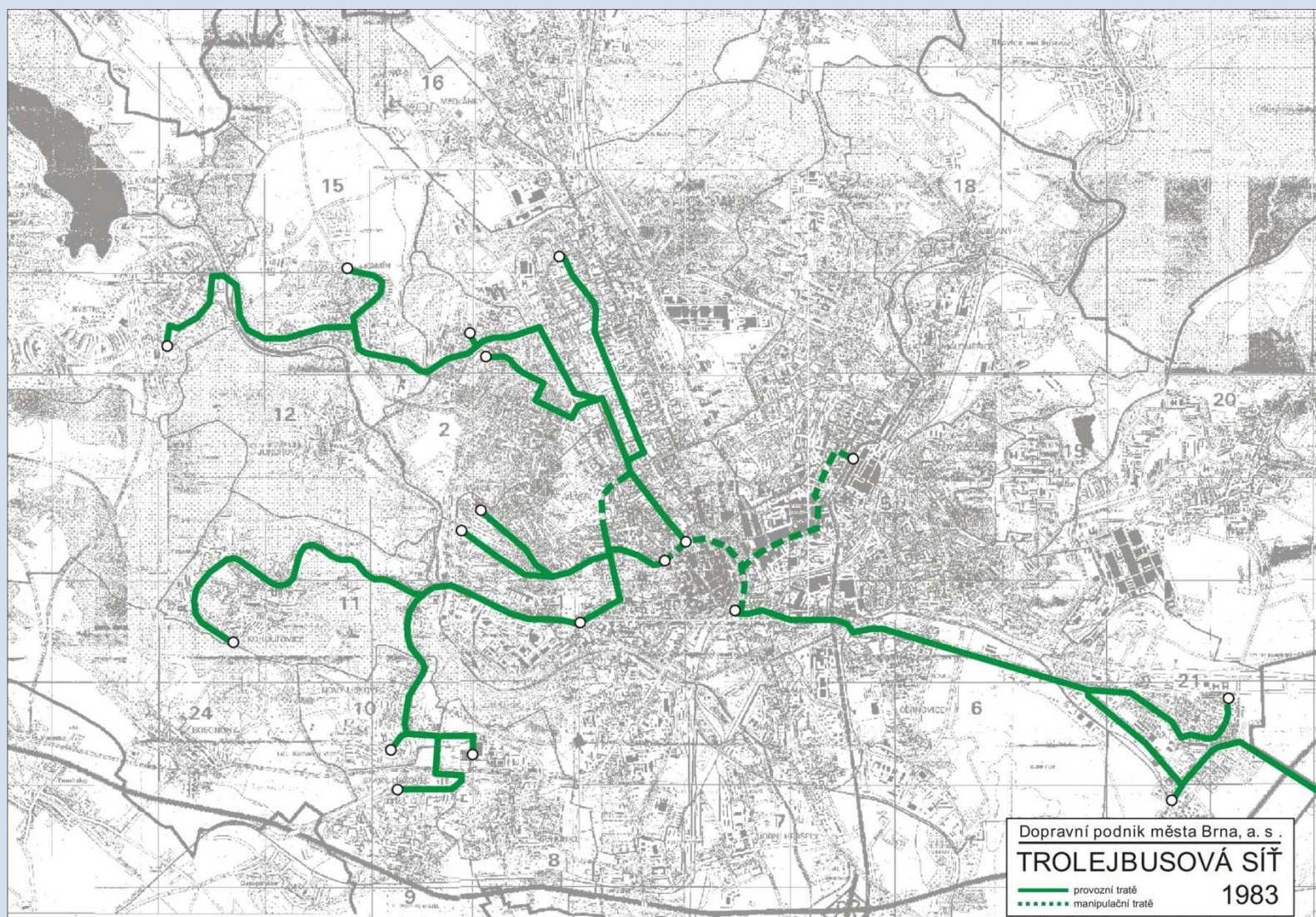


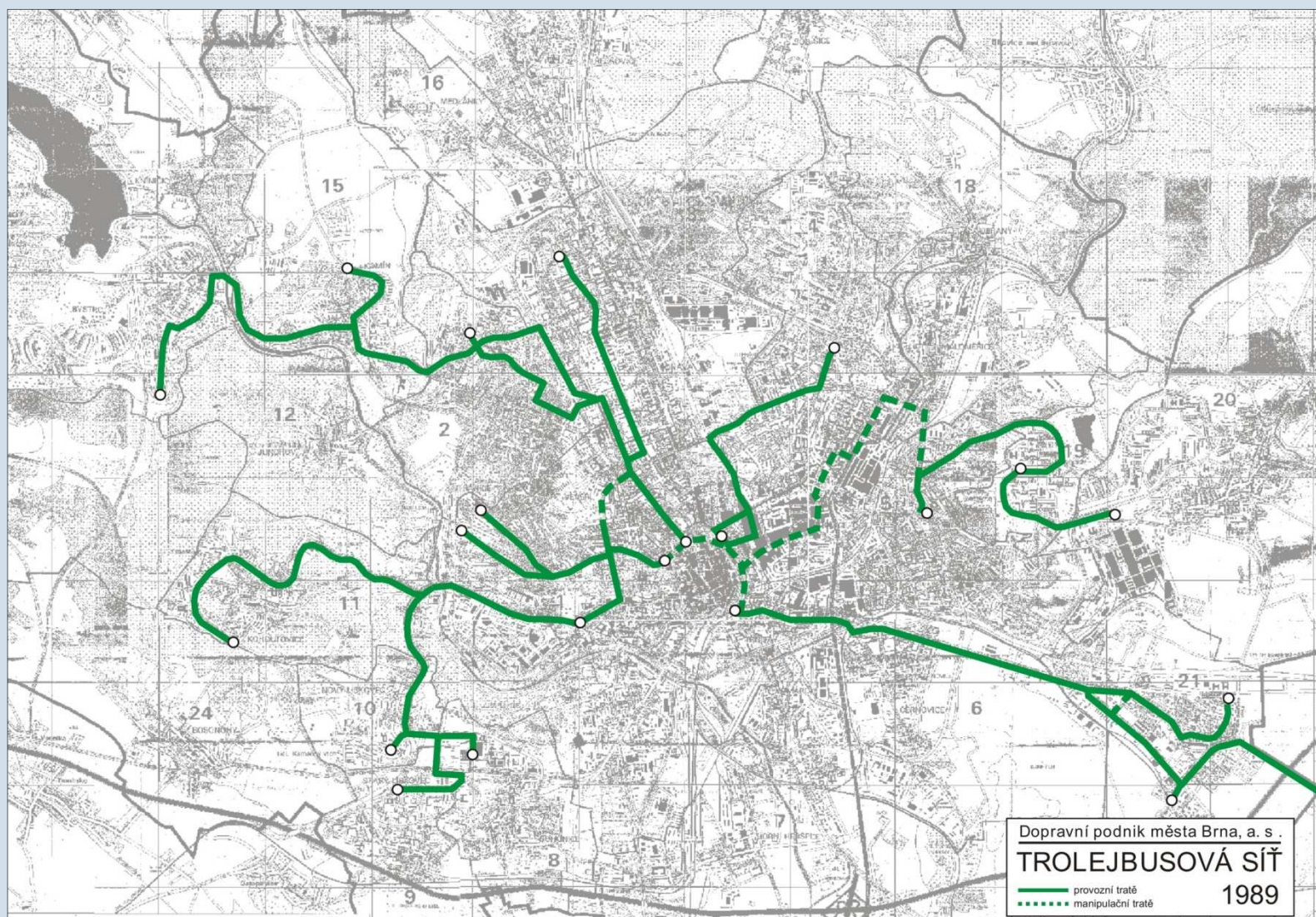


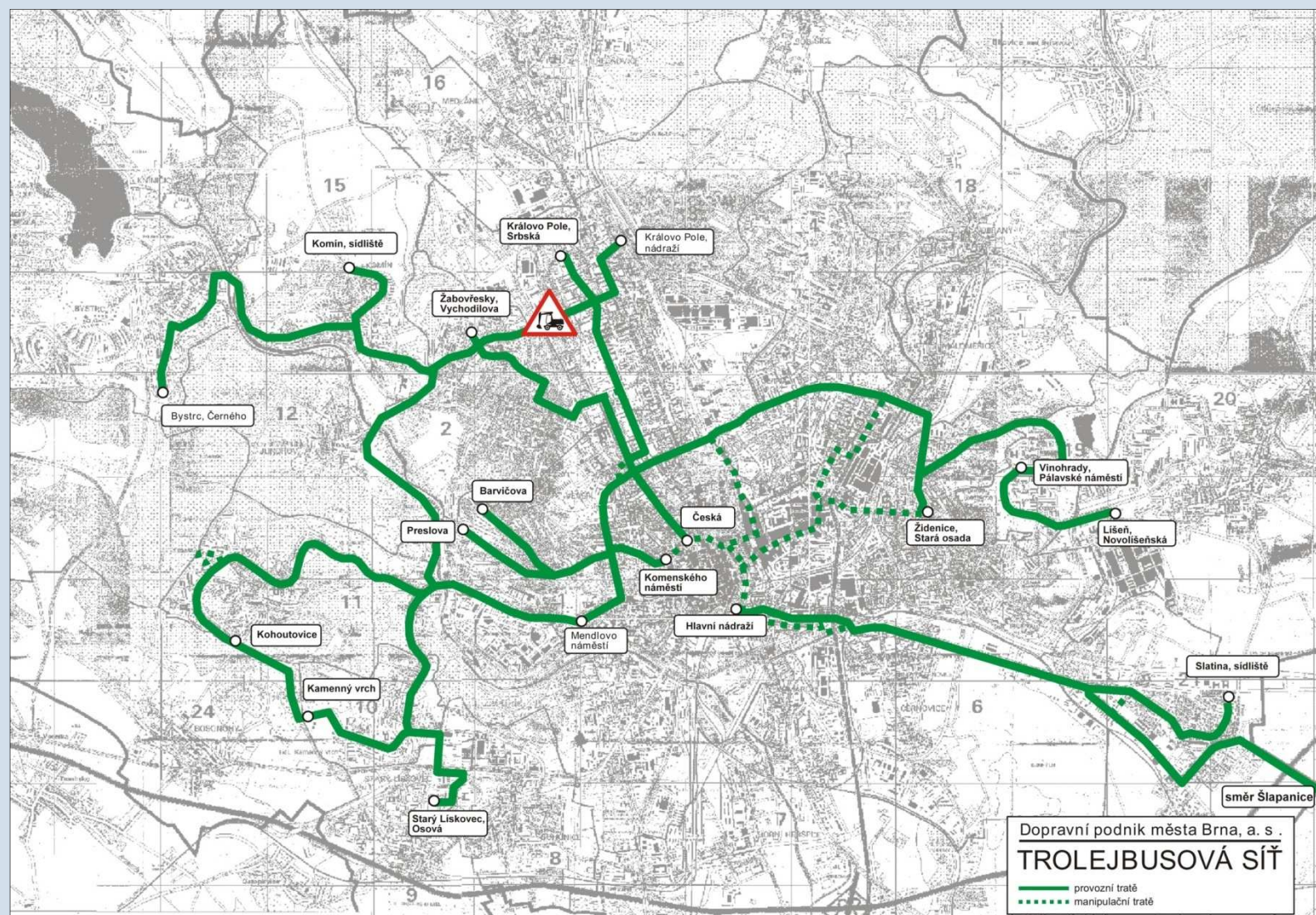


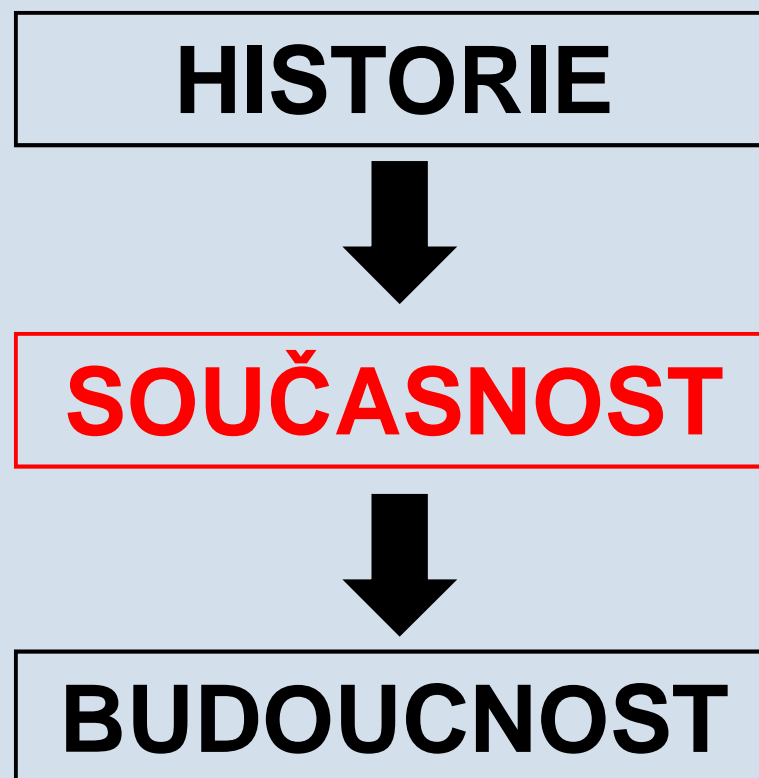












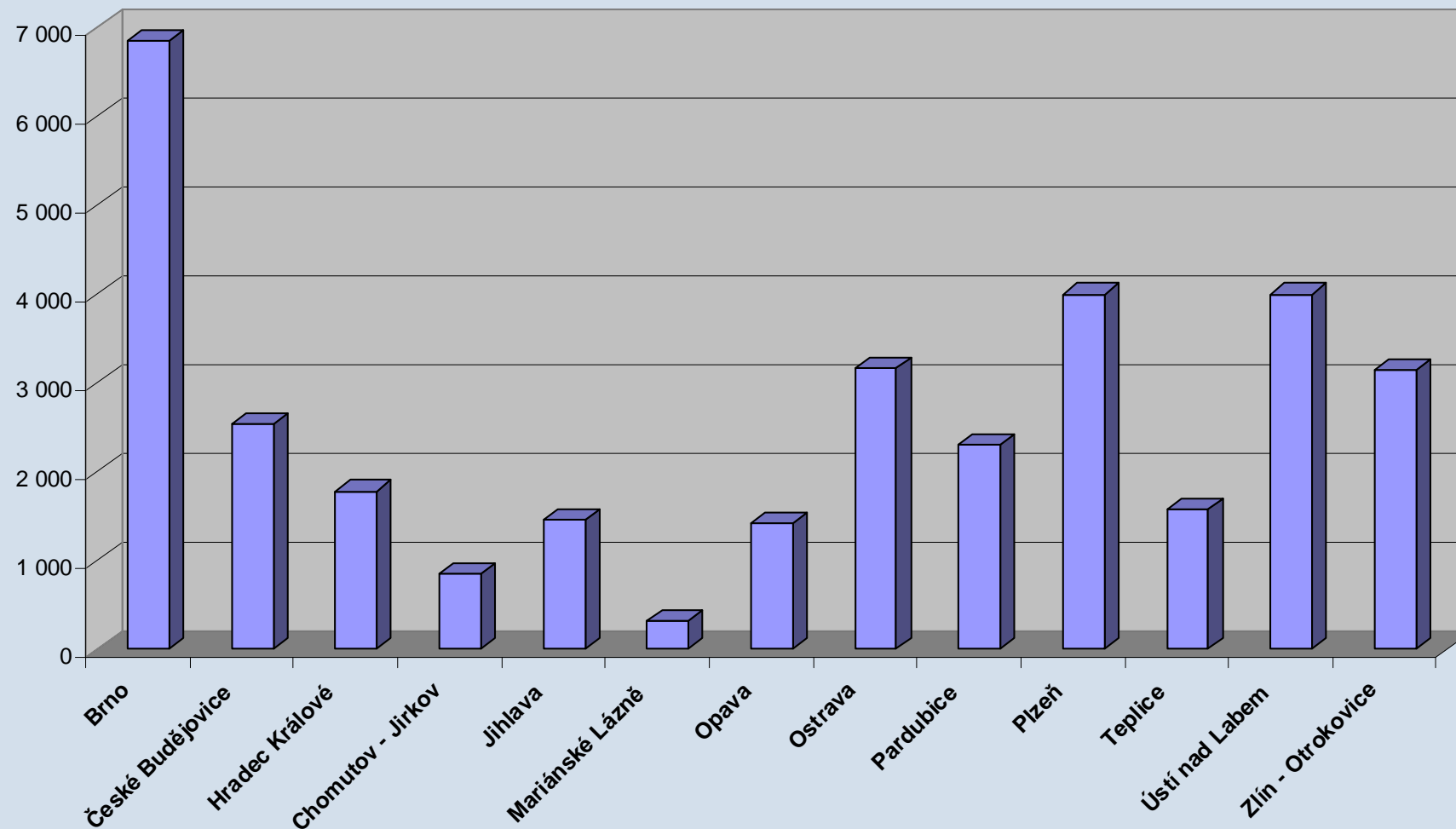
VYBRANÉ STATISTICKÉ UKAZATELE

(stav k 31.12.2010)

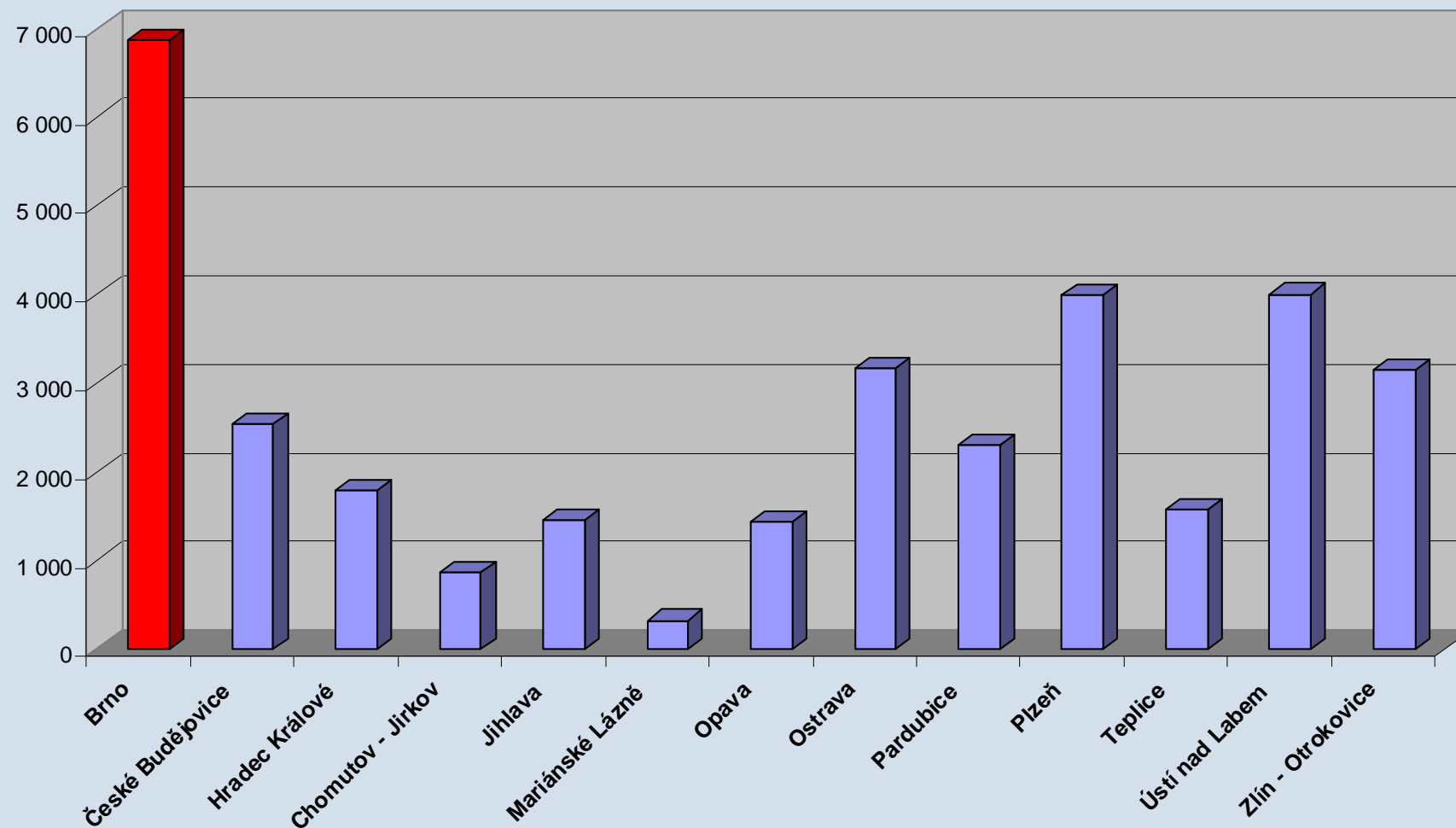
Počet linek	13
Délka sítě	54 km
Délka linek	108 km
Počet vozidel	
Počet kurzů ve špičce	



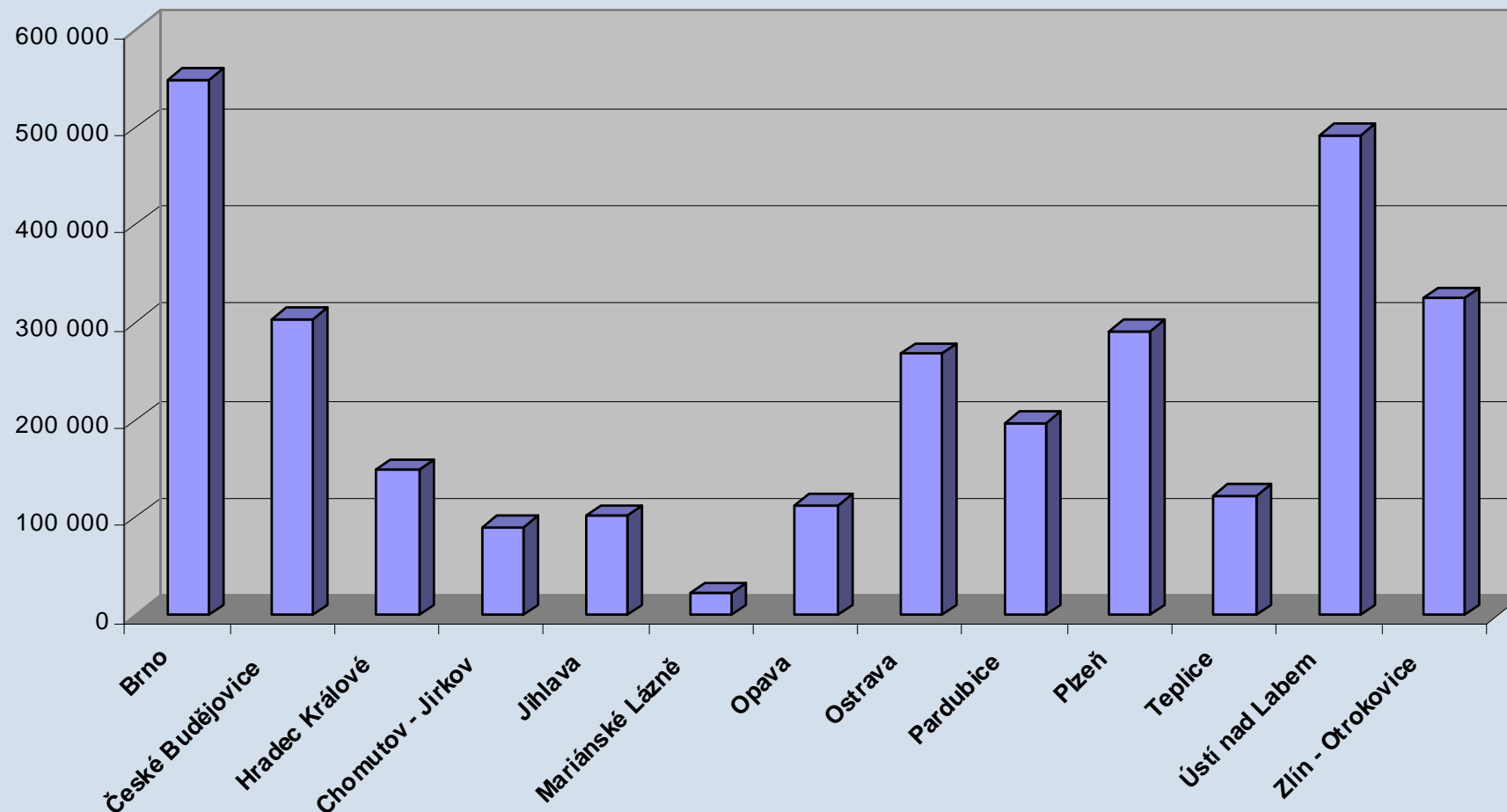
Města ČR 2009 - dopravní výkony trolejbusů (tis.vozkm)



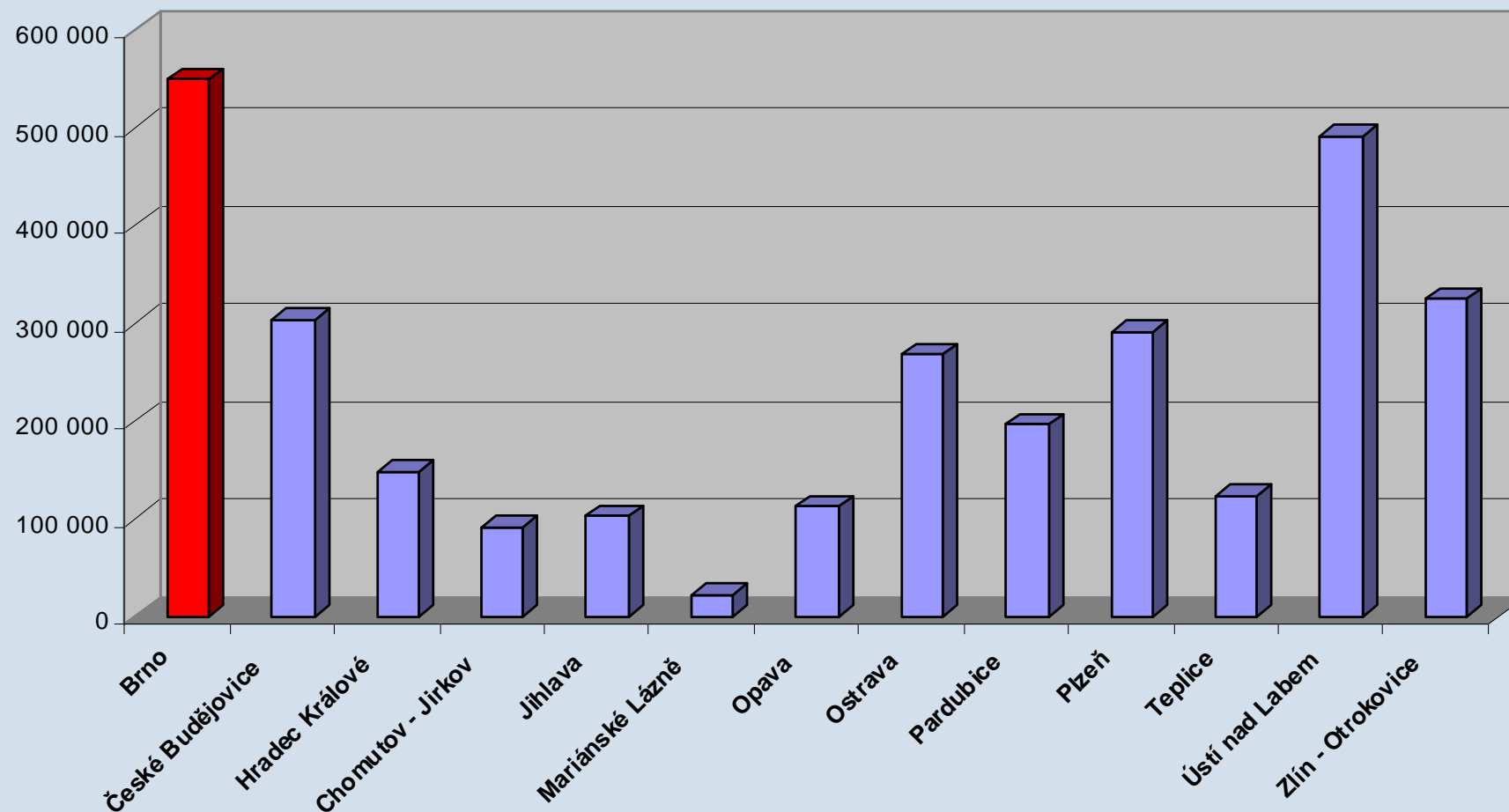
Města ČR 2009 - dopravní výkony trolejbusů (tis.vozkm)



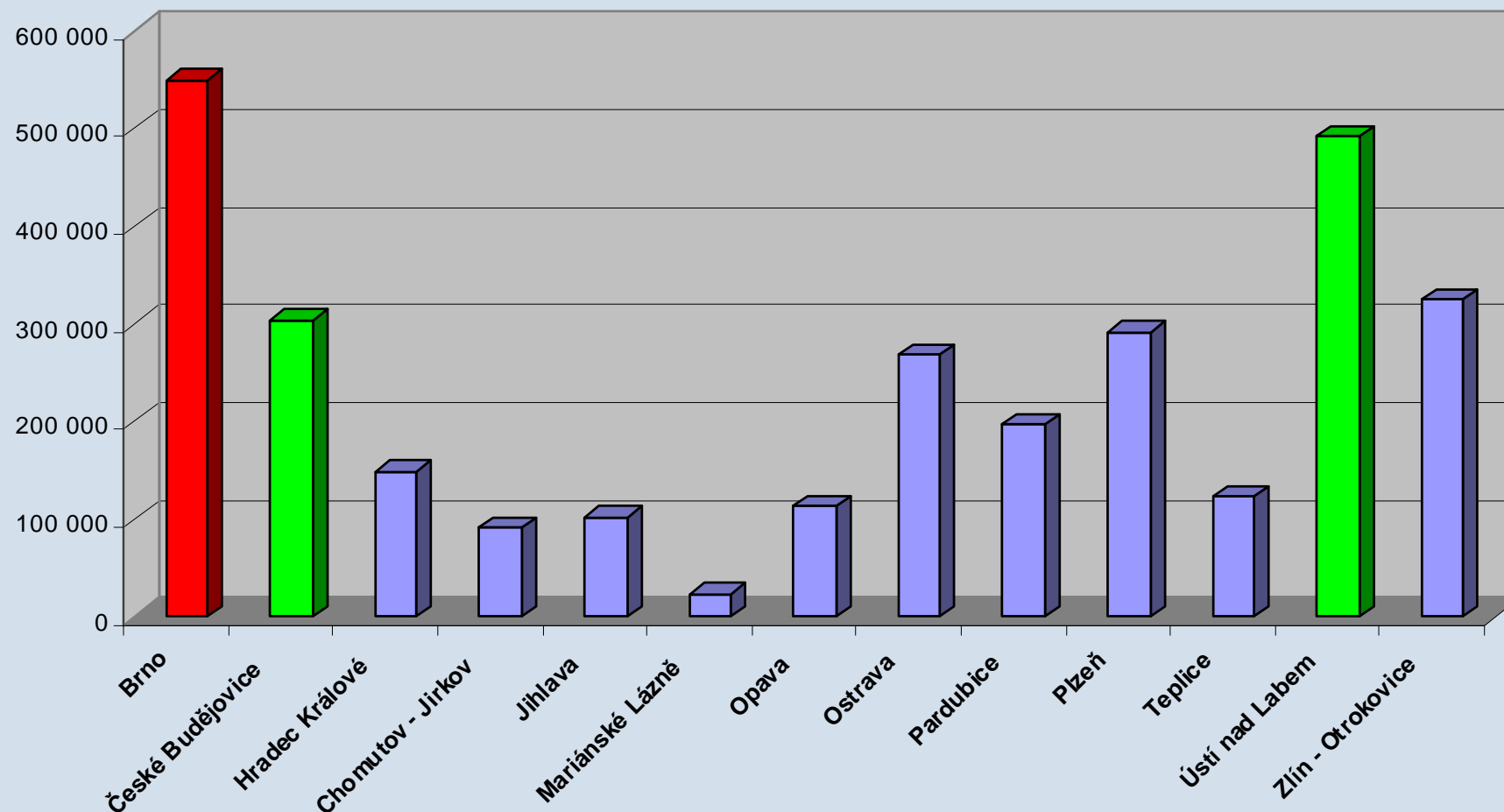
Města ČR 2009 - přepravní výkony trolejbusů (tis.místkm)



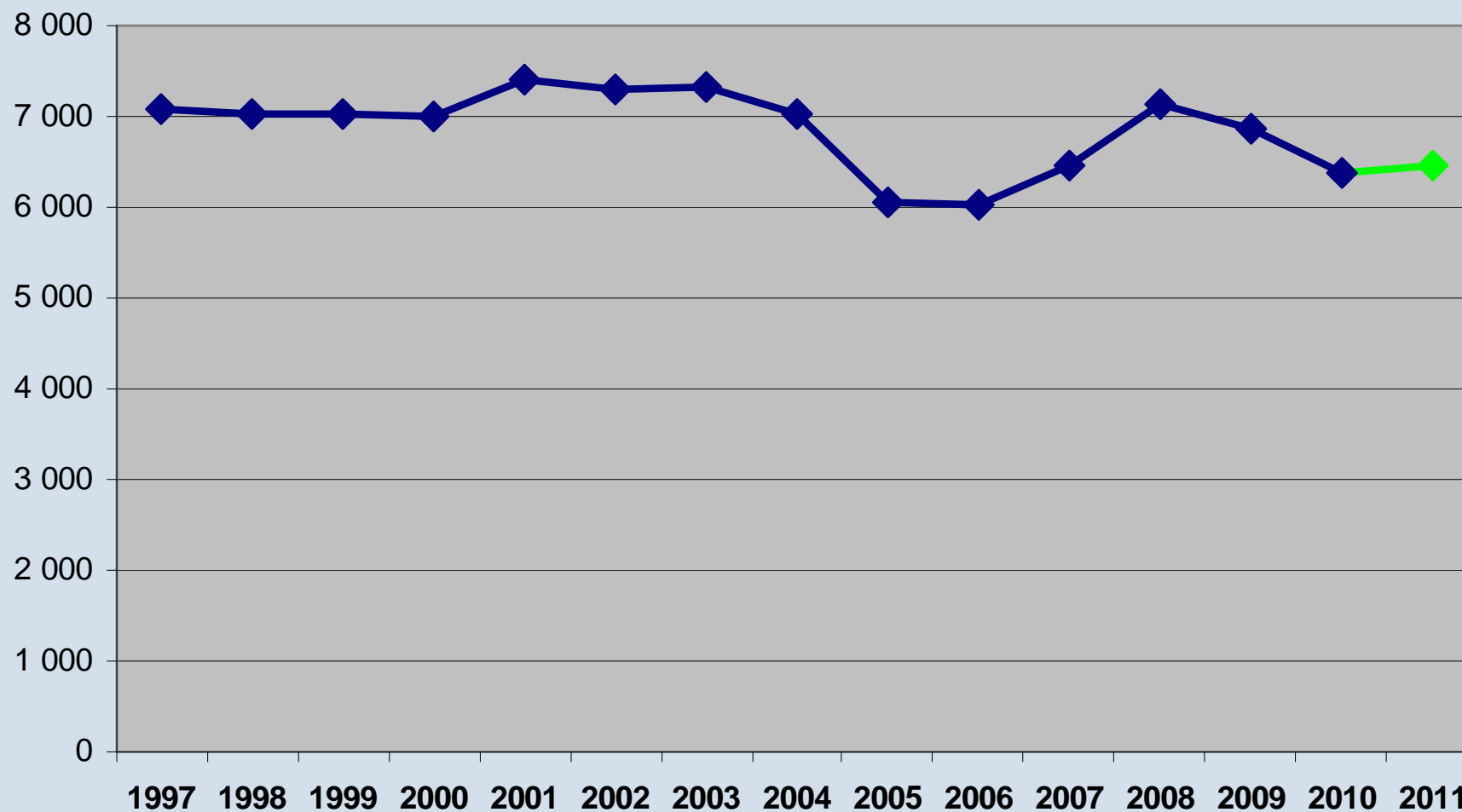
Města ČR 2009 - přepravní výkony trolejbusů (tis.místkm)



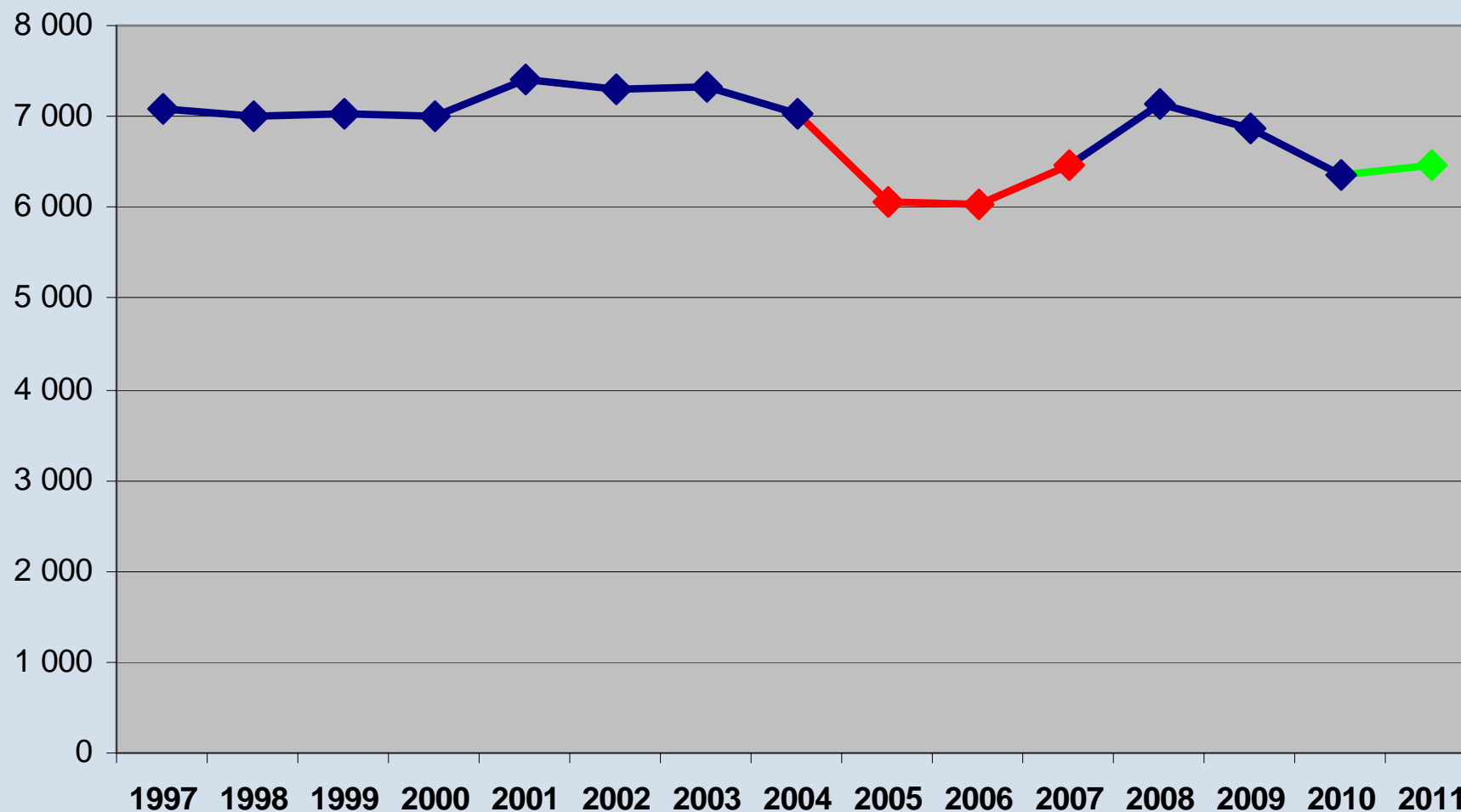
Města ČR 2009 - přepravní výkony trolejbusů (tis.místkm)

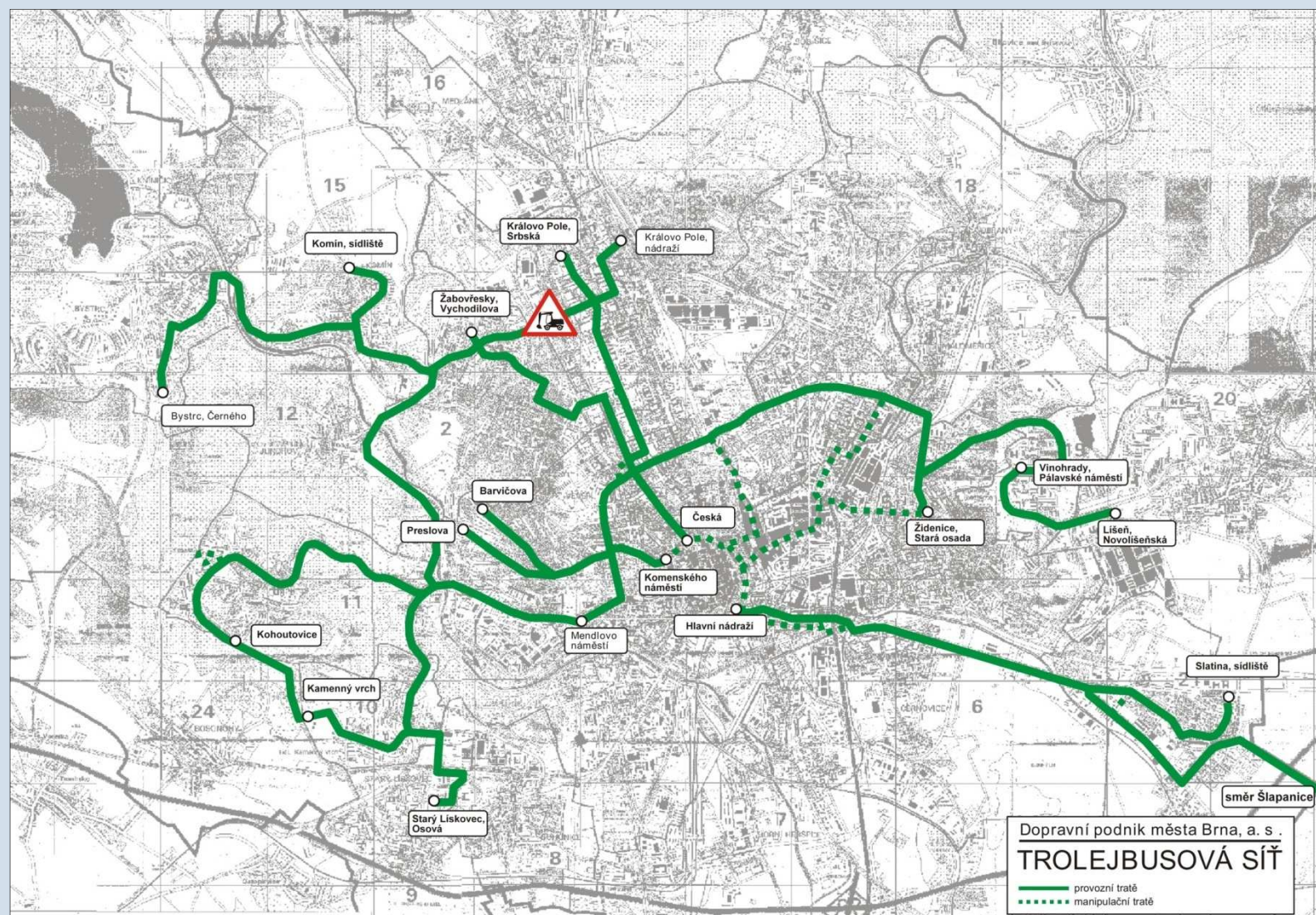


Dopravní výkony trolejbusů v Brně 1997-2010 (tis.vozkm)

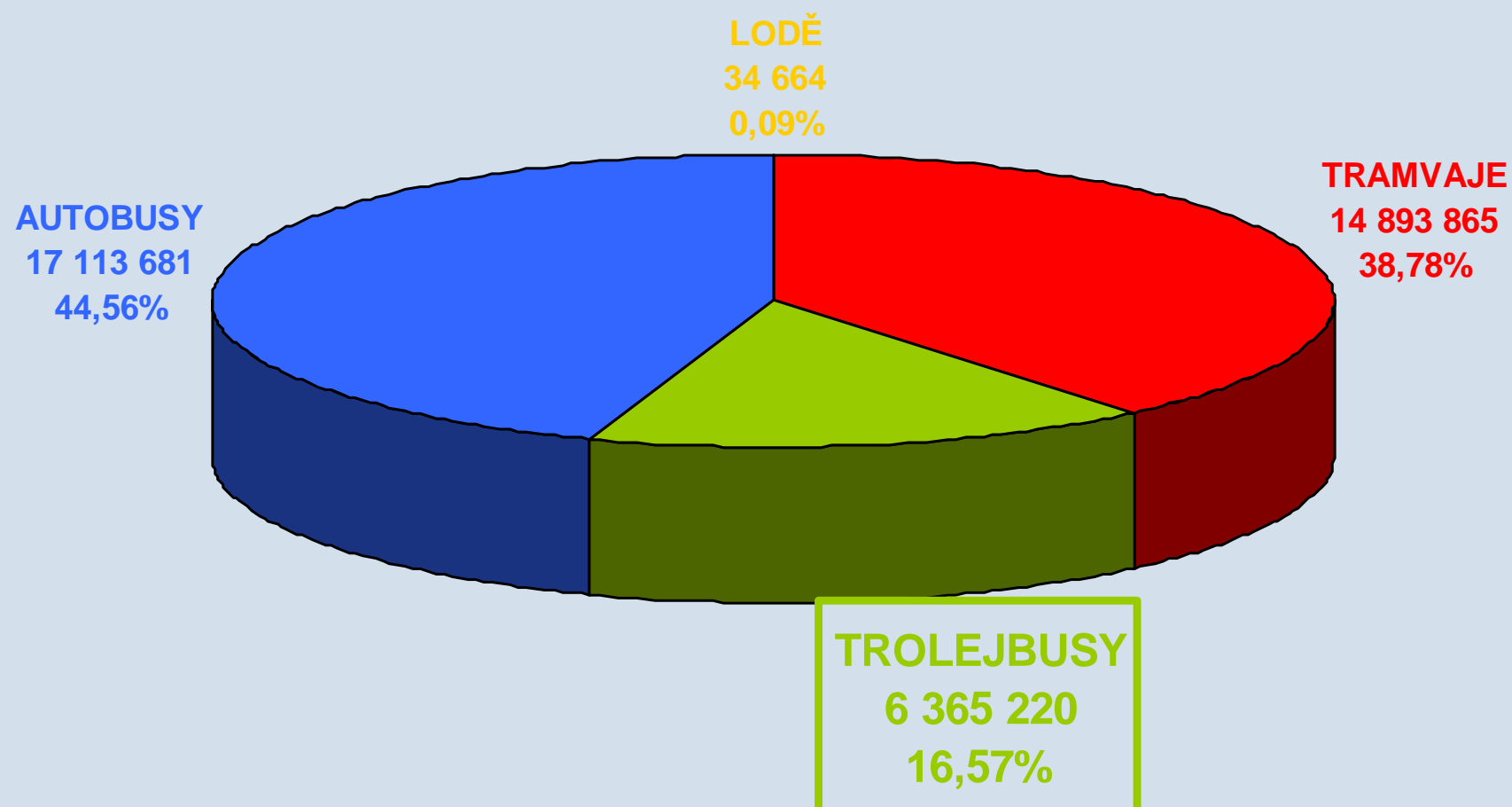


Dopravní výkony trolejbusů v Brně 1997-2010 (tis.vozkm)

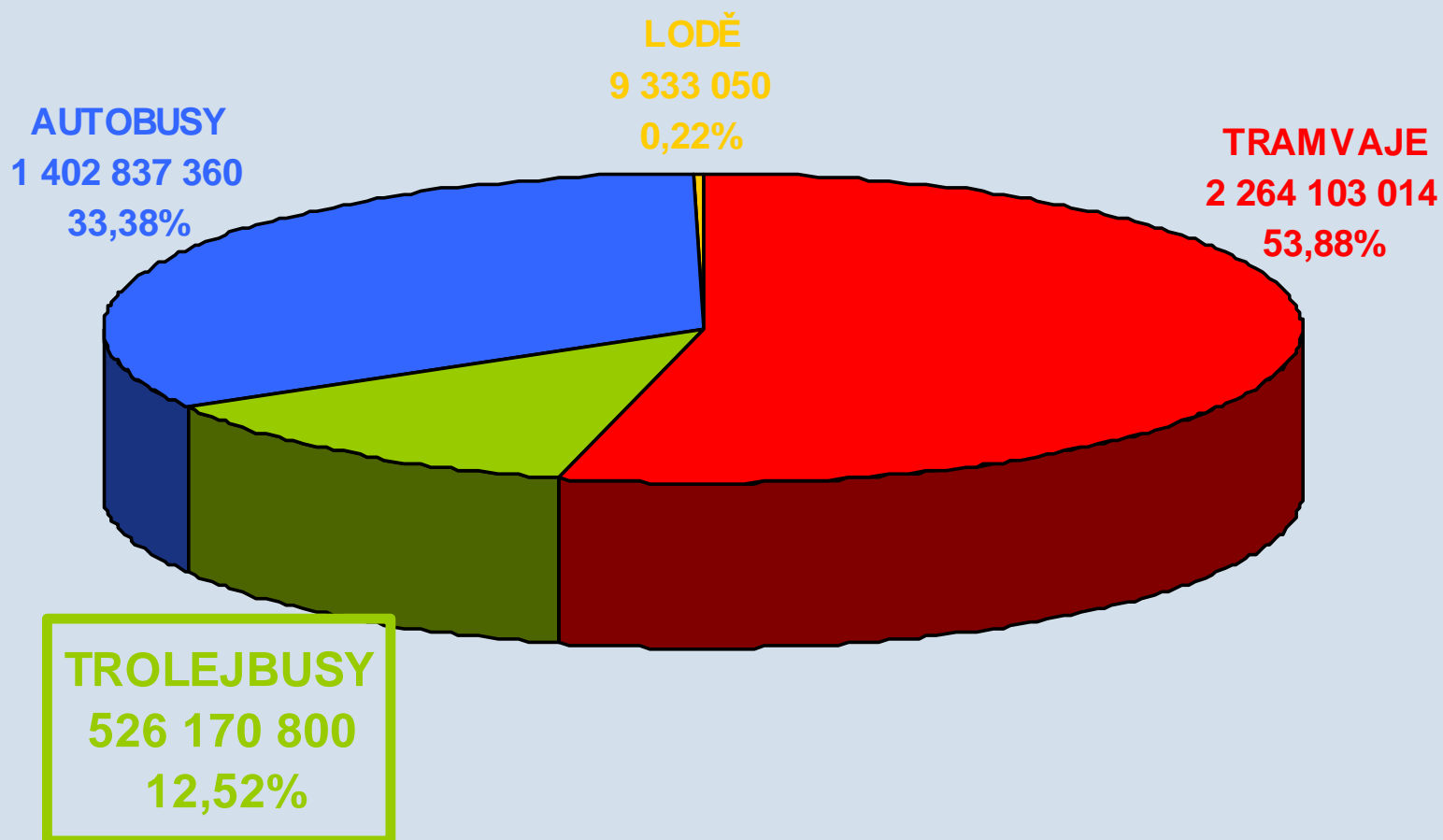




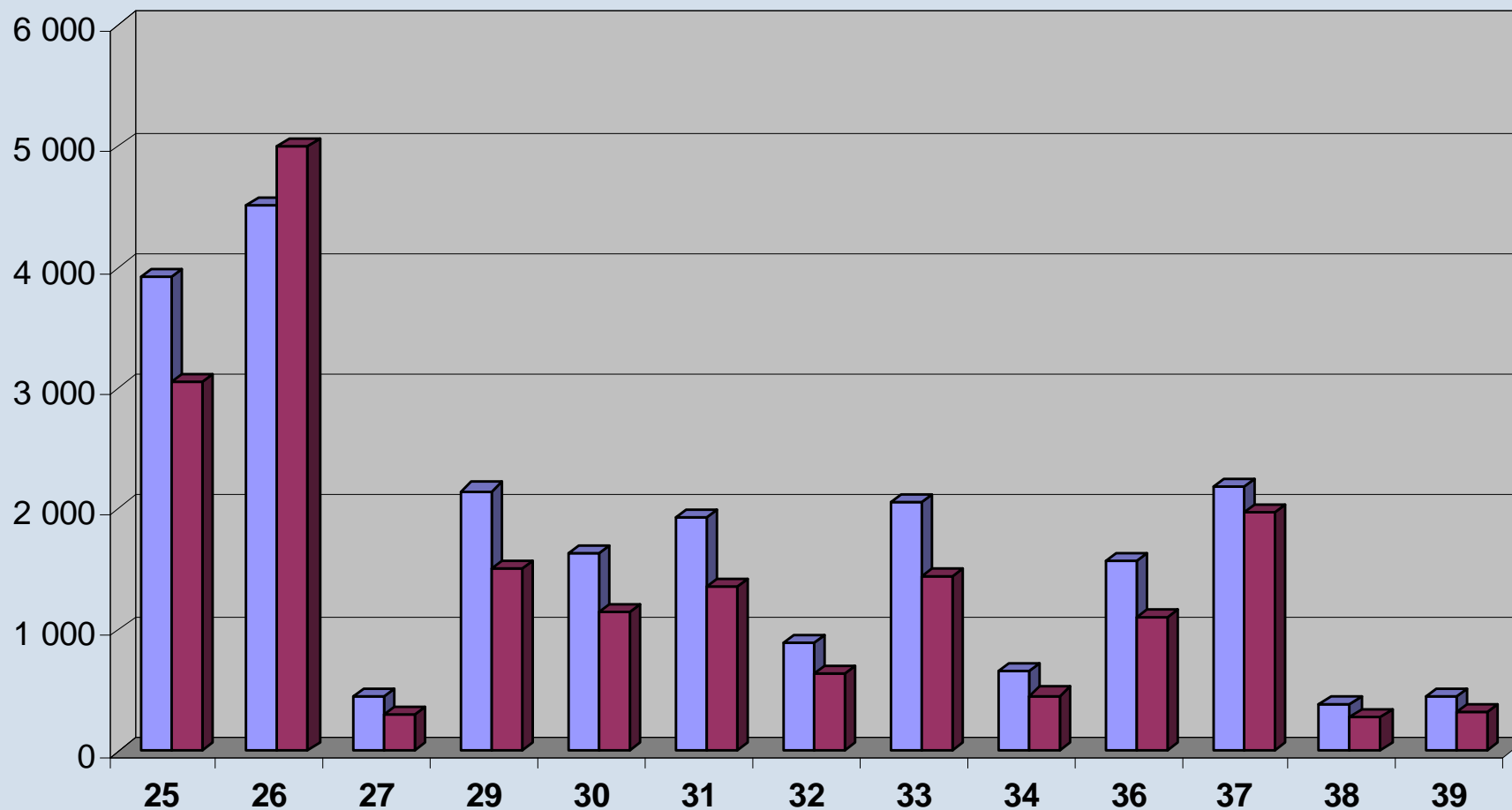
Dopravní výkony jednotlivých druhů dopravy MHD Brno 2010 (vozkm)



Přepravní výkony jednotlivých druhů dopravy MHD Brno 2010 (místkm)

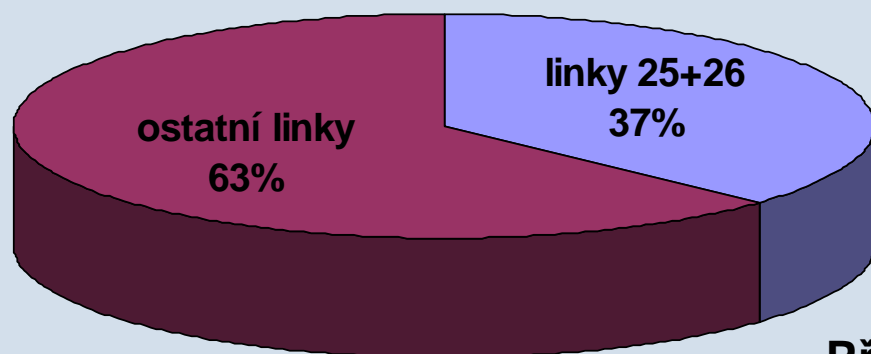


Výkony trolejbusových linek - pracovní den 2010 (vozkm, místkm x100)

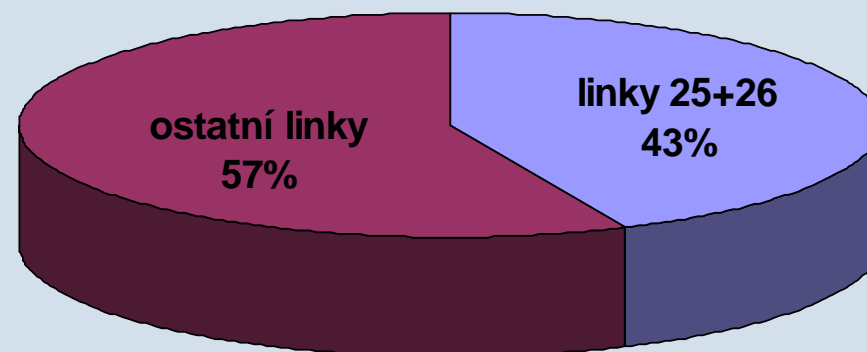


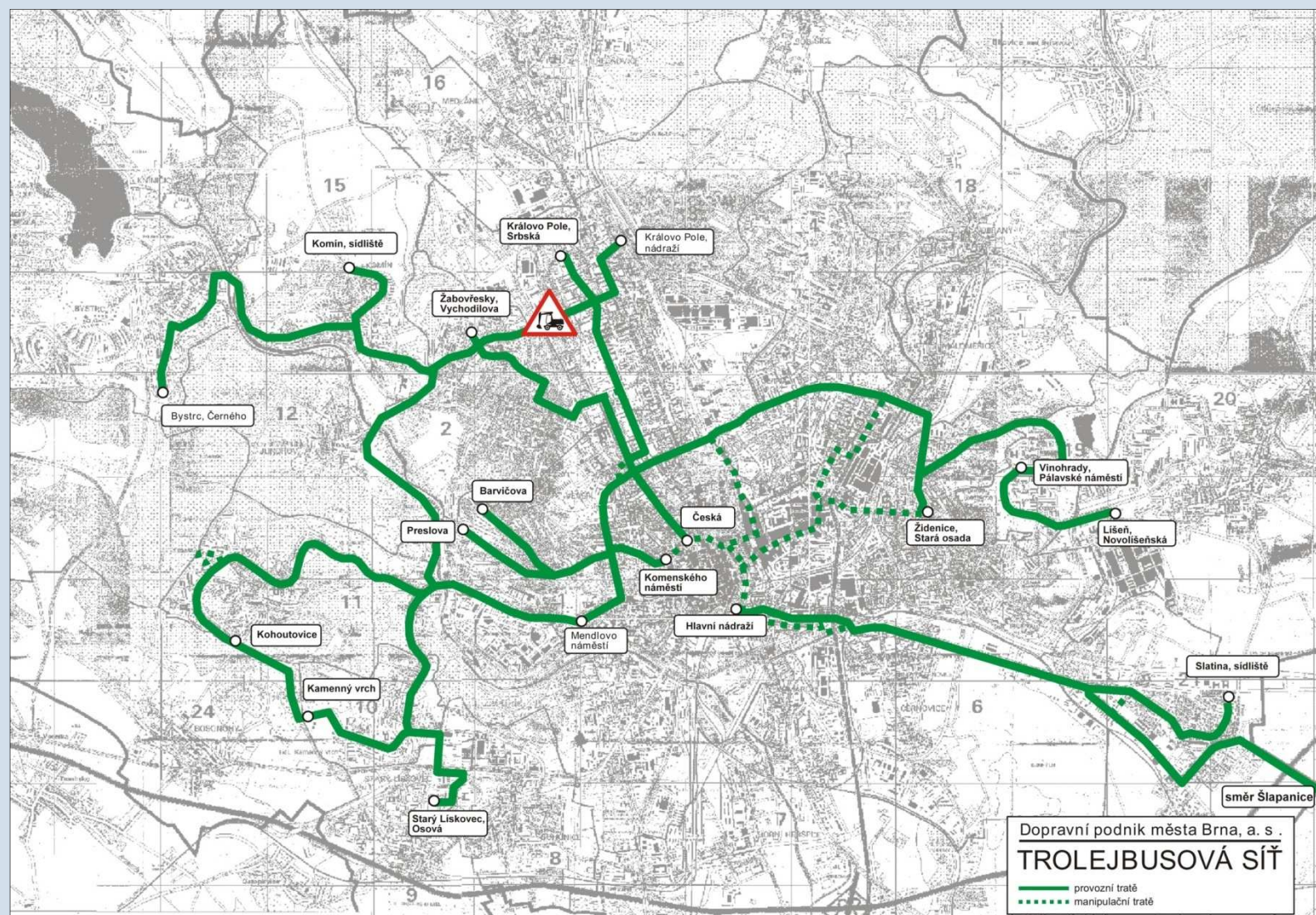
Podíl tangenciálních linek 25, 26 na celkových výkonech trolejbusové dopravy

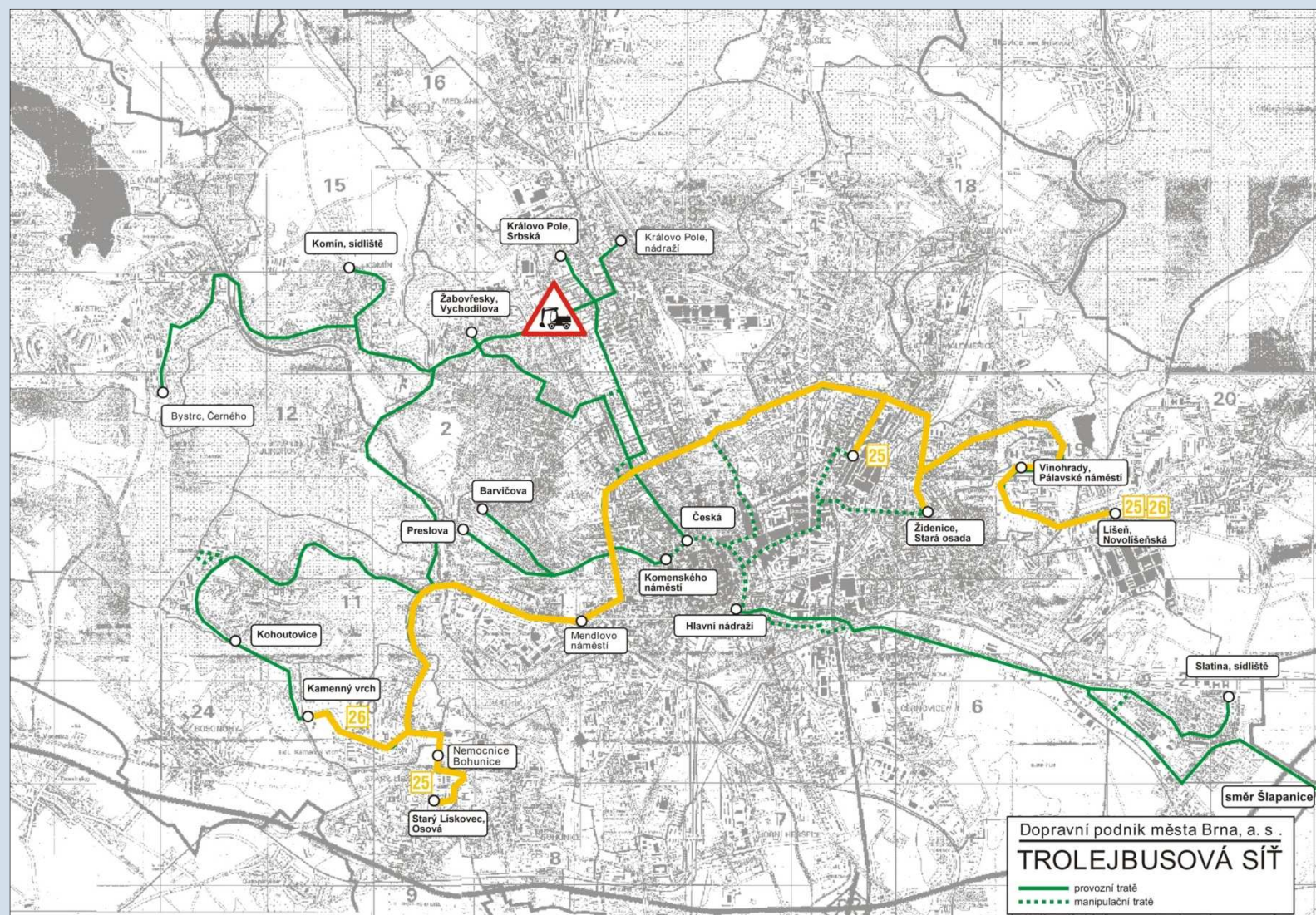
Dopravní výkony pracovní den (vozkm)

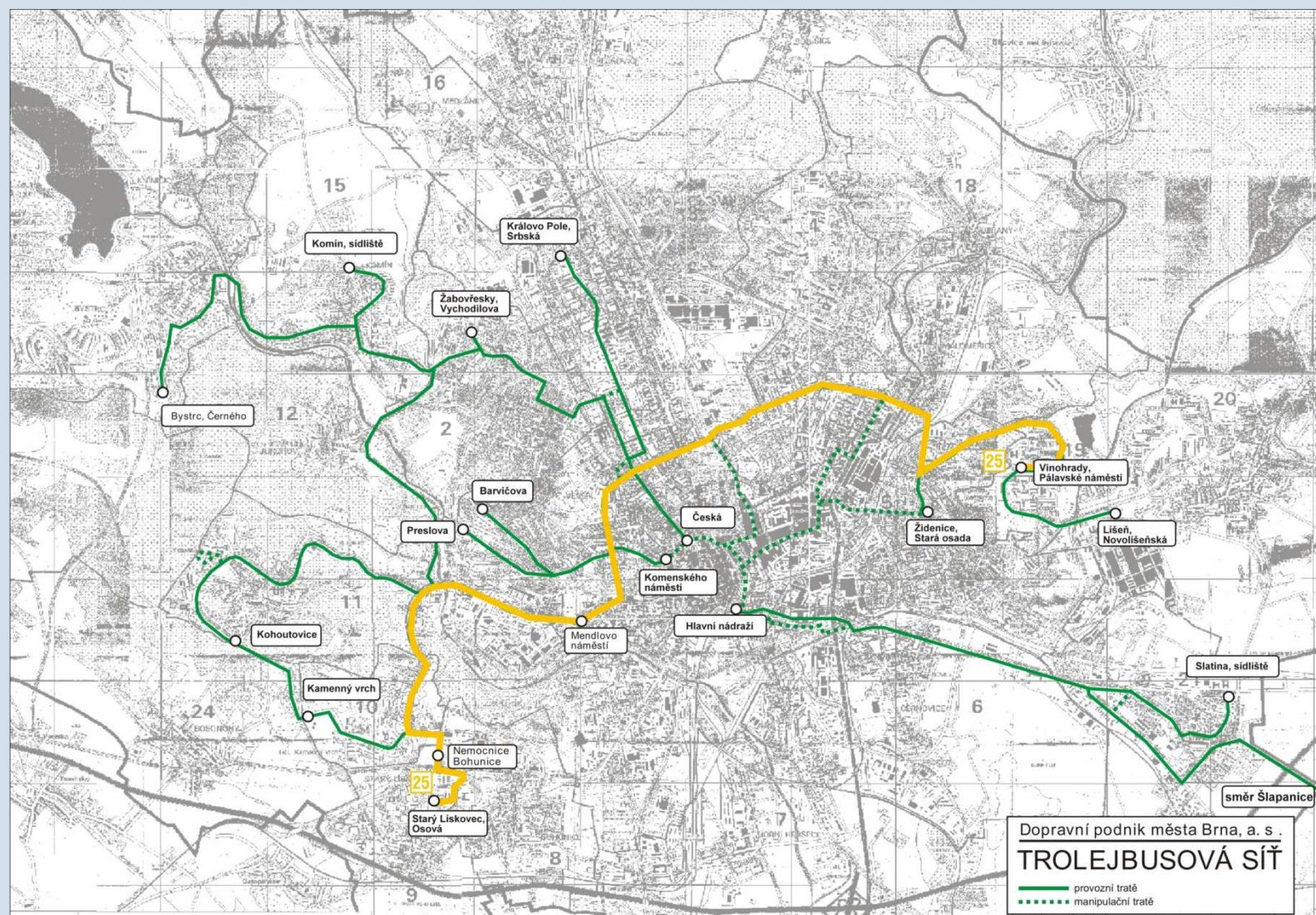


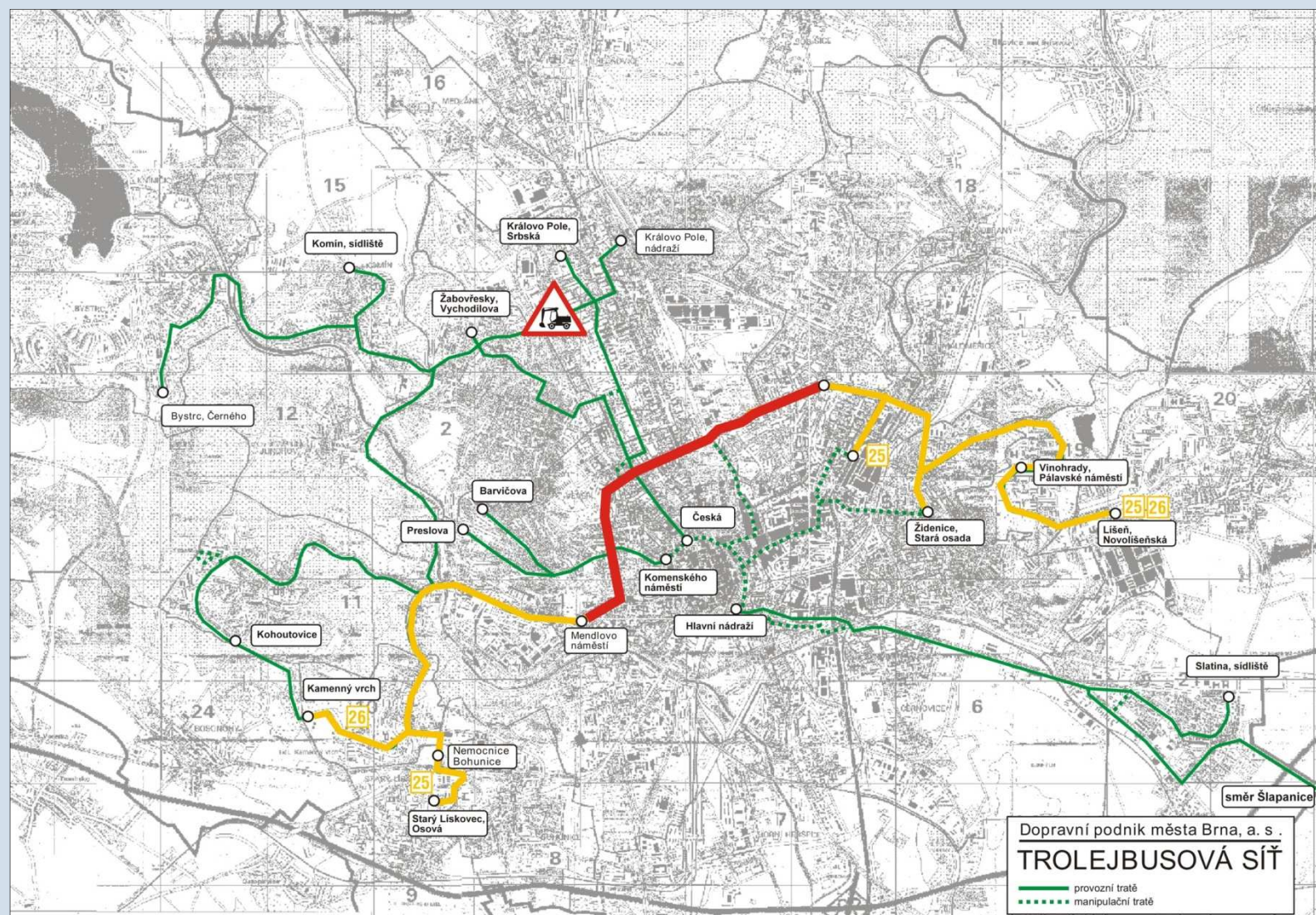
Přepravní výkony pracovní den (místkm)





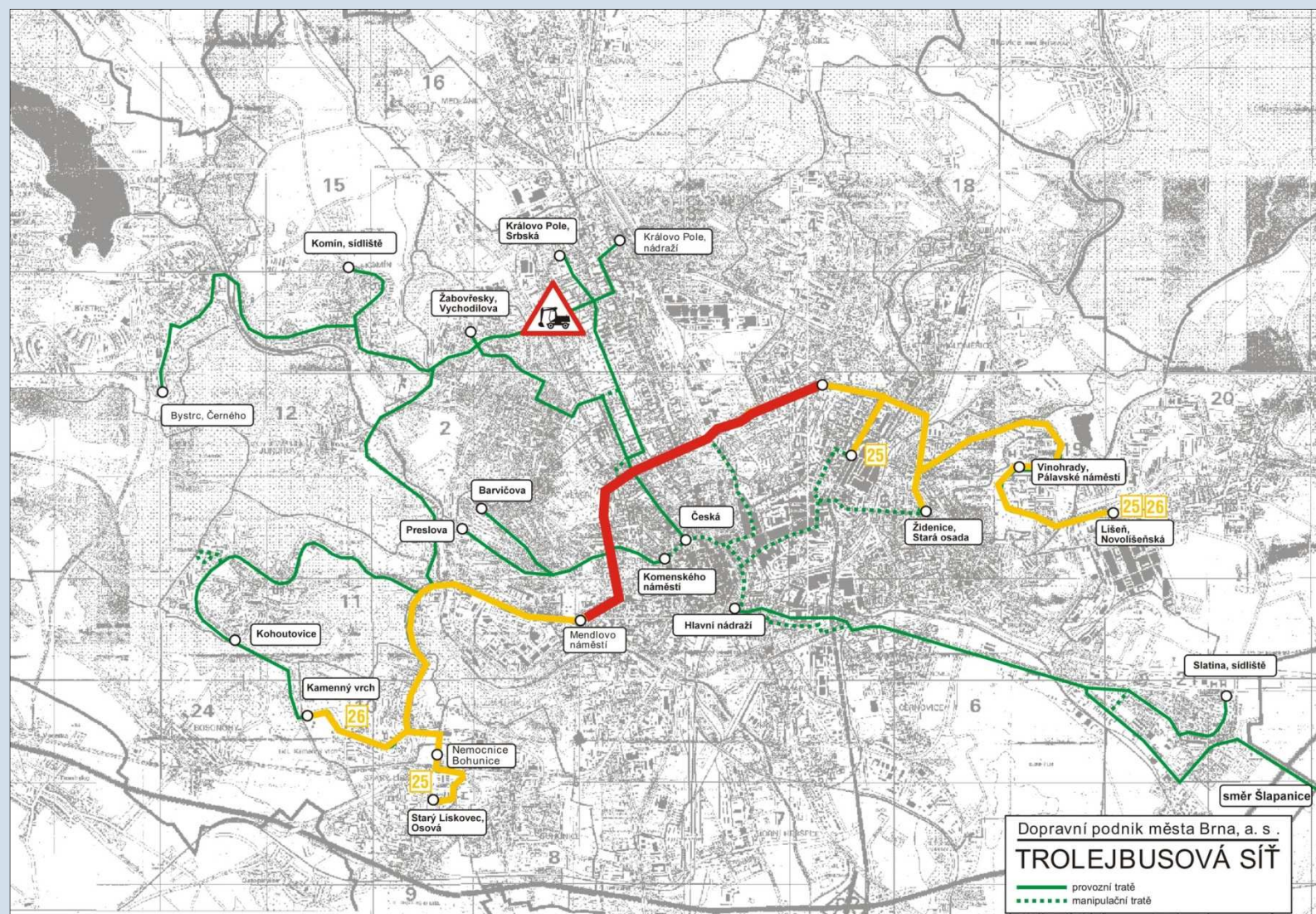


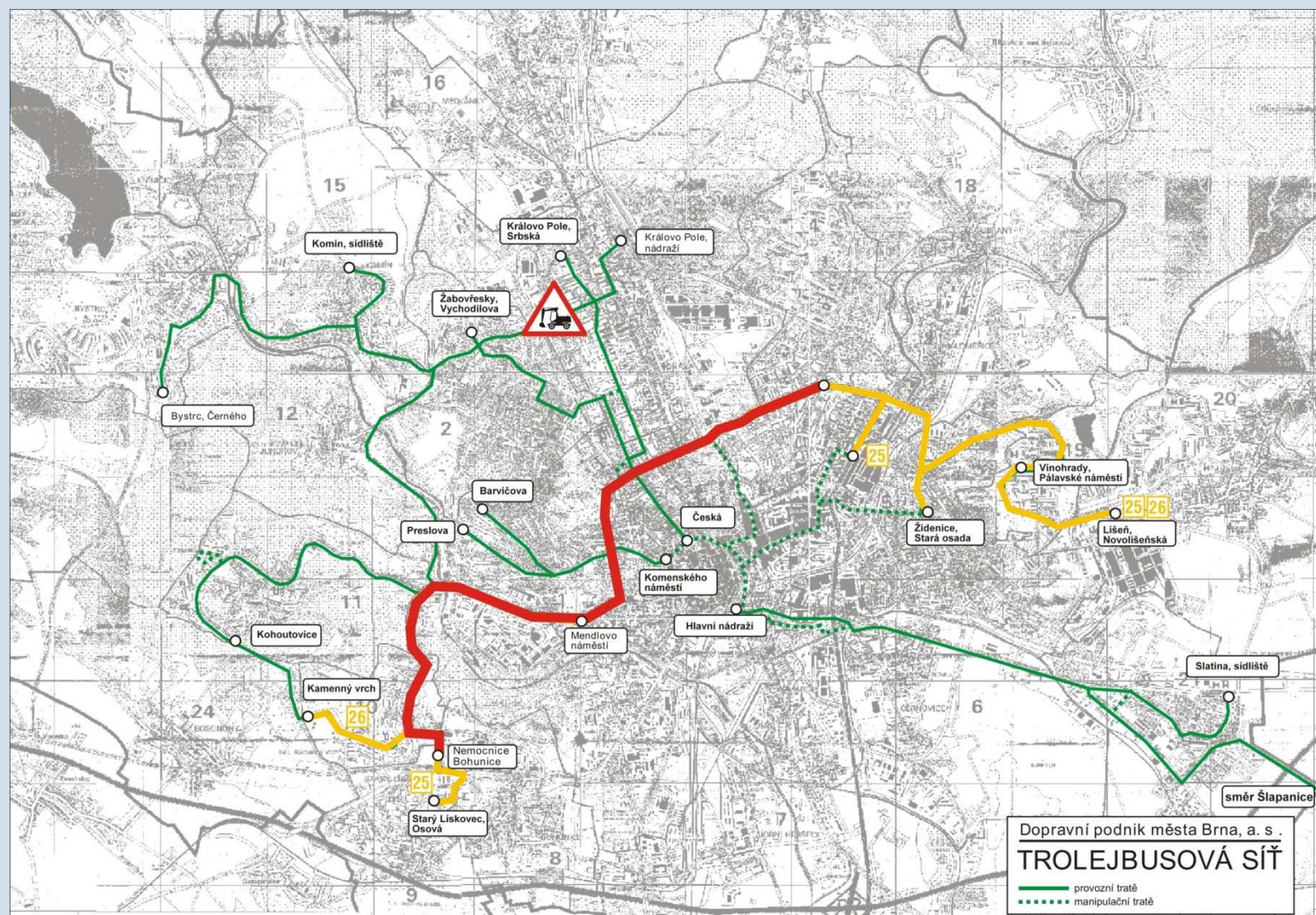




Přehled nárůstu počtu spojů ve frekvenčně nejzatíženějším úseku linek 25, 26

Termín změny	Linka 25	Linka 26	posily Abus	součet
1.10.1994	6	-	-	6
15.11.1994	7	-	-	7
2.9.1995	10	-	-	10
18.9.1995	10-12	-	-	10-12
1.12.1995	7,5	7,5	-	15
1.9.1999	7,5	7,5	6	21
1.9.2004	-	15-18	6	21-24
3.9.2007	6-12	6-12	8	26
13.12.2010	6-15	6-15	6	30

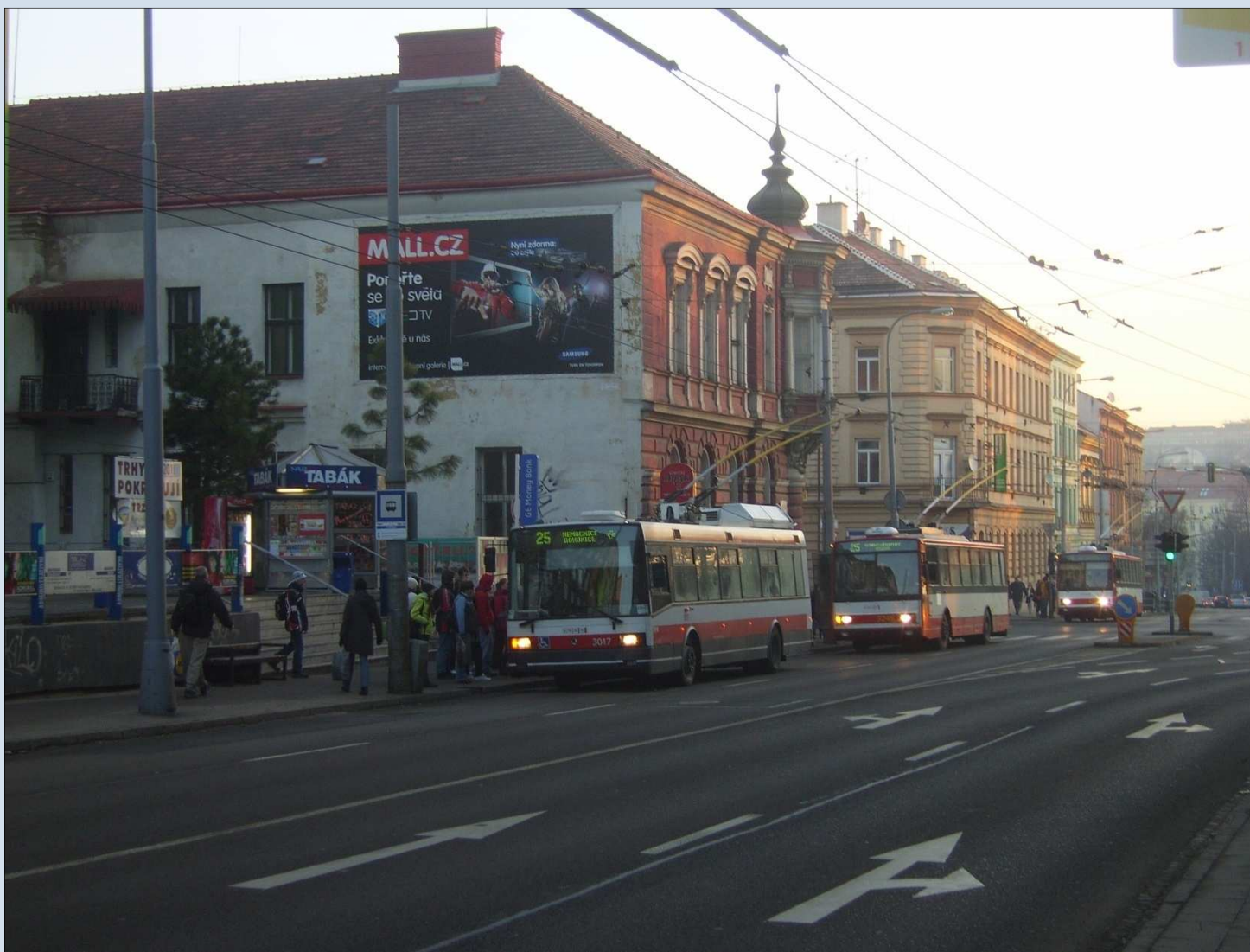








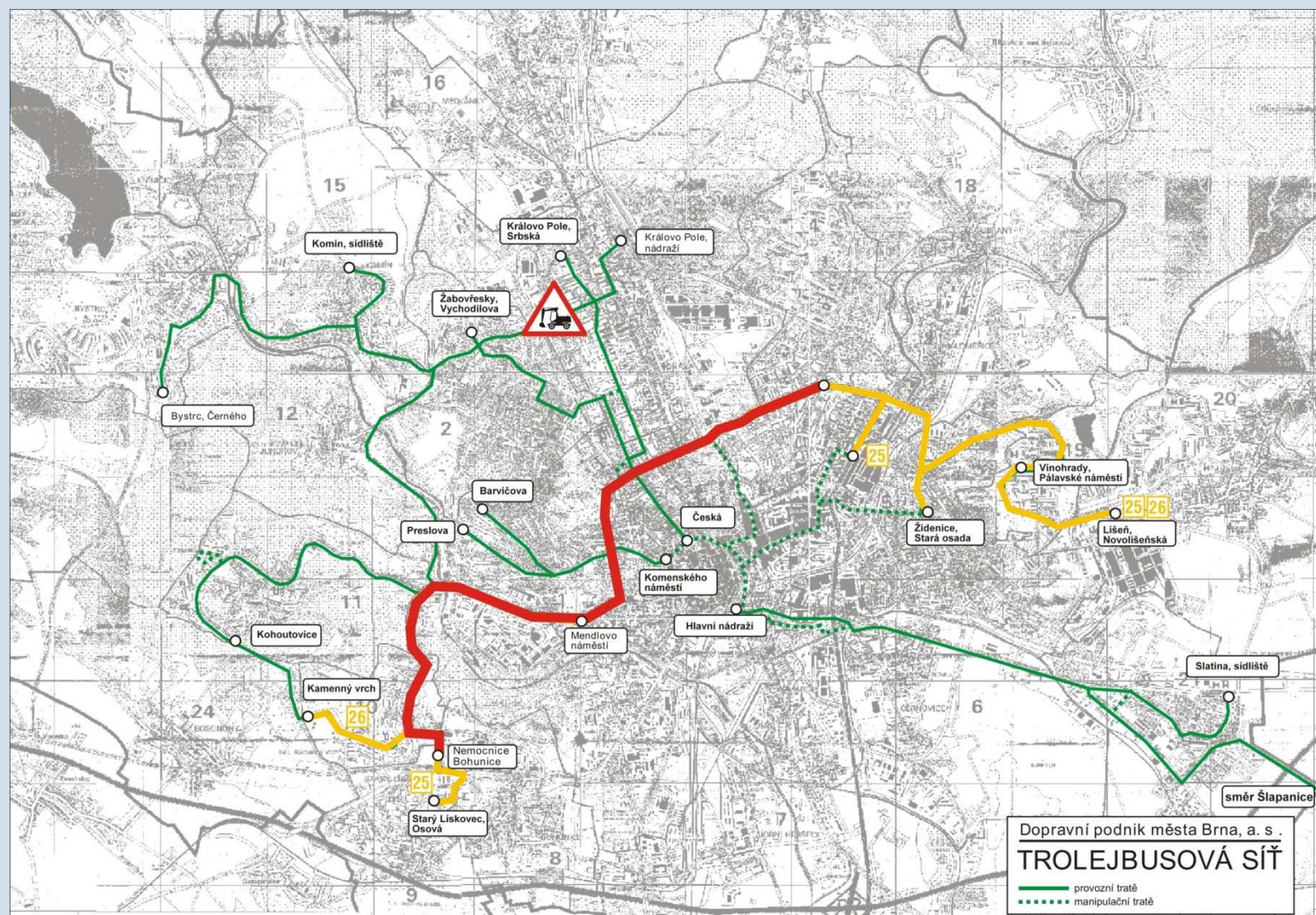












Okruhy problémů k řešení:

- **VOZOVÝ PARK:** zvýšení počtu článkových vozidel
- **PREFERENCE:** rozšíření počtu vyhrazených jízdních pruhů pro MHD ve vybraných úsecích
- **INFRASTRUKTURA:** vytvoření obratových bodů v místech s výrazným poklesem přepravní zátěže



Okruhy problémů k řešení:

- **VOZOVÝ PARK:** zvýšení počtu článkových vozidel
- **PREFERENCE:** rozšíření počtu vyhrazených jízdních pruhů pro MHD ve vybraných úsecích
- **INFRASTRUKTURA:** vytvoření obrátových bodů v místech s výrazným poklesem přepravní zátěže









Okruhy problémů k řešení:

- **VOZOVÝ PARK:** zvýšení počtu článkových vozidel
- **PREFERENCE:** rozšíření počtu vyhrazených jízdních pruhů pro MHD ve vybraných úsecích
- **INFRASTRUKTURA:** vytvoření obrátových bodů v místech s výrazným poklesem přepravní zátěže







© Petr Fiala, www.bmhd.cz









Okruhy problémů k řešení:

- **VOZOVÝ PARK:** zvýšení počtu článkových vozidel
- **PREFERENCE:** rozšíření počtu vyhrazených jízdních pruhů pro MHD ve vybraných úsecích
- **INFRASTRUKTURA:** vytvoření obratových bodů v místech s výrazným poklesem přepravní zátěže



Okruhy problémů k řešení:

- **VOZOVÝ PARK:** zvýšení počtu článkových vozidel
- **PREFERENCE:** rozšíření počtu vyhrazených jízdních pruhů pro MHD ve vybraných úsecích
- **INFRASTRUKTURA:** vytvoření obrátových bodů v místech s výrazným poklesem přepravní zátěže











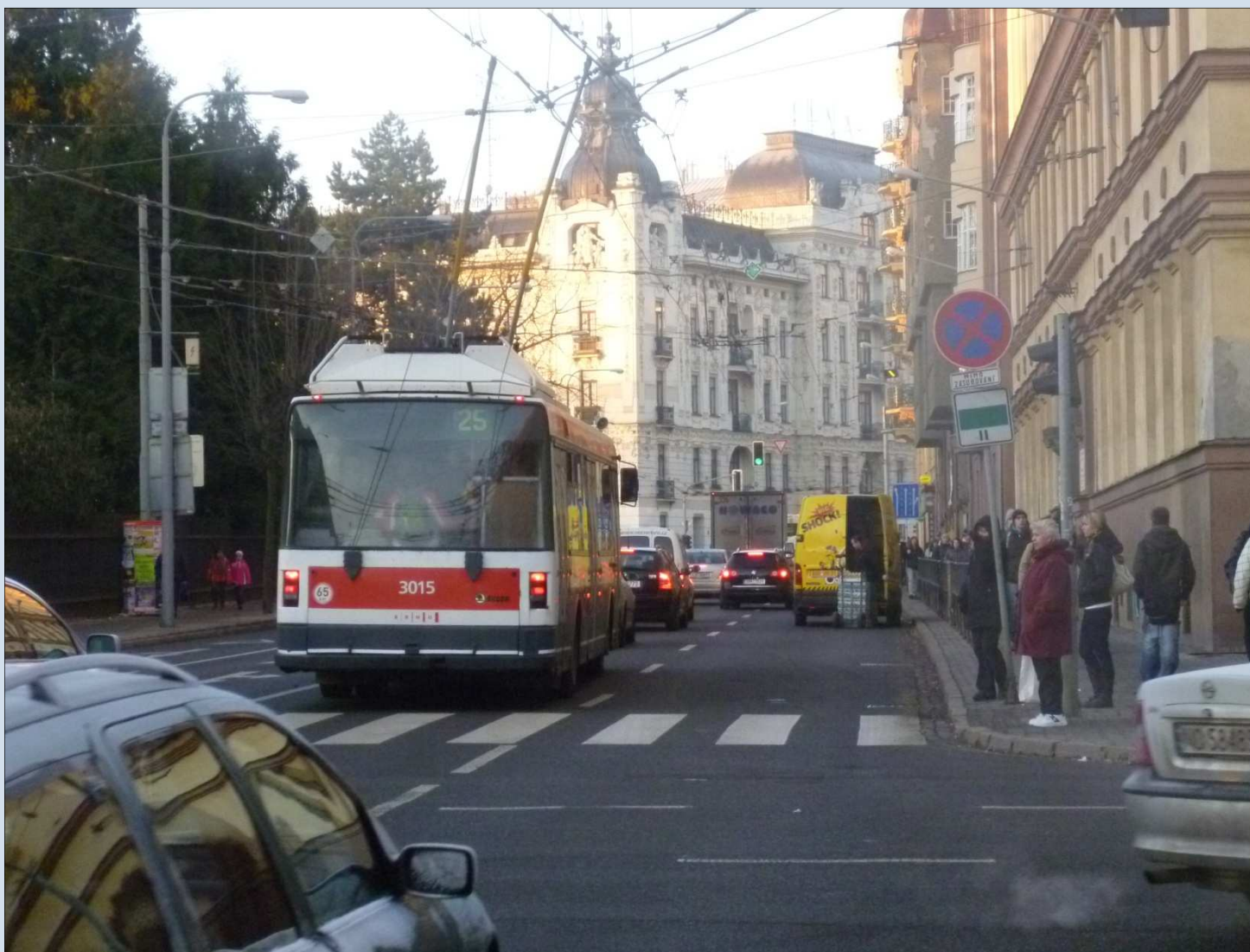


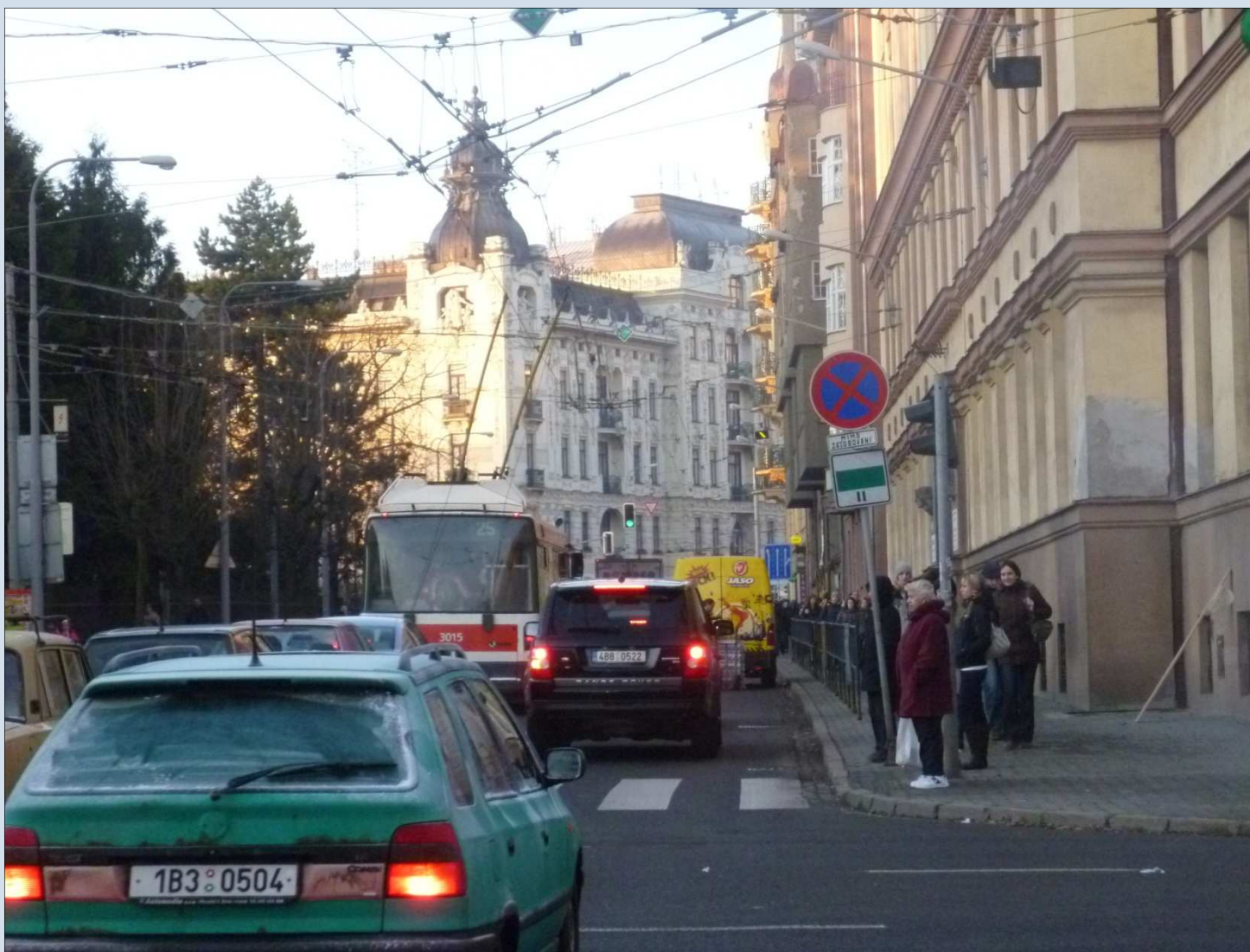




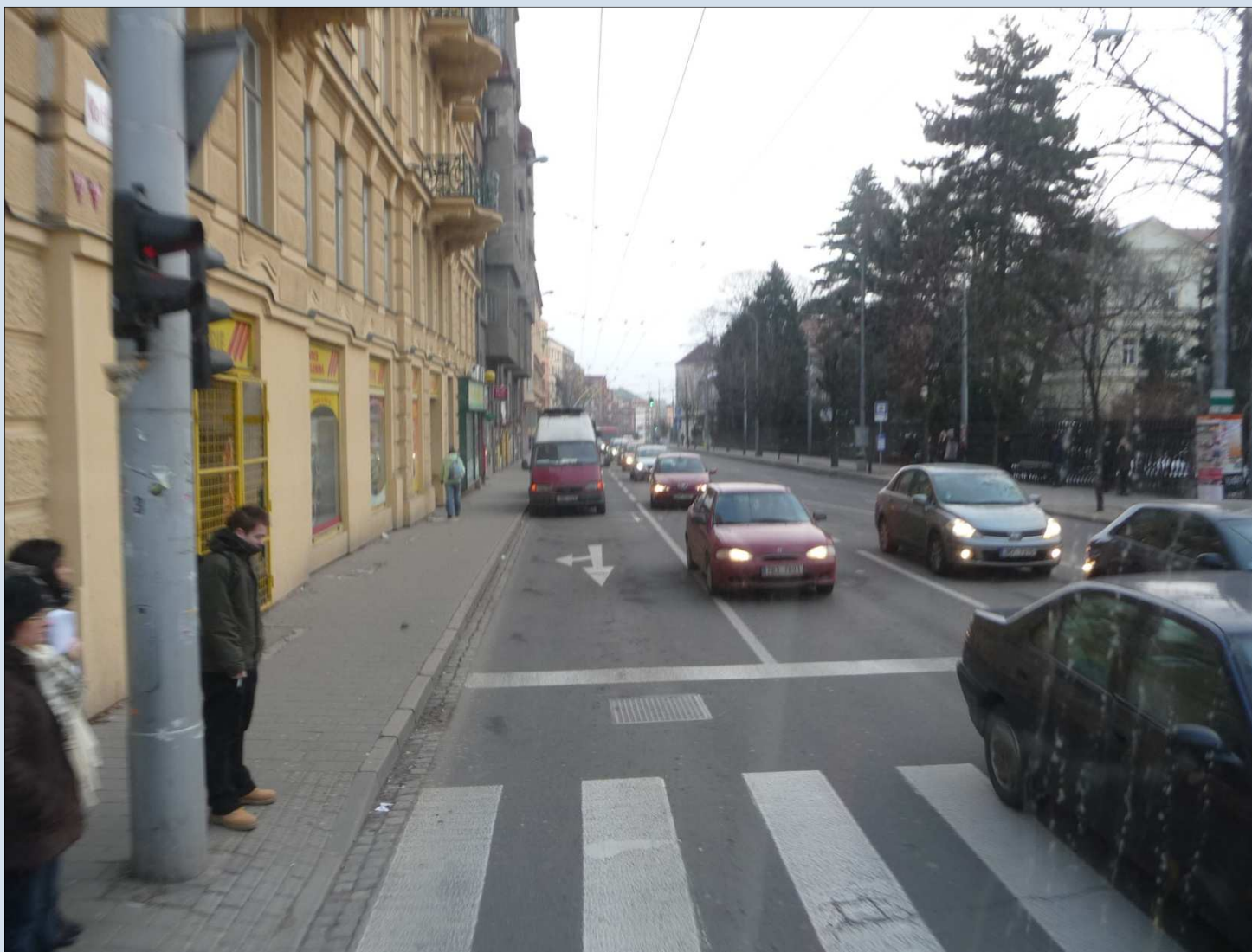




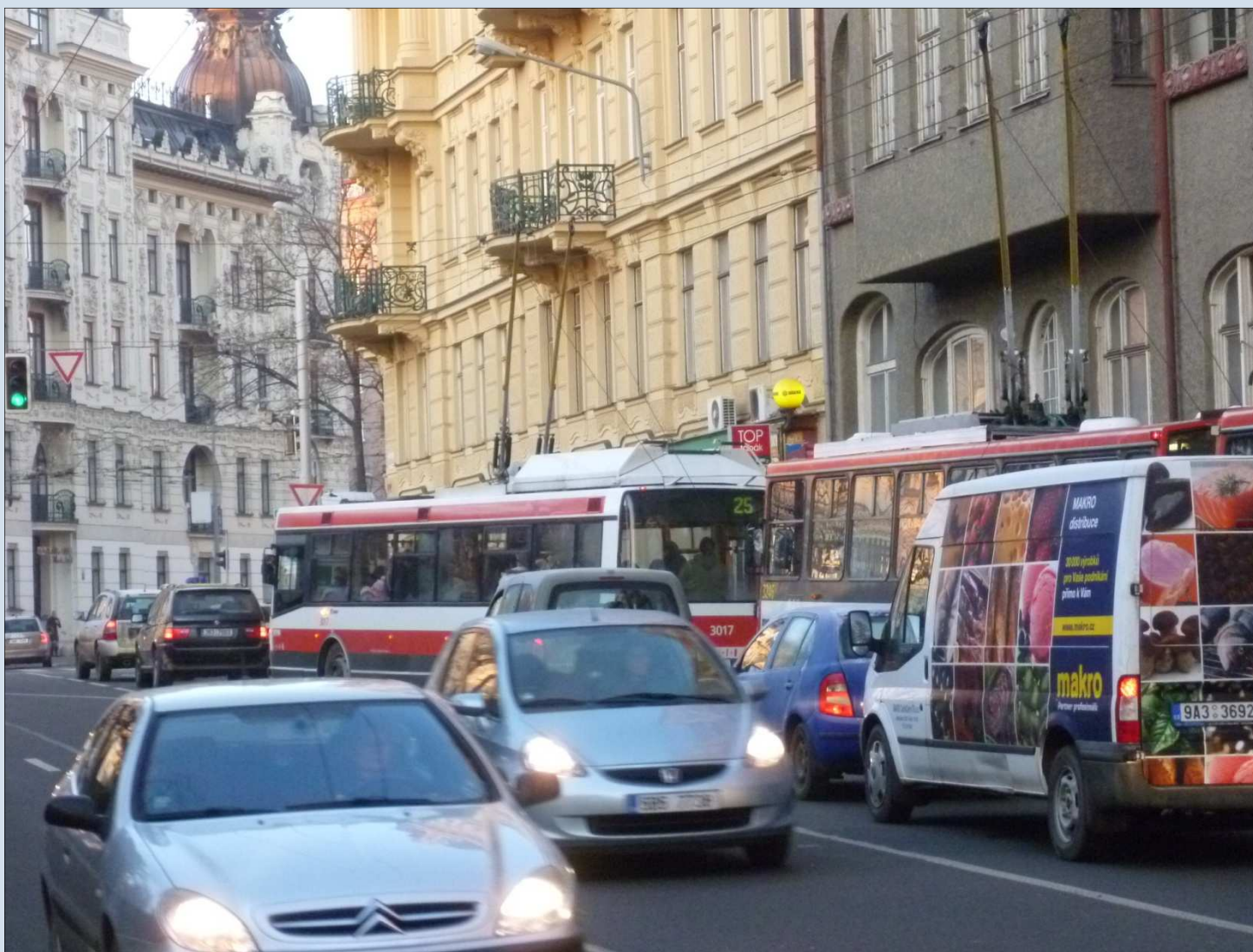








Seminář: TROLEJBUSY – řešení pro čistou městskou dopravu, Brno 10. 2. 2011
Aktuální stav trolejbusové dopravy v Brně



Dopravní podnik města Brna, a. s.
www.dpmb.cz





Okruhy problémů k řešení:

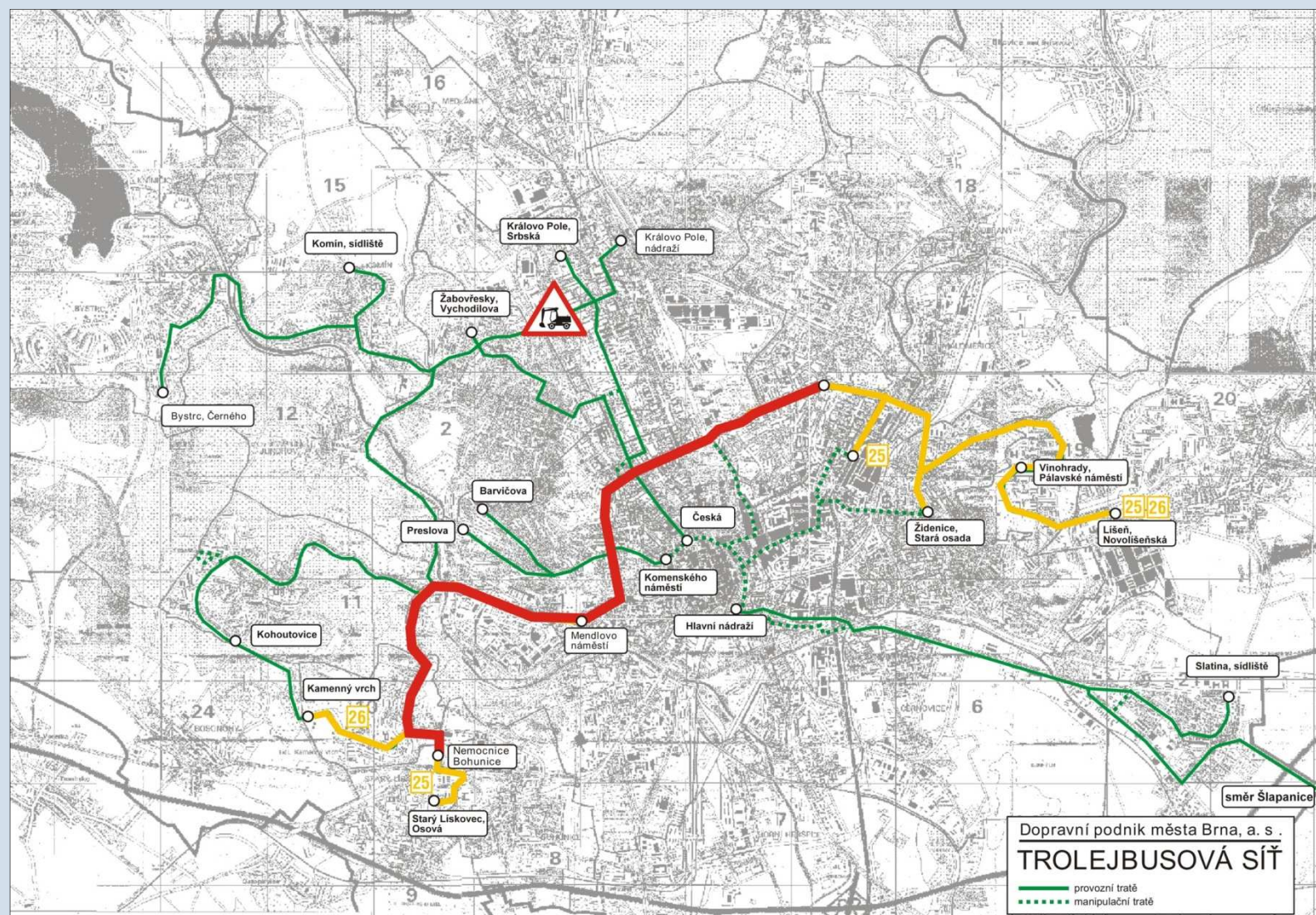
- **VOZOVÝ PARK:** zvýšení počtu článkových vozidel
- **PREFERENCE:** rozšíření počtu vyhrazených jízdních pruhů pro MHD ve vybraných úsecích
- **INFRASTRUKTURA:** vytvoření obrátových bodů v místech s výrazným poklesem přepravní zátěže

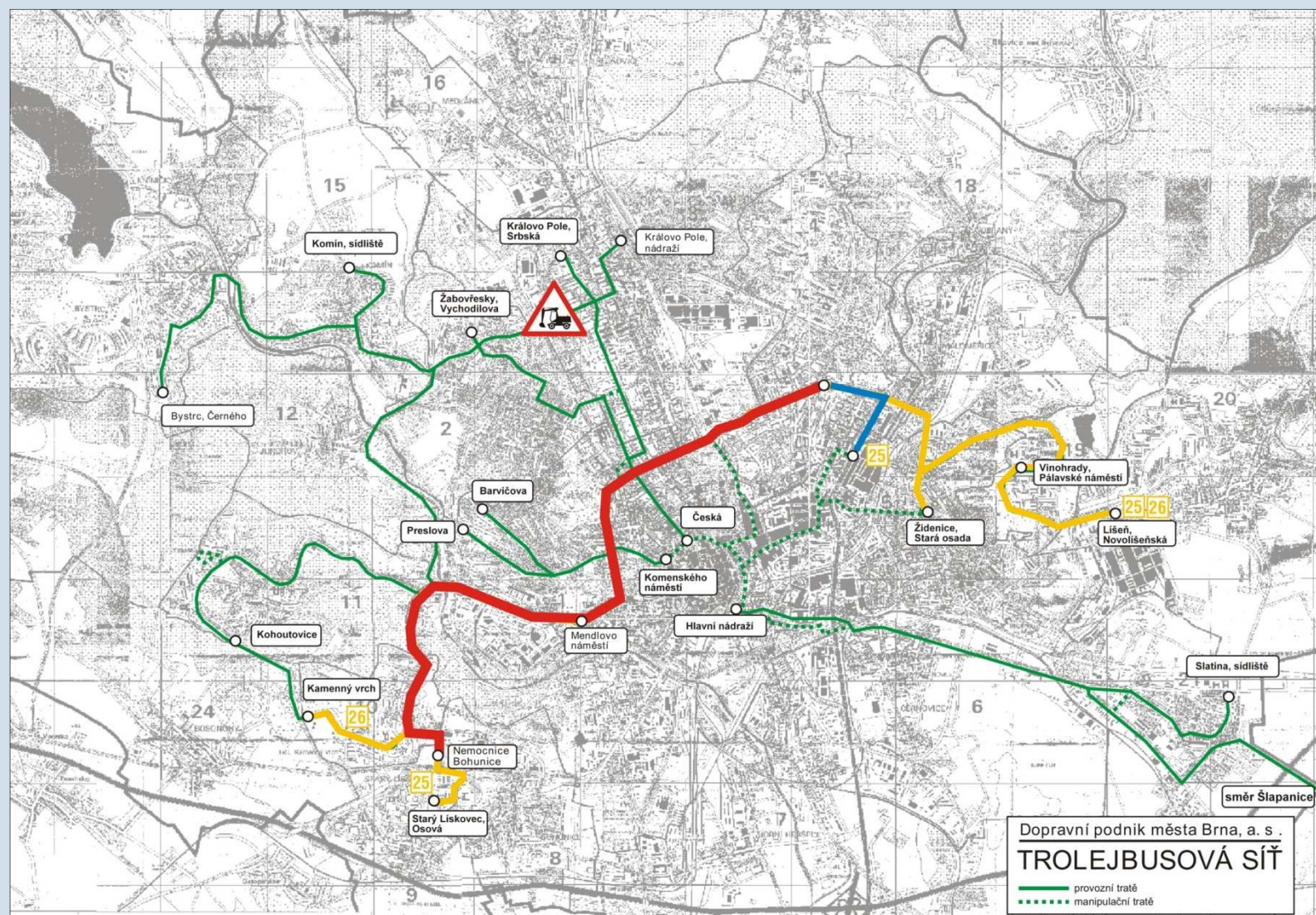


Okruhy problémů k řešení:

- **VOZOVÝ PARK:** zvýšení počtu článkových vozidel
- **PREFERENCE:** rozšíření počtu vyhrazených jízdních pruhů pro MHD ve vybraných úsecích
- **INFRASTRUKTURA:** vytvoření obrátových bodů v místech s výrazným poklesem přepravní zátěže







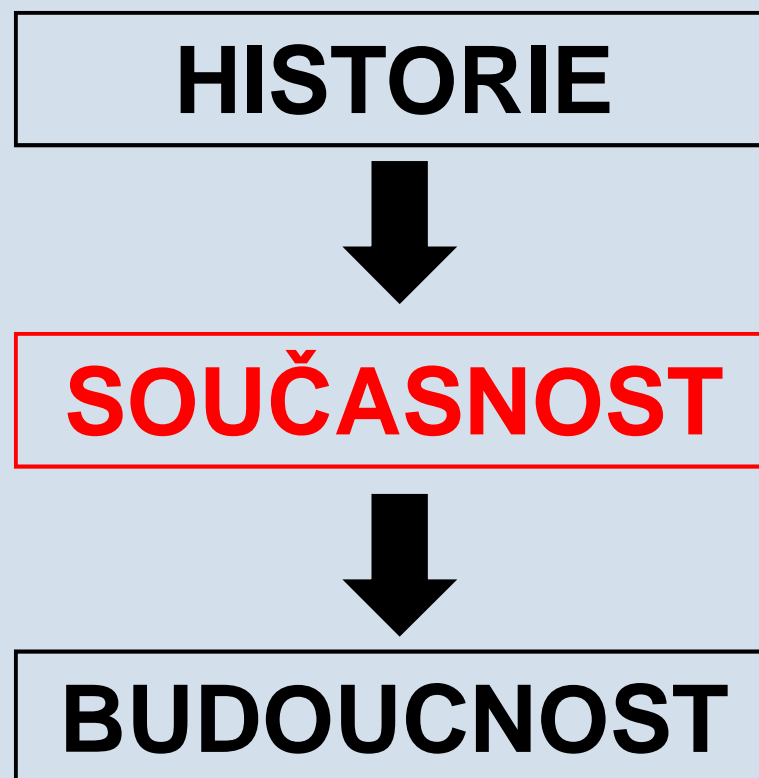


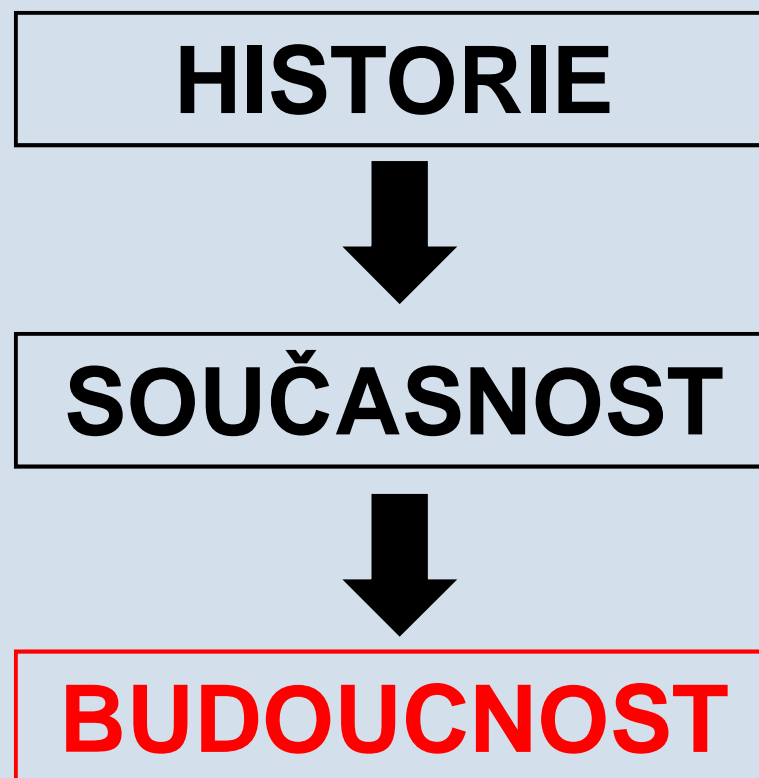


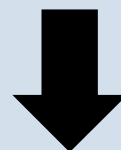
Okruhy problémů k řešení:

- **VOZOVÝ PARK:** zvýšení počtu článkových vozidel
- **PREFERENCE:** rozšíření počtu vyhrazených jízdních pruhů pro MHD ve vybraných úsecích
- **INFRASTRUKTURA:** vytvoření obrátových bodů v místech s výrazným poklesem přepravní zátěže





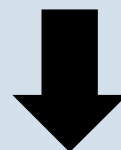




BUDOUCNOST

= například:

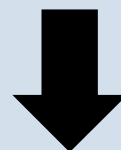
- **STABILITA** linkového systému, lokací vozoven
- **KOMFORT** spolehlivého vozového parku
- **KVALITA** nabízených služeb
- **EFEKTIVNOST** provozu
- **NAPLNĚNÍ** projektu Trolley
- **VIZE** nabízející varianty ÚPmB



BUDOUCNOST

= například:

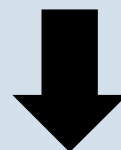
- **STABILITA** linkového systému, lokací vozoven
- **KOMFORT** spolehlivého vozového parku
- **KVALITA** nabízených služeb
- **EFEKTIVNOST** provozu
- **NAPLNĚNÍ** projektu Trolley
- **VIZE** nabízející varianty ÚPmB



BUDOUCNOST

= například:

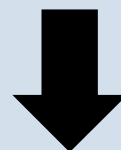
- STABILITA linkového systému, lokací vozoven
- **KOMFORT** spolehlivého vozového parku
- KVALITA nabízených služeb
- EFEKTIVNOST provozu
- NAPLNĚNÍ projektu Trolley
- VIZE nabízející varianty ÚPmB



BUDOUCNOST

= například:

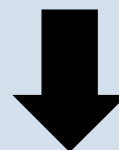
- STABILITA linkového systému, lokací vozoven
- KOMFORT spolehlivého vozového parku
- **KVALITA** nabízených služeb
- EFEKTIVNOST provozu
- NAPLNĚNÍ projektu Trolley
- VIZE nabízející varianty ÚPmB



BUDOUCNOST

= například:

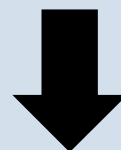
- **STABILITA** linkového systému, lokací vozoven
- **KOMFORT** spolehlivého vozového parku
- **KVALITA** nabízených služeb
- **EFEKTIVNOST** provozu
- **NAPLNĚNÍ** projektu Trolley
- **VIZE** nabízející varianty ÚPmB



BUDOUCNOST

= například:

- STABILITA linkového systému, lokací vozoven
- KOMFORT spolehlivého vozového parku
- KVALITA nabízených služeb
- EFEKTIVNOST provozu
- **NAPLNĚNÍ** projektu Trolley
- VIZE nabízející varianty ÚPmB



BUDOUCNOST

= například:

- **STABILITA** linkového systému, lokací vozoven
- **KOMFORT** spolehlivého vozového parku
- **KVALITA** nabízených služeb
- **EFEKTIVNOST** provozu
- **NAPLNĚNÍ** projektu Trolley
- **VIZE** nabízející varianty ÚPmB

Děkuji za pozornost

Jan Seitl
vedoucí dopravního odboru
Dopravní podnik města Brna a.s.
Hlinky 151, 656 46 Brno
+420 543171424
+420 603450200
jseitl@dpmb.cz

V prezentaci byly použity fotografie autorů: Miloše Drbala, Oldřicha Pospíšila, Petra Fialy, Adama Zemka, Jiřího Černého, Tomáše Gellnera, Tomáše Kremla.

