

LES INFOS PRATIQUES

LE SYTRAL :

Maître d'ouvrage de l'opération.

Le SYTRAL définit, finance et réalise les projets de développement du réseau TCL, parmi lesquels l'électrification de la ligne C13.

CONTACT :

Sandrine Besson, assistante relations riverains et usagers pour le projet, au 04 72 84 58 13 ou besson@sytral.fr

LES MÉDIAS D'INFORMATION :

Le site internet sytral.fr et les courriers riverains...

Le projet d'électrification de la ligne C13 est mené par le SYTRAL en coordination avec les services de la ville de Lyon et du Grand Lyon.

LYON, CAPITALE DU TROLLEYBUS !

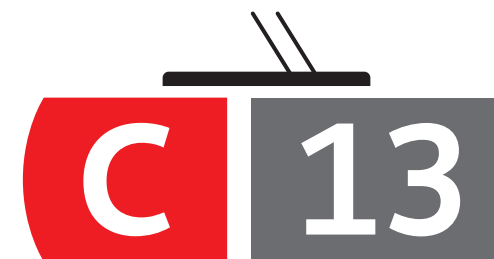
Aujourd'hui, avec 9 lignes majeures et 125 véhicules, le réseau lyonnais de trolleybus est le plus grand de France.

Le SYTRAL a acquis des véhicules modernes, les Cristalis, qui offrent plus de confort, plus d'accessibilité, d'ergonomie et d'esthétisme.

Ces véhicules sont alimentés par l'énergie électrique et n'émettent aucune pollution atmosphérique !



ÉLECTRIFICATION



TRAVAUX D'ÉLECTRIFICATION DE LA LIGNE C13 entre Grange Blanche et le secteur Garibaldi-Lafayette.

Depuis septembre 2011, la ligne C13 relie Caluire - la Croix-Rousse - Part-Dieu et Grange Blanche.

Avec 25 000 voyages quotidiens, la ligne C13 est l'une des plus fréquentées du réseau.

Entre Grange Blanche et le secteur Garibaldi-Lafayette, soit environ 5 kilomètres, la ligne doit être électrifiée afin que le service soit effectué par des trolleybus à partir de 2014.

Pour les clients, les conditions de transports seront améliorées : plus de confort, moins de bruit... Pour les riverains, la qualité de vie sera meilleure : moins de bruit, de CO2...

Vous trouverez dans ce document, une présentation de l'opération et son planning secteur par secteur. Les travaux débutent à la fin du mois de novembre 2012 et se termineront en 2014. Il s'agit de poser les supports de la ligne d'alimentation électrique : des poteaux sur la voirie et des ancrages en façades des immeubles.

Des courriers riverains, diffusés en boîtes aux lettres, vous préviendront des travaux menés dans votre quartier. Vous retrouverez ces informations sur le site internet sytral.fr

Comme pour tous les projets menés par le SYTRAL, un agent est mobilisé pour répondre à vos questions : **Sandrine Besson au 04 72 84 58 13 ou besson@sytral.fr**

Par avance, nous vous remercions de votre compréhension.

LES TRAVAUX, DEUX TYPES D'OPÉRATIONS :

1/ LA POSE DE POTEAUX :

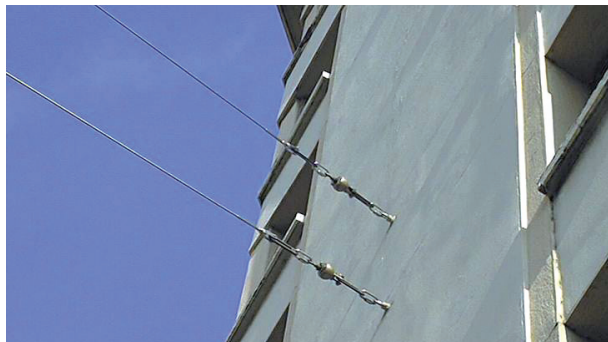
il s'agit de créer un massif de fondation et de poser le mât (ou poteau). Cette opération prend quelques semaines. Le principe est de maintenir l'accessibilité pour les piétons autour de la zone de travaux.



Les poteaux peuvent également être le support de l'éclairage public.

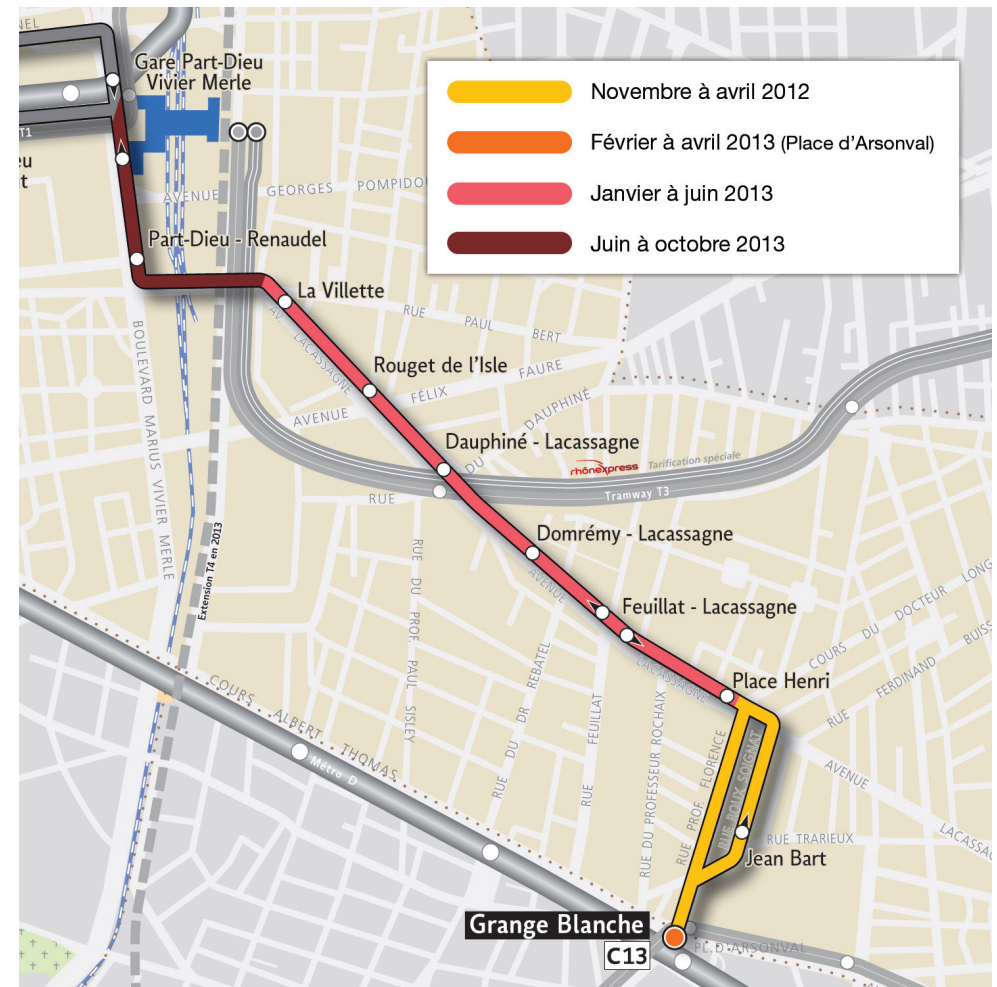
2/ LA POSE D'ANCRAGES :

il s'agit de fixer un système d'accroche sur la façade d'un bâtiment. C'est une opération rapide et sûre. Le système d'ancrage ne transmet aucune vibration au bâtiment.



Les ancrages permettent une insertion discrète qui ne nuit pas à l'esthétique de la façade.

LE PLANNING PRÉVISIONNEL JUSQU'À L'AUTOMNE 2013



*Les dates sont communiquées à titre indicatif et peuvent évoluer en fonction des aléas de chantier.
Les travaux entre Part-Dieu et Garibaldi-Lafayette seront effectués en 2014.*



Le chantier pourra avoir des incidences ponctuelles sur la circulation et le stationnement automobile. Dans ce cas, vous serez prévenu par les courriers riviérains diffusés dans vos boîtes aux lettres.

L'exploitation de la ligne C13 est assurée pendant la durée des travaux.