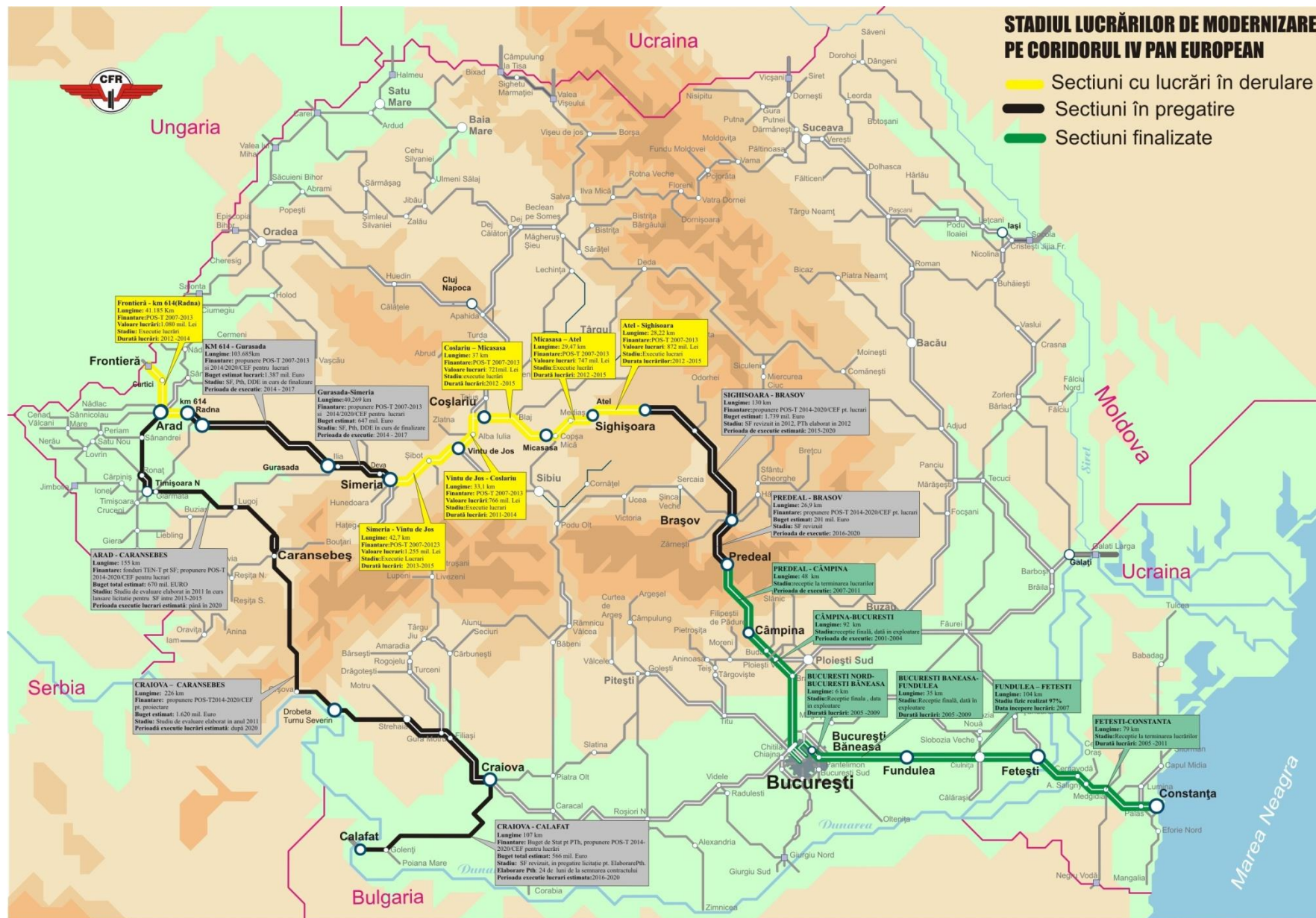


STADIUL LUCRĂRILOR DE MODERNIZARE PE CORIDORUL IV PAN EUROPEAN

- Secțiuni cu lucrări în derulare
- Secțiuni în pregătire
- Secțiuni finalizate



STADIUL LUCRĂRILOR DE MODERNIZARE A STAȚIILOR DE CALE FERATĂ

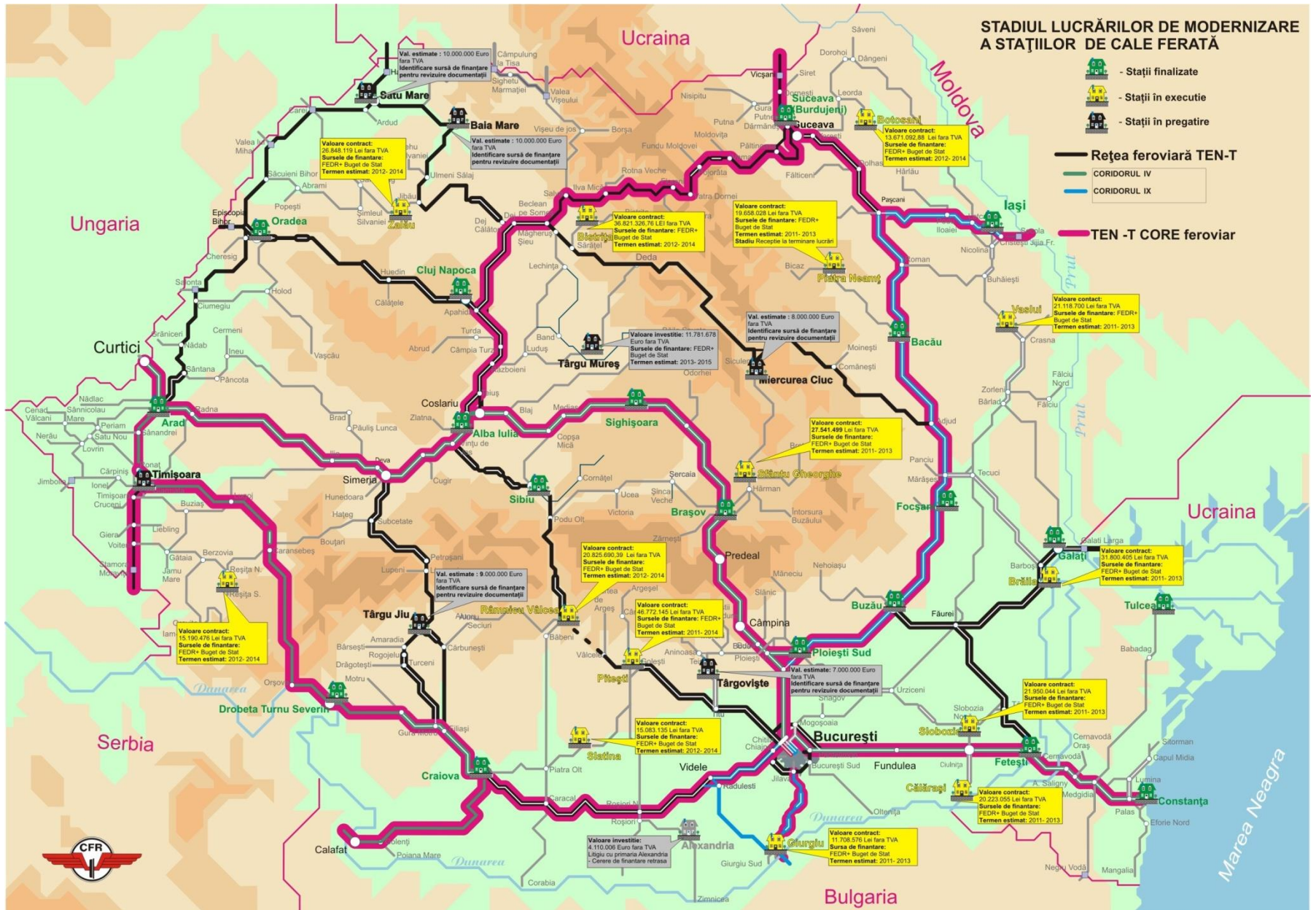
-  - Stații finalizate
-  - Stații în execuție
-  - Stații în pregătire

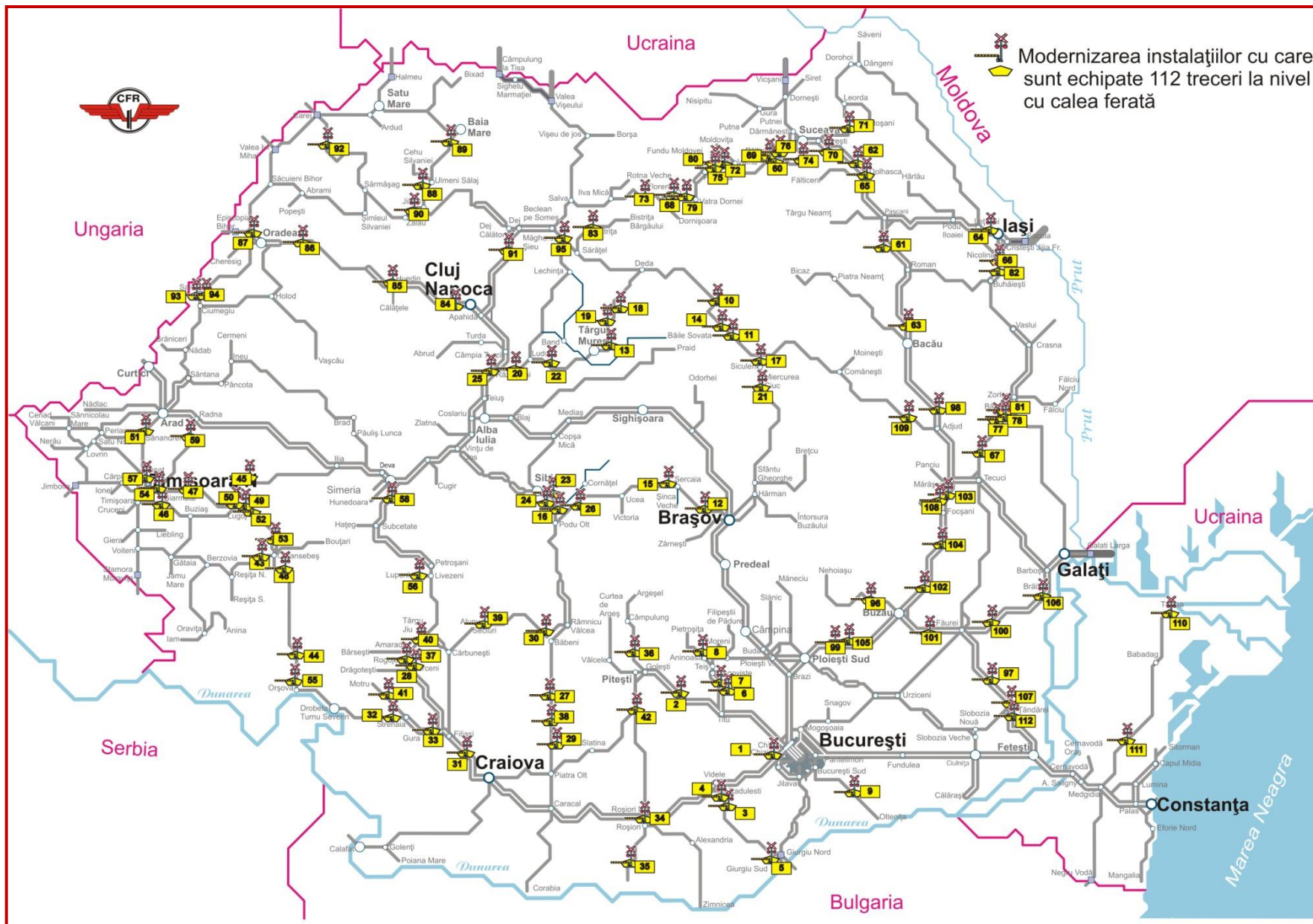
— Rețea feroviară TEN-T

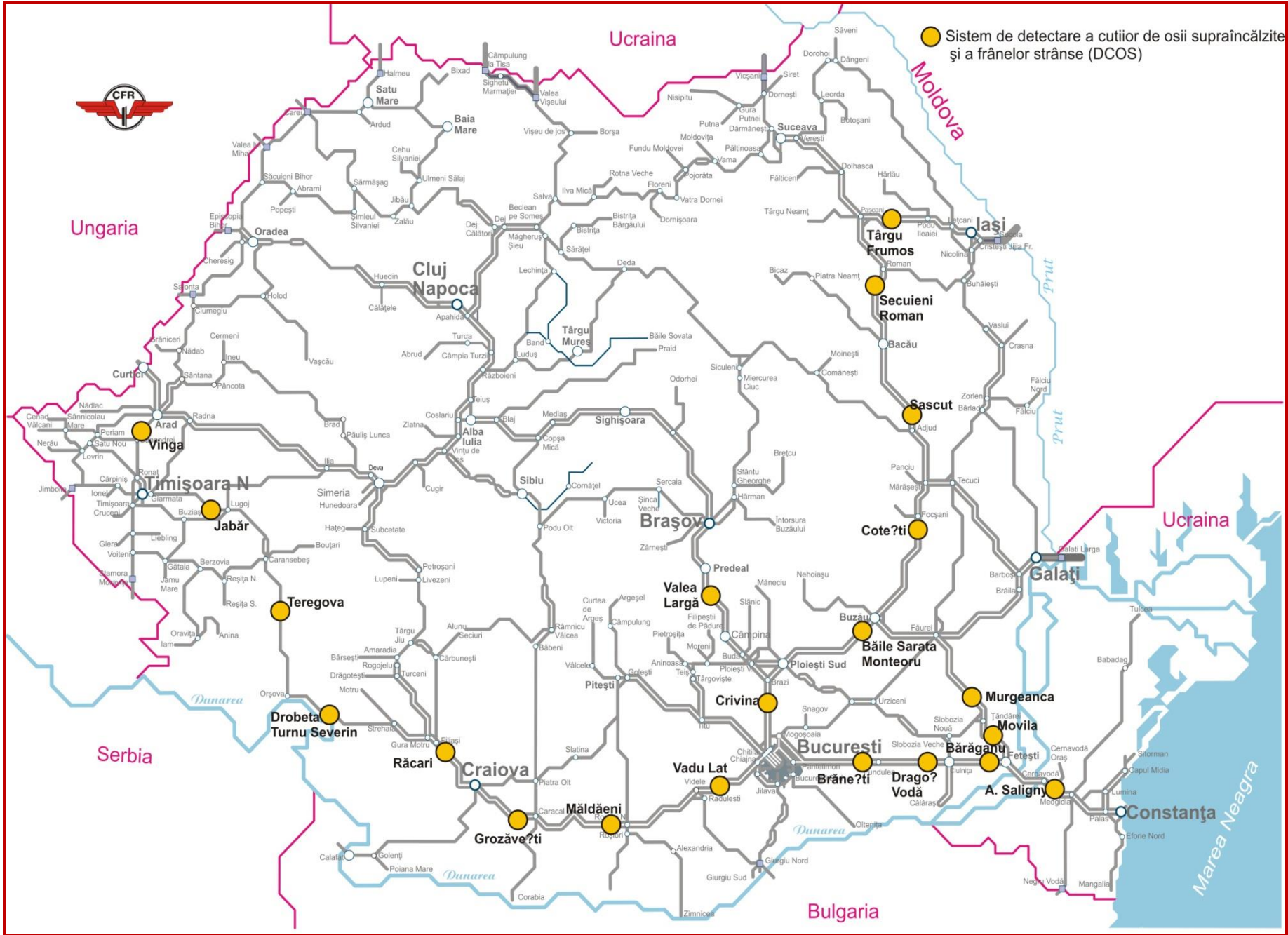
 CORIDORUL IV

 CORIDORUL IX

TEN -T CORE feroviar



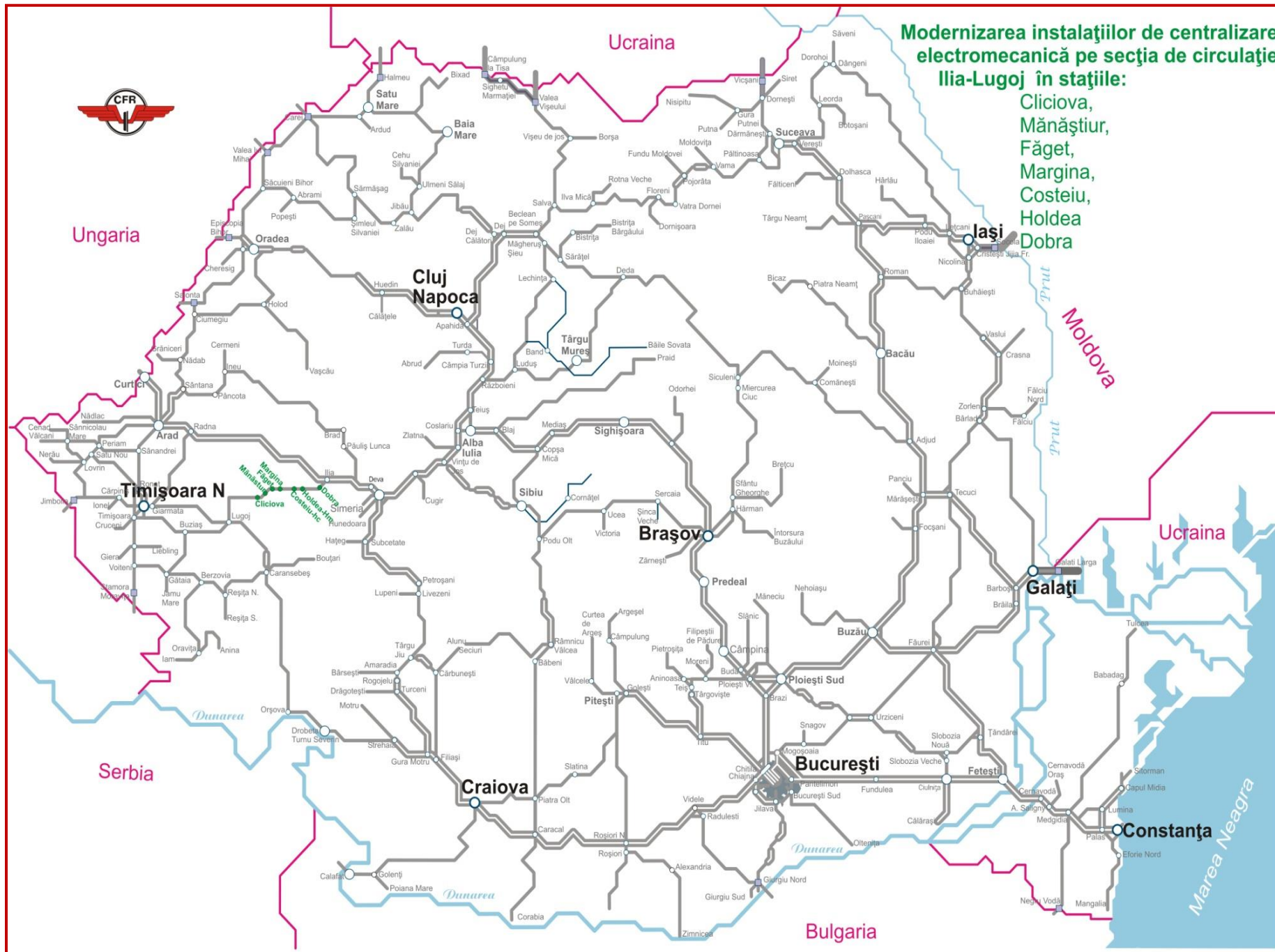






Modernizarea instalațiilor de centralizare electromecanică pe secția de circulație Iliia-Lugoș în stațiile:

Cliciova,
Mănăștiur,
Făget,
Margina,
Costeiu,
Holdea
Dobra





CF Mihăileni, Nădejdea, Livezi Ciuc,
Lunca de Sus (fostă Păltiniș),
Lunca de Mijloc, Ghimeș, Palanca,
Simbrea, Goioasa, Asău, Dofteana
și Tg. Ocna

