

Situazione e proposte per i servizi ferroviari valtellinesi.

Guido Magenta

**“Valtellina Vettori Veloci,
ricominciare dalla ferrovia”**

Sondrio, 3 luglio 2009



Anni '20 - Calolziocorte

1986 – S. Agata



Fotografie di Sergio Viganò

STRATEGIA DI RILANCIO DEI SERVIZI DI MOBILITÀ PUBBLICA IN PROVINCIA DI SONDRIO

- ✓ **FERROVIA COME “PIATTAFORMA PRIMARIA”.**
- ✓ **INVESTIMENTI MIRATI :**
 - **INFRASTRUTTURA .**
 - **MATERIALE ROTABILE.**
- ✓ **COINVOLGIMENTO STRETTO DI TUTTE LE STRUTTURE
PUBBLICHE
(REGIONE, PROVINCIA, COMUNITÀ MONTANE, COMUNI).**
- ✓ **LOGISTICA MERCI.**

LE TAPPE DEL TRENO IN DA MILANO A CHIAVENNA E TIRANO



- 1840 - MILANO MONZA
- 1863 - CALOLZIO LECCO
- 1873 - MONZA CALOLZIO
- 1885 - COLICO SONDRIO
- 1886 - COLICO CHIAVENNA
- 1892 - LECCO BELLANO
- 1894 - BELLANO COLICO
- 1902 - SONDRIO TIRANO

OBIETTIVO

**ADEGUAMENTO DELLA LINEA FERROVIARIA
E DEI SERVIZI SU GOMMA
ALLE ESIGENZE DI MOBILITÀ ATTUALI E FUTURE.**

- ✓ **RIDURRE I VINCOLI DI ESERCIZIO DELLA LINEA
(perditempi agli incroci).**
- ✓ **RIDURRE I TEMPI DI PERCORRENZA.**
- ✓ **AUMENTARE LE FREQUENZE.**
- ✓ **RAZIONALIZZARE LE COINCIDENZE.**
- ✓ ***SERVIZIO GLOBALE FERRO-GOMMA.***
- ✓ **MIGLIORARE L'OFFERTA DEI SERVIZI MERCI SU FERRO.**

LA LINEA DA MILANO A LECCO

DA MILANO A MONZA

- Tratta a quattro binari.
- Alta tecnologia degli impianti.
- Traffico eterogeneo.
- Ponte di traffico negli orari del pendolarismo.

Potenziamento (a medio periodo):
“Banalizzazione” e marcia parallela
su due dei quattro binari.

DA MONZA A LECCO

- Tratta a due binari.
- Recente completamento del raddoppio.
- Ponte di traffico negli orari del pendolarismo.
- Limitazioni velocità tra Lecco ed Airuno.

Migliorie suggerite:

- ✓ Treni con caratteristiche di velocità ed accelerazione migliori delle attuali.
- ✓ Eliminazione dei residui passaggi a livello.



Osnago, anni cinquanta.

LA LINEA DA LECCO A COLICO



Lecco



Varenna



Colico

SITUAZIONE:

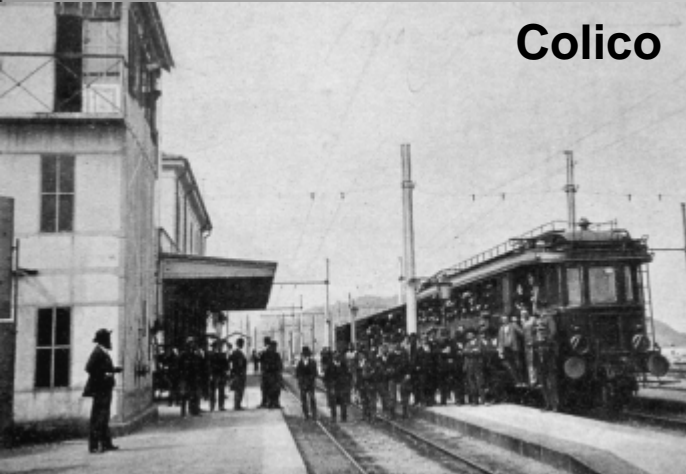
- ✓ Armamento pesante e recente.
- ✓ Incroci ogni 4 km tranne tra Lecco e Abbadia tra Dervio e Piona (7km circa).
- ✓ Deviatori da 30 km/h.
- ✓ Tratta con limitazioni di velocità e sagoma.
- ✓ SCMT senza “infill”.

SUGGERIMENTI:

- ✓ Riesame con RFI delle velocità attuali e degli interventi per qualche aumento.
- ✓ Deviatori da 60 km/h in tutte le stazioni.
- ✓ Blocchi intermedi tra Lecco e Abbadia e tra Dervio e Piona.
- ✓ “Infill” in tutta la tratta.

LA LINEA DA COLICO A SONDRIO

Colico



Cosio



Sondrio



SITUAZIONE:

- ✓ Numerosi passaggi a livello.
- ✓ Deviatori da 30 km/h, a Colico, Cosio e Morbegno.
- ✓ Armamento non recente.
- ✓ SCMT senza “infill”.

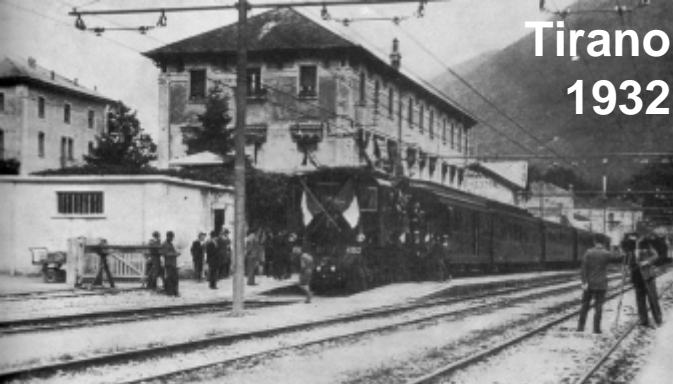
SUGGERIMENTI:

- ✓ Riesame con RFI delle velocità attuali e degli interventi per qualche aumento.
- ✓ Deviatori da 60 km/h in tutte le stazioni.
- ✓ “Infill” in tutta la tratta.
- ✓ Rinnovo dell’armamento (medio periodo).

LA LINEA DA SONDRIO A TIRANO



Tirano
1902



Tirano
1932



Tresenda
1967

SITUAZIONE:

- ✓ Tracciato accidentato per curve strette e pendenze. Limitazioni del carico rimorchiabile.
- ✓ Numerosi passaggi a livello.
- ✓ Armamento recente in ottime condizioni.
- ✓ Linea elettrica di contatto “insufficiente”.

SUGGERIMENTI:

- ✓ Chiusura dei passaggi a livello con scarsissimo traffico.
- ✓ “Infill” in tutta la tratta.
- ✓ Rinnovo della linea elettrica.
- ✓ Potenziamento alimentazione di trazione.

LA LINEA DA COLICO A CHIAVENNA



Gare du Chemin de fer et Dilligenes Suisses.

Restaurant de la Gare.

*Saluti affettuosi
Ing. Giuseppe Garavini
4 ottobre 1898*



Chiavenna



Dubino

SITUAZIONE:

- ✓ 26 km con un solo posto di incrocio.
- ✓ Limitazioni di potenza elettrica erogabile.
- ✓ 16 passaggi a livello.
- ✓ “Dirigenza Locale”.

SUGGERIMENTI:

- ✓ Posto di incrocio a Dubino.
- ✓ Completamento impianti per telecomando linea.

LE STAZIONI PRINCIPALI

LECCO

- Aggiunta di almeno due binari tronchi lato Calolzio.
- Apparato di stazione (ACE) inadeguato al traffico.

COLICO

- Lavori di adeguamento interrotti da cinque anni.

MORBEGNO

- Mai iniziati i lavori di adeguamento.
(Sistematici perditempo agli incroci).

SONDRIO

- Apparato di stazione (ACE) inadeguato al traffico.
- Piano regolatore inefficiente.

PONTE IN VALTELLINA

- Lunghezza binario di incrocio insufficiente.

TIRANO

- Piano regolatore scalo merci e binari di parcheggio.
- Rinnovo apparato di stazione.

CHIAVENNA

- Rinnovo e telecomando apparato di stazione.

TRENI DIRETTI MILANO-TIRANO

- Composizione: locomotiva **E464 + otto vetture.**
- Convogli **non adatti** alla caratteristica della linea:
 - Tra Milano e Calolzio non riescono a raggiungere la massima velocità consentita.
 - Oltre Lecco sono limitati al “rango A” cioè viaggiano tra i 5 e 10 km/h al di sotto del massimo consentito dalla linea.
- Vetture inadeguate per **decoro e stato degli impianti di bordo.**

Fiumelatte



Chiuro



TRENI DIRETTI MILANO-TIRANO: il convoglio ideale

- “Materiale leggero” che per velocità, ripresa, ridotto carico assiale percorra la linea nel minor tempo possibile.
- Convogli da quattro casse, accoppiabili per composizioni da otto.
- Investimento, stante la attuale situazione, prioritario.
- Massimi risultati ottenibili con gli investimenti suggeriti sulla linea.



TRENI IN “SERVIZIO LOCALE”

- Servizio svolto in prevalenza con elettromotrici Ale803, “a fine carriera”.
- Circolano in deroga, non essendo dotate del **Sistema di Controllo della Marcia Treno (SCMT)**.
- Vetture inadeguate per **decoro e stato degli impianti di bordo**.



Ale803 a Castione Andevenno, ora in servizio.



“Minuetto”, un possibile sostituto Ideale.

GLI ORARI E I SERVIZI: interventi

RELAZIONE MILANO TIRANO SU BASE ORARIA.

Nuovi treni.

(Valutazione della riduzione della attuale composizione).

COINCIDENZE A COLICO

Orario ciclico (incroci a Dubino).

Coincidenze della relazione Chiavenna-Sondrio.

INTERSCAMBI FERRO GOMMA

Garanzia delle coincidenze.

Logistica dei trasbordi (esempio: Tirano).

ACCESSO A SERVIZI TURISTICI

Tracce orario per servizi “charter”.

SERVIZIO MERCI

- ✓ Scali a Tirano e Lecco Maggianico.
- ✓ Servizi a treno completo per *Acqua Levissima*.



Ponte in Valtellina



Varenna

OBIETTIVI:

- ✓ Aumento del traffico *Levissima* da Tirano.
- ✓ Altri traffici a treno completo?

SUGGERIMENTO:

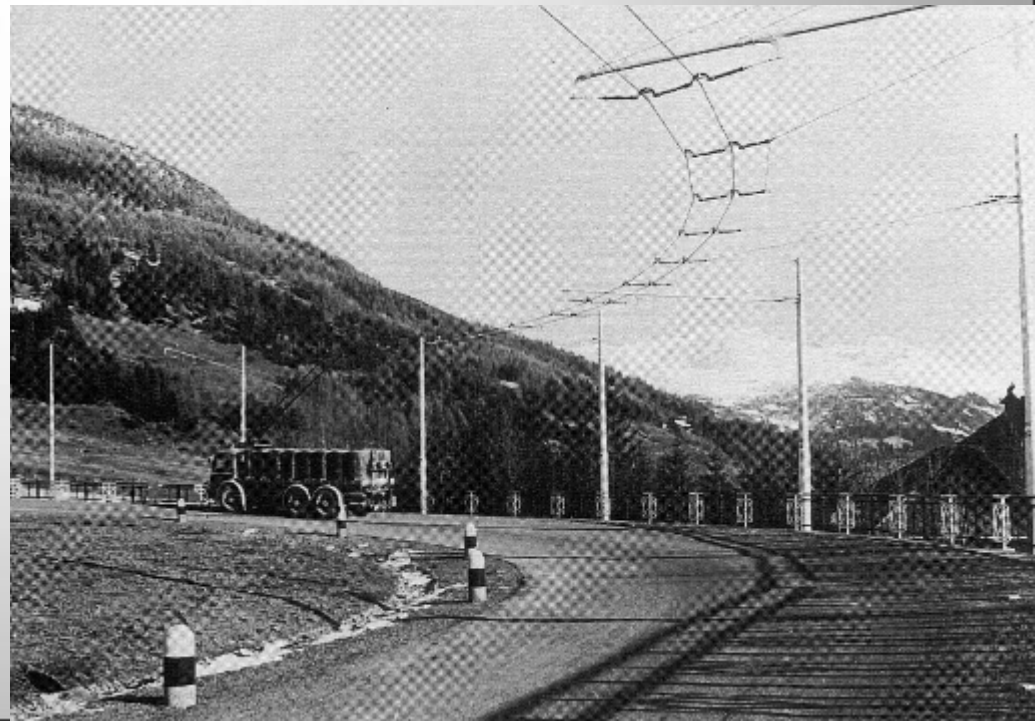
Potenziamento della alimentazione elettrica per aumento della massa rimorchiabile.

**FILOVIA
TIRANO CANCANO
PER IL TRASPORTO
DEL CEMENTO.**



**LO SCALO DEL
CEMENTO A TIRANO**

LA FILOVIA A BORMIO





NOVATE MEZZOLA: i masselli di granito per Milano.

MILANO all'Esposizione
Samadep. S. Moritz.
Splügen (Aldergo)

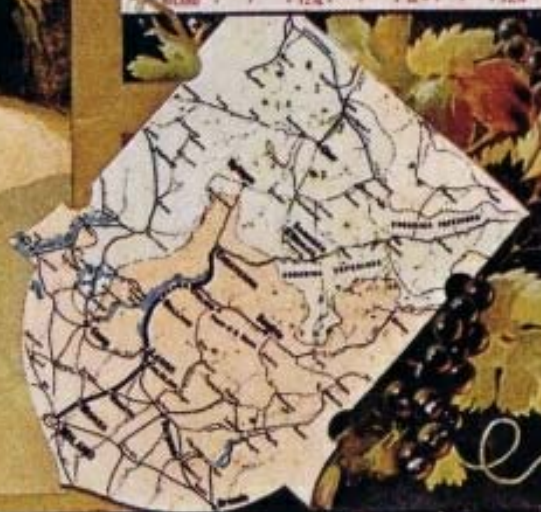
ESTATE 1894

[illegible]

IMP Le Siligene della Paola Salzman fanno capo alla Divisione di GIOVENNA dove opera PUFFALÒ della Messaggeria per il servizio dei Viaggiatori a pagaggio.

* Viaggio di alta velocità PER L'ENGADINA *

for WING	x 2.	MORRIS	for 20.00	+ LAMARSH	for 20.00	+ SP. BEE	for 20.00
+ JIMMIE	=	"	= 10.00	"	= 10.00	"	= 10.00
WILLIAM	=	"	= 10.00	"	= 10.00	"	= 10.00





MANIFESTO
MADONNA DI TIRANO
BAGNI DI BORMIO
STELVIO - SANTA CATERINA

OLTRE TIRANO

◀ **AUTOSERVIZI PER BORMIO**



MARZO 2005: CONVOGLIO FNM A BORMIO.



<http://www.ale883.it/>

**AGOSTO 1995:
TRANSITO DA LECCO
DELLA LOCOMOTIVA 740 074
DA RESTAURARE.**

**RIMESSA-OFFICINA
DI TIRANO**

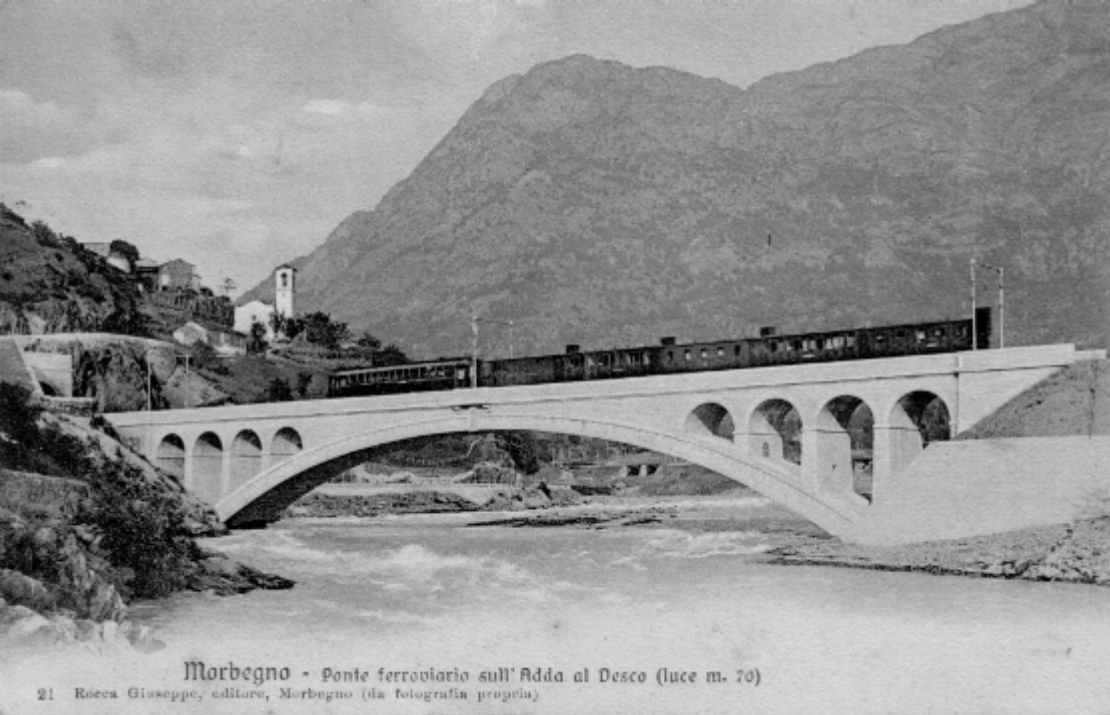




2003: 880 051 in trasferimento a Varenna.

Ale883





Morbegno - Ponte ferroviario sull'Adda al Desco (luce m. 70)
21. Roca Giuseppe, editore, Morbegno (da fotografia propria)

IL PONTE DI DESCO

**1904: treno da
Morbegno**

**2004: treno da
Morbegno**





1922 – L'Adda e la ferrovia presso il Santuario della Rocchetta di Airuno



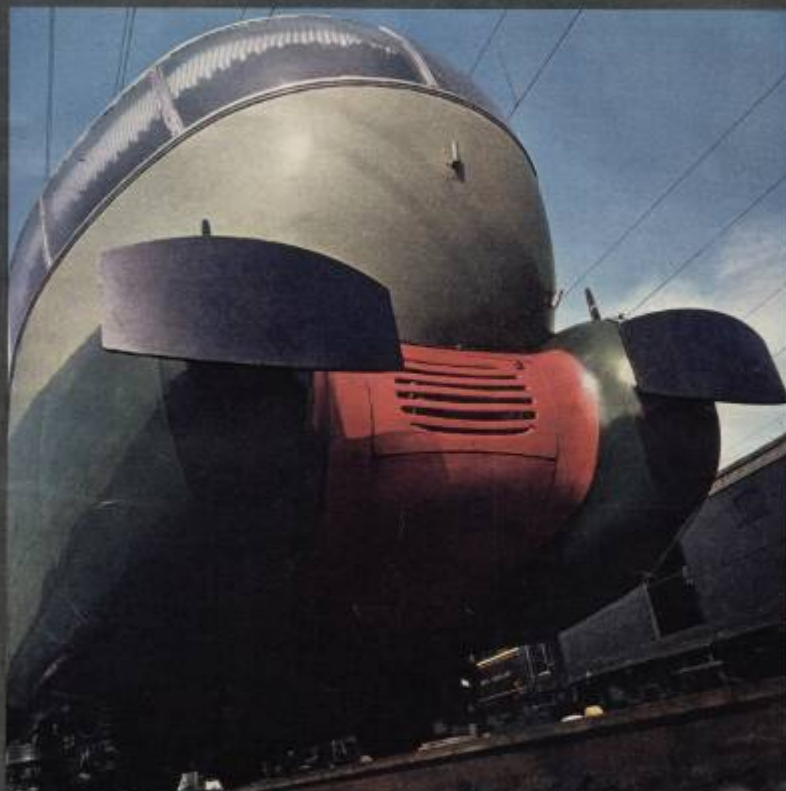
LA FERROVIA DEL BERNINA



Tirano, anni '10

Convoglio ALLEGRA
dal 2010





il futuro viaggia in treno

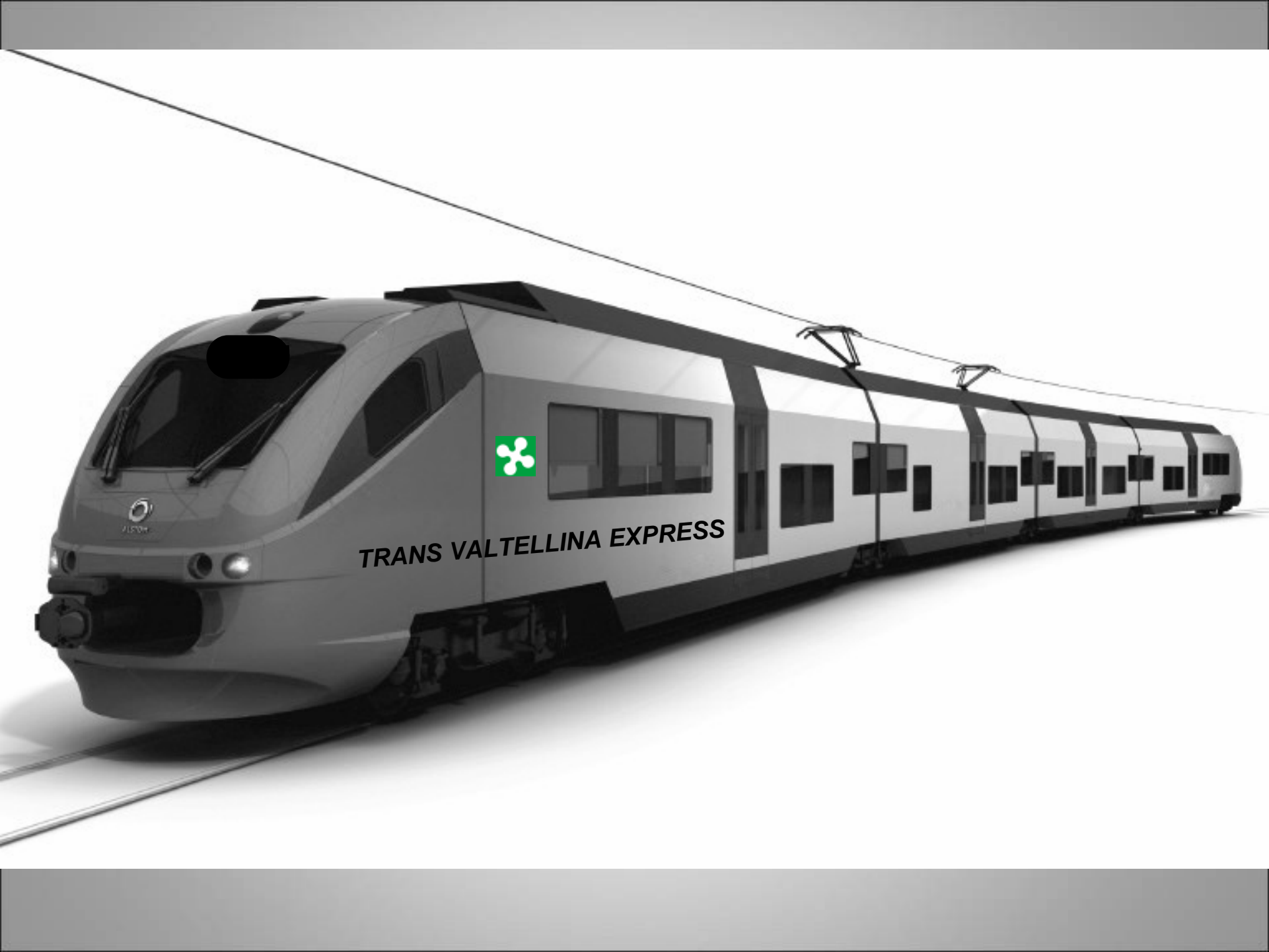
C'è una rete ferroviaria europea che:
 • dispone di locomotori che viaggiano a 250 Km/h
 • impiega un sistema di sicurezza per cui
 sulla stessa linea i convogli transiteranno a
 intervalli anche di 4 minuti • ha gli impianti
 di ripetizione dei segnali in cabina di guida
 • ha il controllo continuo e automatico
 della velocità e della frenatura • dispone di
 attrezzature elettroniche che permettono

a pochi uomini di regolare tutto il traffico
 di una intera stazione • ha "computers"
 che in pochi minuti danno una risposta esatta
 a quesiti tecnici e organizzativi
 estremamente complessi. Questa rete ferroviaria
 è la rete F.S., per efficienza e modernità
 ai primi posti della produttività mondiale. Per questo,
 se volete viaggiare sicuri e arrivare
 con sicurezza, sicuramente prendete il treno.



LA DOMENICA DEL CORRIERE

24 febbraio 1970



TRANS VALTELLINA EXPRESS